



Sagunati

Saguatti



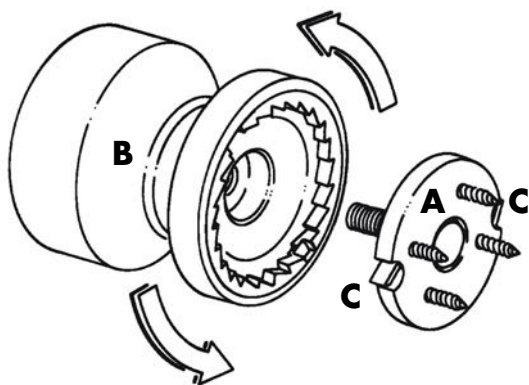
Quando un'azienda come Saguatti è presente sul mercato italiano ed estero da oltre 60 anni, significa che l'approvazione dei clienti è stata totale ed una delle ragioni centrali è senz'altro quella del rapporto ottimale qualità-prezzo dei prodotti offerti: una proposta molto vantaggiosa ed anche molto articolata, accompagnata sempre da un grande servizio. Massima soddisfazione, perciò, da parte dei clienti, anche perchè Saguatti, attraverso continue azioni-test, è sempre stata in grado di "ascoltare" il mercato, dando così risposte precise ed in piena sintonia con tutte le esigenze, anche quelle molto particolari. Tutto ciò è possibile perchè l'attività industriale Saguatti si svolge all'insegna della massima flessibilità e del dinamismo attraverso sistemi produttivi di estrema avanguardia.

Il Pomolo Intelligente

Una soluzione tecnica decisamente innovativa è rappresentata dal sistema di fissaggio brevettato dei pomoli fissi.

Con il sistema di fissaggio Saguatti sono eliminati definitivamente grandi inconvenienti di tipo estetico ed è facilitata al massimo la collocazione dei pomoli sulle porte.

L'eliminazione della vite passante con l'antiestetico copridado o delle viti esterne sono i primi obiettivi "estetici" raggiunti dalla proposta Saguatti; una soluzione importante anche per le porte blindate, infatti la sistemazione del pomolo può essere fatta in qualsiasi spazio, mentre le precedenti operazioni con vite passante offrivano soluzioni precarie e poco convincenti.



- 1) La rosetta in nylon A viene fissata alla porta mediante viti.
- 2) Il pomolo B, dotato di base in nylon, viene avvitato sulla rosetta A.

Le linguette C determinano il completo bloccaggio del pomolo agendo sui denti dello stesso. Quando si dovrà cambiare per motivi vari il pomolo (usura, estetica, ecc.) basterà produrre uno sforzo tale da rompere le linguette.



Il sistema di fissaggio Saguatti applicato ai vari tipi di pomoli

ISOLA PER IL FISSAGGIO DEI POMOLI SUI MONTANTI VERTICALI

Gamma finiture

Alluminio anodizzato:

Argento satinato code E

Elettrocolore nero Z

Alluminio verniciato :

Nero RAL 9005 codice Q

Bianco RAL 9010 T

Bianco RAL 1013 K

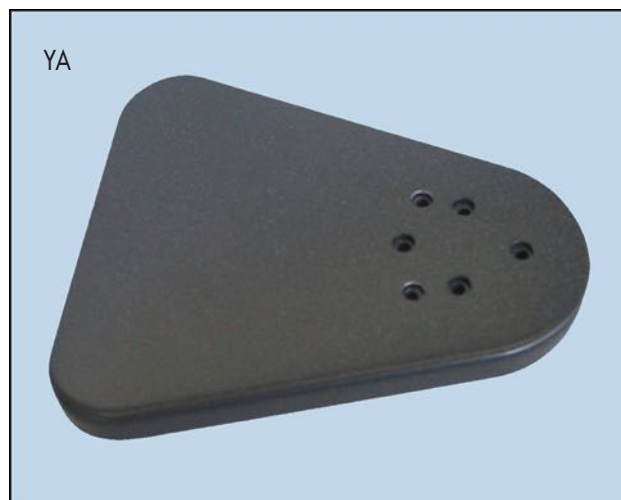
Verde RAL 6005 S

Marrone RAL 8017 U

Grigio antico YA

Verde antico SA

Marrone antico UA



art. ISOLA

Il montaggio è semplicissimo: basta fissare la base dell'Isola al serramento utilizzando le viti autofilettanti in dotazione. Per i montanti più stretti si possono applicare 4 viti come in fig. 1 oppure, in caso di dimensioni ancora più ridotte, solo le 3 viti più esterne come in fig. 2.

In caso di montanti abbastanza larghi si possono aprire i due fori ciechi dell'Isola e applicare 4 viti come in fig. 3 (i fori ciechi si aprono facilmente con un punteruolo e un martello).



fig. 1



fig. 2



fig. 3

Una volta fissata la base, si applica la placca di copertura e si fissa l'attacco "B" del pomolo mediante le due viti autofilettanti in dotazione (fig. 4).

I fori A (fig. 5) si utilizzano per il fissaggio dei pomoli con testa diametro 70 mm e base 60 mm, dei pomoli in Nylon e di quelli Inox. I fori B (fig. 5) si utilizzano invece per tutti gli altri modelli con testa diametro 80 mm e base 70 mm.

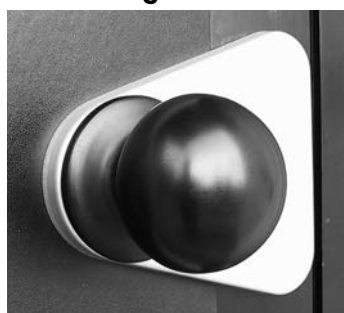
Come variante estetica, i fori C (fig. 5) permettono di fissare i modelli diametro 80 mm in posizione decentrata rispetto al bordo dell'Isola.



fig. 4



fig. 5

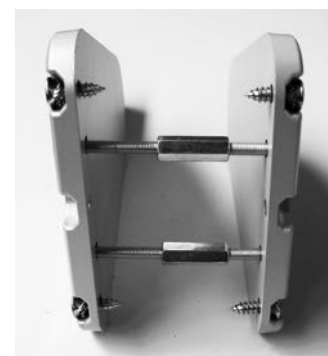


Montaggio con utilizzo dei fori "B"



Montaggio con utilizzo dei fori "C"

In caso di fissaggio contrapposto (esterno-interno dell'infisso) è possibile utilizzare le viti passanti in dotazione inserendole in due fori dell'Isola a piacimento e abbinandole alle viti autofilettanti per ottenere un bloccaggio perfetto.



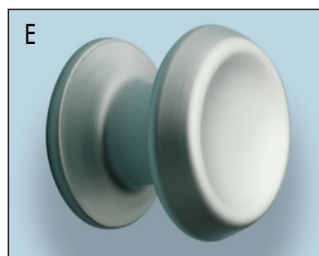
Montaggio contrapposto

POMOLI IN ALLUMINIO ANODIZZATO

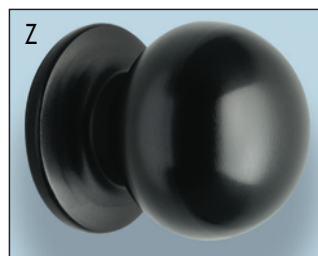
Lastra di alluminio stampata



art. 161 Ø 60 - 70 - 80



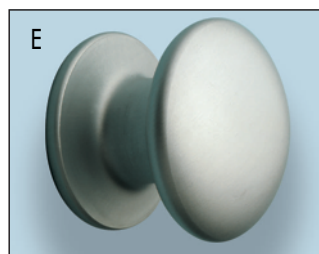
art. 166 Ø 60 - 70 - 80



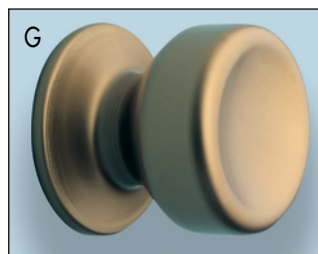
art. 169 Ø 50 - 70



art. 172 Ø 60 - 70



art. 173 Ø 70 - 80



art. 174 Ø 70

Gamma finiture

Alluminio anodizzato:

Oro lucido codice B

Oro satinato F

Argento lucido A

Argento satinato E

Bronzo lucido C

Bronzo satinato G

Elettrocolore nero Z

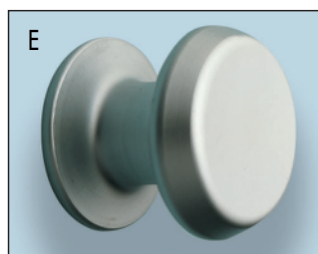
Elettrocolore testa di moro I



art. 175 Ø 50 - 70



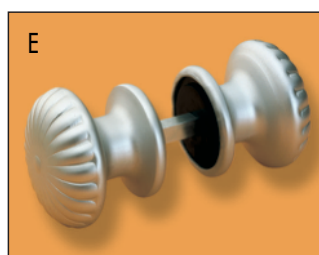
art. 176 Ø 80



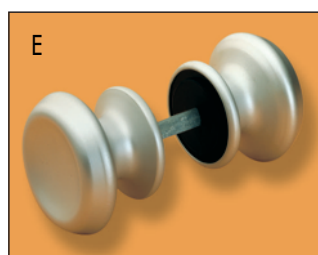
art. 177 Ø 80



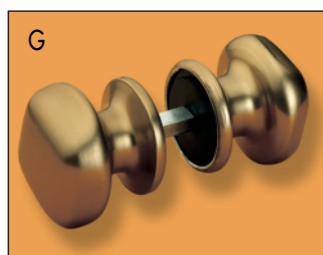
art. 178 Ø 60 - 70 - 80



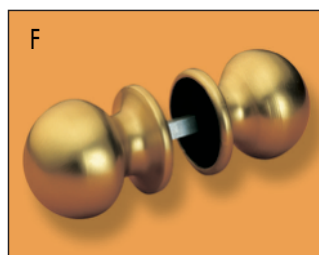
art. 210 art. 211* Ø 60



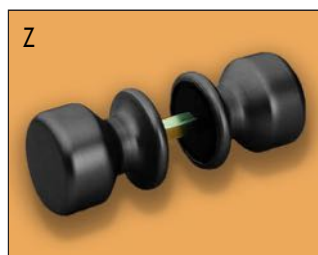
art. 220 art. 221* Ø 60



art. 230 art. 231* Ø 60



art. 240 art. 241* Ø 50



art. 250 art. 251* Ø 50

Artt. 260-261 Nylon nero più lastra di alluminio stampata

Argento satinato codice E

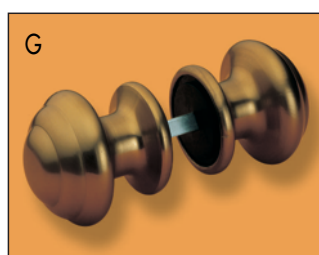
Bronzo satinato G

Elettrocolore nero Z

Bianco RAL 1013 K



art. 260 art. 261* Ø 45x70



art. 270 art. 271* Ø 60

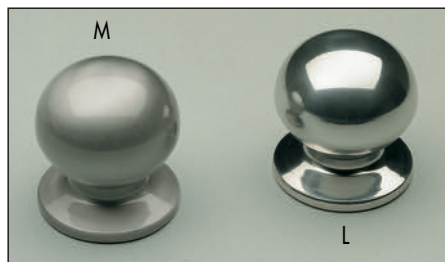


art. 015 lunghezza 55 - 65 - 75 - 85 mm.

* pomolo singolo girevole, asta art.015 compresa

POMOLI IN ALLUMINIO

Lastra di alluminio stampata



art. A69

Ø 70

Gamma finiture

Alluminio spazzolato e verniciato:

Alluminio satinato	codice M
Alluminio lucido	L

POMOLI IN ALLUMINIO VERNICIATO

Lastra di alluminio stampata



art. 866

Ø 60 - 70 - 80



art. 869

Ø 50 - 70



art. 875

Ø 50 - 70

Gamma finiture

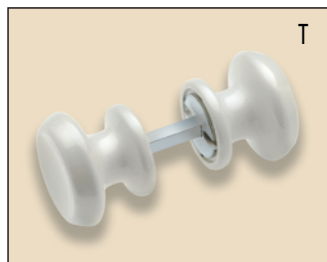
Alluminio verniciato:

Nero RAL 9005	codice Q
Bianco RAL 9010	T
Bianco RAL 1013	K
Verde RAL 6005	S
Marrone RAL 8017	U
Grigio antico	YA
Verde antico	SA
Marrone antico	UA



art. 877

Ø 80



art. 820

art. 821*

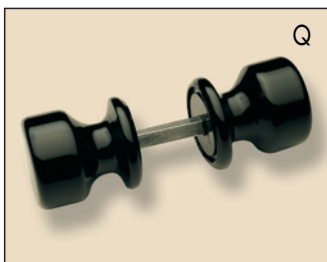
Ø 60



art. 840

art. 841*

Ø 50



art. 850
art. 851*

Ø 50



art. 015

Asta quadra (mm.8) ad espansione in acciaio zincato per pomoli singoli girevoli

L. 55 - 65 - 75 - 85

* pomolo singolo girevole, asta art.015 compresa

POMOLI IN NYLON



art. 669

Ø 70

Gamma finiture

Bianco RAL 9010	codice T
Bianco RAL 1013	K
Nero RAL 9005	Q

POMOLI IN ACCIAIO INOX



art. INOX69/70 \varnothing 70



art. INOX69/50 \varnothing 50



art. INOX00/50 \varnothing 50
coppia di pomoli girevoli

art. INOX01/50 pomolo singolo girevole con asta quadra ad espansione (art. 015) compresa



asta quadra (mm.8)
ad espansione per
pomoli singoli girevoli

art. 015
lunghezza 55 - 65 - 75 - 85 mm.

Gamma finiture

Acciaio inox lucido codice L

Acciaio inox satinato M

MANIGLIE E ROSETTE IN ACCIAIO INOX



art. INO600A/52



art. INOX600B/60



art. INOX010A/52 \varnothing 52



art. INOX010B/60 mm. 62 x 32



art. INOX011A/52 \varnothing 52



art. INOX011B/60 mm. 62 x 32

Gamma finiture

Acciaio inox satinato codice M

POMOLI IN OTTONE



art. 405 \varnothing max 135



art. 407 \varnothing 70



art. 408 \varnothing 70



art. 409 \varnothing 70



\varnothing 60

art. 400 coppia di pomoli girevoli
art. 401 pomolo singolo girevole
con asta quadra ad espansione
(art. 015) compresa



asta quadra (mm.8)
ad espansione per
pomoli singoli
girevoli

art. 015
lunghezza 55 - 65 - 75 - 85 mm.

Gamma finiture

Ottone lucido	codice L
Ottone PVD	P

BOCCHETTE IN ALLUMINIO ANODIZZATO E VERNICIATO

Gamma finiture

Alluminio anodizzato:

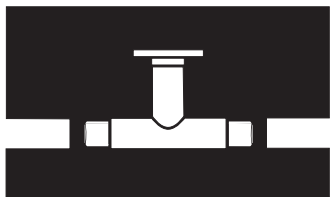
Oro lucido	codice B
Oro satinato	F
Argento lucido	A
Argento satinato	E
Bronzo lucido	C
Bronzo satinato	G
Elettrocolore nero	Z
Elettrocolore testa di moro	I

Alluminio verniciato:

Nero RAL 9005	codice Q
Bianco RAL 9010	T
Bianco RAL 1013	K
Verde RAL 6005	S
Marrone RAL 8017	U
Grigio antico	YA
Verde antico	SA
Marrone antico	UA



**CORRITUTTO
CORRIMANO**
serie linear



art. 350

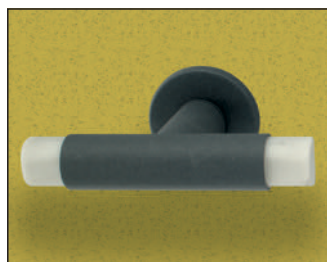
La serie linear offre prestazioni estetiche veramente eccellenti: l'unione di due elementi, infatti, avviene attraverso un blocchetto universale di giunzione già inserito nei supporti.

Gli elementi da assemblare, grazie a questa soluzione tecnica, si accostano quindi perfettamente.

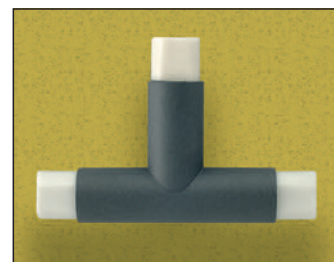
Nessun segno di giunzione, dunque, nessuno spessore a interrompere la composizione creata che rimane segno lineare, una linea colore che arricchisce in bellezza lo spazio in cui è collocata. Le prestazioni di tenuta e resistenza, la compatibilità pressochè infinita tra i vari elementi fanno di questa serie la soluzione esclusiva per ogni tipo di esigenza.



art. 741



art. 745



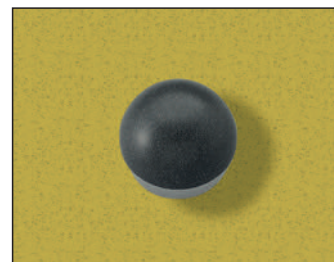
art. 740



art. 742



art. 746



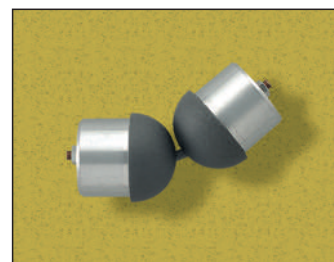
art. 710



art. 743



art. 747



art. 712

Alluminio estruso.
Giunzione in materiale plastico.



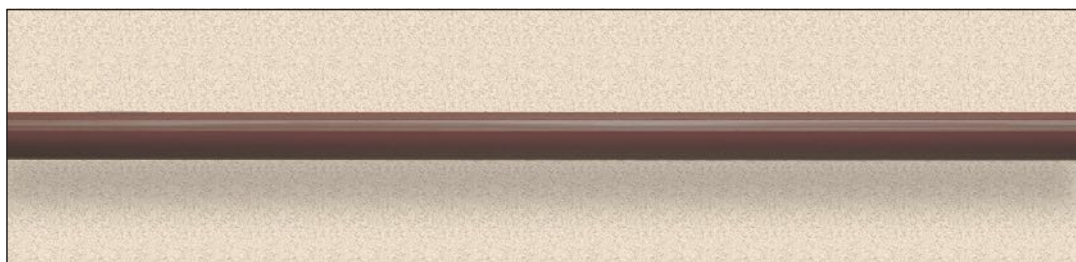
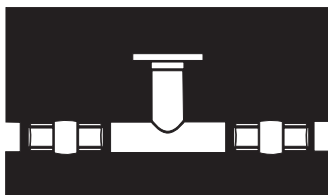
art. 744



art. 748

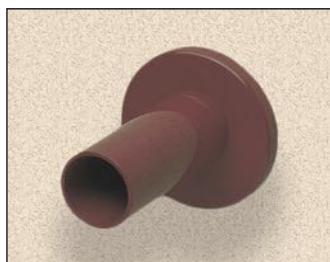
specifiche tecniche a pag. 8

**CORRITUTTO
CORRIMANO
serie block**



art. 350

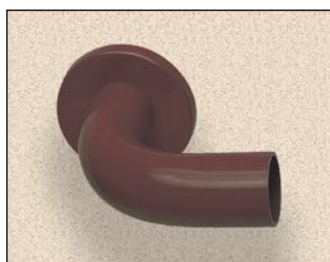
Questa serie è caratterizzata da un sistema di assemblaggio che la rende unica per praticità, robustezza e convenienza: l'unione dei vari elementi avviene, infatti, attraverso il blocchetto universale di giunzione, realizzato sia in metallo che in materiale plastico. Le due parti da unire (barre lineari e raccordi) vanno inserite nel blocchetto. Agendo sulla vite centrale si provoca la dilatazione verso l'esterno dei settori del blocchetto, fino al completo bloccaggio delle due parti da assemblare. Le barre lineari, fornite nella misura di 1, 2 o 3 metri, possono essere tagliate con estrema facilità e rapidamente sono portate alla misura occorrente per lo specifico intervento.



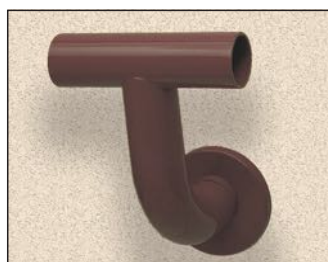
art. 701



art. 705



art. 702



art. 706



art. 749



art. 703



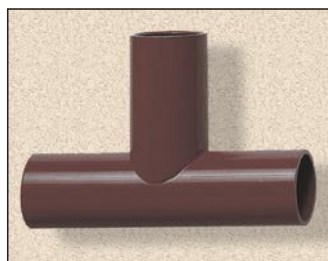
art. 707



art. 710



art. 704



art. 730



art. 712

Alluminio estruso.
Blocchetto di giunzione
in metallo o materiale plastico.

specifiche tecniche a pag. 8

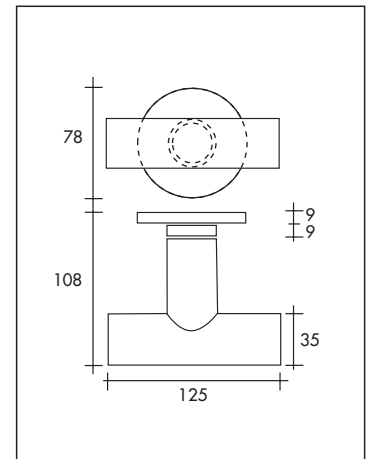
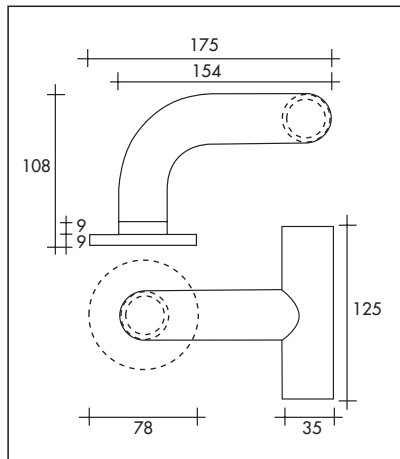
Specifiche tecniche del corrimano Corritutto

Gamma finiture

Alluminio verniciato:

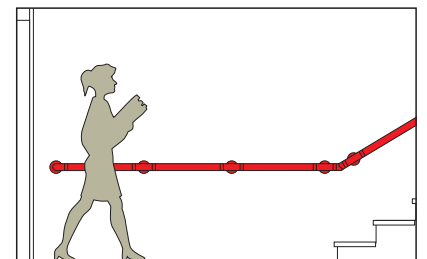
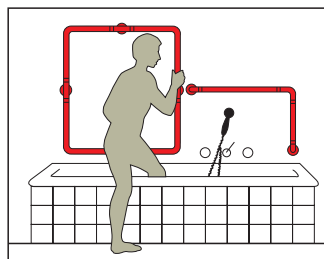
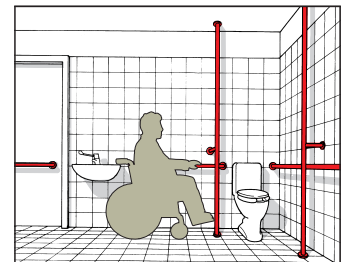
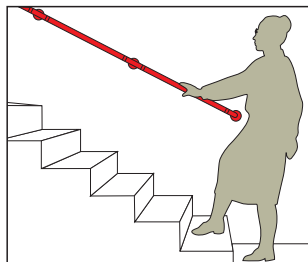
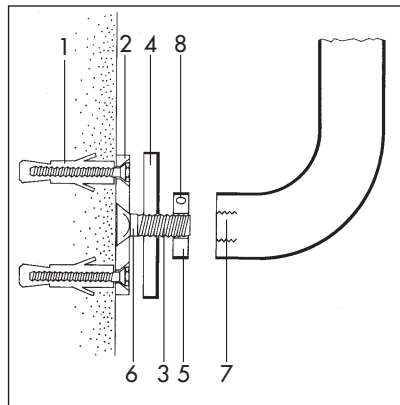
Nero RAL 9005	code Q
Bianco RAL 9010	T
Bianco RAL 1013	K
Verde RAL 6005	S
Marrone RAL 8017	U
Grigio antico	YA
Verde antico	SA
Marrone antico	UA

Dimensioni - mm.



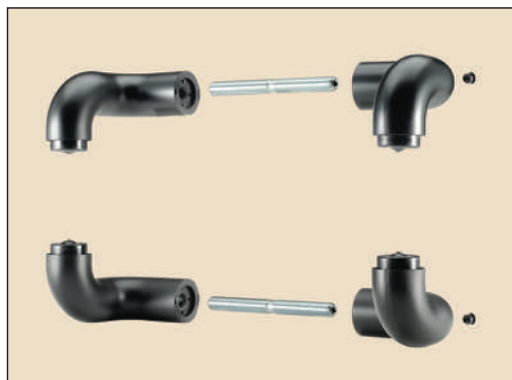
Il sistema di fissaggio

- Si fissa al muro mediante tasselli (1) la piastra (2) nella quale è stata precedentemente inserita la vite (3)
- Si copre la piastra (2) con il copripiastra (4) infilandolo nella vite (3)
- Si infila successivamente la rondella (5) che va ad incastrarsi nella parte a sezione quadra (6) della vite (3)
- Si appoggia alla vite (3) il supporto (7) e agendo sul foro (8) della rondella (5) si fa ruotare la vite (3) in modo che l'avvitamento sia totale fino al bloccaggio.



SUPPORTI PER MANIGLIONI

ABS nero opaco



art. 351/S 4 supporti + 2 perni passanti per due maniglioni da fissare contrapposti (interno ed esterno della porta)



art. 355/S 4 supporti + 2 perni passanti per due maniglioni da fissare contrapposti (interno ed esterno della porta)



art. 352/S 2 supporti + 2 viti per un maniglione da fissare con viti passanti



art. 356/S 2 supporti + 2 viti per un maniglione da fissare con viti passanti

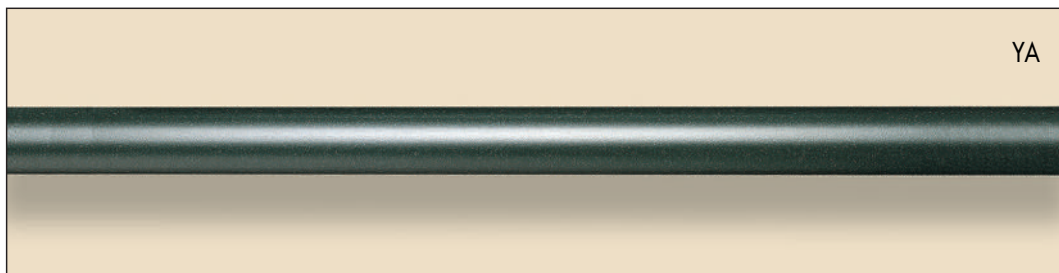


art. 353/S 2 supporti + 2 viti per un maniglione da fissare con rosette



art. 357/S 2 supporti + 2 viti per un maniglione da fissare con rosette

BARRA PER MANIGLIONI



art. 350 lunghezza 1 - 2 metri

Gamma finiture

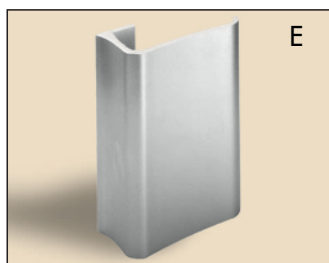
Alluminio anodizzato:

Argento satinato	code E
Elettrocolore nero	Z
Elettrocolore testa di moro	I

Alluminio verniciato:

Nero RAL 9005	code Q	Grigio antico	code YA
Bianco RAL 9010	T	Verde antico	SA
Bianco RAL 1013	K	Marrone antico	UA
Verde RAL 6005	S		
Marrone RAL 8017	U		

MANIGLIONI DI ALLUMINIO



art. 316

lunghezza 95 - 150 - 200 mm.

Gamma finiture

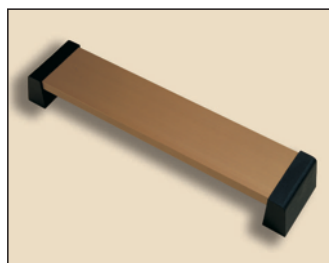
Alluminio anodizzato:

Argento satinato	E
Bronzo satinato	G
Elettrocolore nero	Z
Elettrocolore testa di moro	I

Alluminio verniciato:

Nero RAL 9005	code Q
Bianco RAL 9010	T
Bianco RAL 1013	K
Verde RAL 6005	S
Marrone RAL 8017	U
Grigio antico	YA
Verde antico	SA
Marrone antico	UA

MANIGLIONI DI ALLUMINIO E NYLON



art. 330

lunghezza 300 - 500 mm.

Gamma finiture

Alluminio anodizzato:

Argento satinato	code E
Elettrocolore nero	Z
Elettrocolore testa di moro	I

Alluminio verniciato :

Nero RAL 9005	code Q
Bianco RAL 9010	T
Bianco RAL 1013	K
Verde RAL 6005	S
Marrone RAL 8017	U
Grigio antico	YA
Verde antico	SA
Marrone antico	UA

a richiesta :

- solo supporti di nylon (art. 330/S)

- solo barre di alluminio (art. 330) fino a 2 metri



Saguatti

Saguatti srl

Via S. Allende 80

I - 41122 Modena

telefono +39 059 25 13 94

fax +39 059 25 01 62

www.saguatti.it • info@saguatti.it