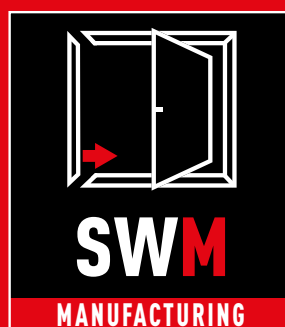


SOUDAL

Catalogo Prodotti

Gamma Serramento



A PROPOSITO DI SOUDAL

Soudal è un'azienda leader in Europa per la produzione di sigillanti, schiume poliuretaniche e adesivi. Fondata nel 1966 da Mr. Vic Swerts, è tuttora di proprietà della famiglia e indipendente dalle grandi corporazioni multinazionali. L'azienda aveva iniziato con una produzione locale di silicone per poi trasformarsi rapidamente in una realtà a carattere internazionale. **Soudal**, specialista in prodotti chimici, produce: adesivi, schiume poliuretaniche, sigillanti e spray tecnici.

La strategia di **Soudal** di avere una presenza in tutti i continenti continua con una serie di acquisizioni. Dopo TKK (2013) secondo polo produttivo europeo di schiume poliuretaniche, sono entrate a far parte del gruppo **Soudal**, Bochem (2014) fondamentale per ampliare il portafoglio prodotti per l'industria, Accumetric (2014) azienda produttrice di siliconi in USA, Tenachem (2015) per implementare la presenza nel settore vetro e Mitol (2017) specializzata nella produzione di adesivi destinati all'industria del legno, carta e imballaggio. Nel 2018 la serie di acquisizioni in Australia, Nuova Zelanda e Finlandia porta a 65 il numero complessivo di filiali nel mondo.

I prodotti **Soudal**, sono venduti in oltre 130 paesi nel mondo compresi i brand di fama internazionale nel settore delle costruzioni. Nel 2018, **Soudal** ha realizzato un fatturato di 890 milioni di euro.

INDICE

A proposito di **Soudal**

- p. 01 **Rendimento Energetico degli Edifici**
- » 04 **Soudal Window System**
- » 05 **SISTEMA DI POSA PER L'INSTALLAZIONE DEL SERRAMENTO**
- » 06 **Soudal Window System - Introduzione**
- » 08 Soluzioni **SWS**
- » 12 Schiuma Poliuretaniche **Flexifoam**
- » 13 Nastro Autoespandente **Soudaband Pro BG1**
- » 14 Nastro Autoespandente Multifunzione **Soudaband Aktiv Plus**
- » 15 **Nastri e Membrane**
- » 17 Membrane Liquide **Soudatight**
- » 21 **Silirub Color**
- » 22 **Sigillanti Siliconici Neutri**
- » 23 **Sigillanti Siliconici ed Acrilici**
- » 24 **Sigillanti Ibridi Ms Polymer®**
- » 25 **Schiume Poliuretaniche**
- » 26 **Ancoranti Chimici**
- » 27 **Accessori**
- » 29 **Gamma Spray Tecnici**
- » 30 **Perfect Job** Accessori per Sigillare
- » 31 **SISTEMA DI POSA PER ATTRAVERSAMENTI E GIUNTI RESISTENTI AL FUOCO**
- » 32 Prodotti **Resistenti al Fuoco**
- » 35 **PRODOTTI PER LA COSTRUZIONE DEL SERRAMENTO**
- » 36 **Sigillanti e Adesivi**
- » 38 Adesivo Poliuretaniche in Schiuma **Soudatherm SFI 600P**
- » 40 Adesivo Strutturale per legno **HB Construct**
- » 42 **Pulitori**
- » 44 **Attivatori e Adesivi**
- » 45 **ADESIVI PROFESSIONALI PER L'INDUSTRIA DEL LEGNO**
- » 46 **Adesivi Legno**
- » 49 **SISTEMA DI CONTROTELAIO PER L'INSTALLAZIONE DEL SERRAMENTO**
- » 50 **Componenti Sistema**
- » 52 **Soudaframe SWI** - Fasi assemblaggio

Belgio



Italia



India



Impianto di Produzione



QUADRO NORMATIVO - LEGISLATIVO

Il rendimento energetico degli edifici è definito dalla legislazione europea, in particolare dalla direttiva originaria 2002/91/CE, detta anche **EPB-D**. Quest'ultima richiama pienamente gli "obiettivi 20-20-20" dell'Unione europea, vale a dire: riduzione delle emissioni di CO₂ del 20% entro il 2020, ridurre il consumo di energia del 20 % e aumentare la quota di energie rinnovabili al 20% rispetto ai livelli del 1990.

La questione delle energie rinnovabili è ulteriormente approfondita nella direttiva Europea 2009/28/EC (promozione dell'uso dell'energia da fonti rinnovabili).



L'approccio in corso risultava però in ritardo rispetto gli obiettivi fissati per il 2020 e così è stata emanata una nuova direttiva la 2018/844/UE, pubblicata sulla Gazzetta europea, che aggiorna la direttiva 2010/31/UE sulla prestazione energetica nell'edilizia e la direttiva 2012/27/UE sull'efficienza energetica. La nuova direttiva è entrata in vigore il 9 luglio 2018 e dovrà essere recepita entro il 10 marzo 2020.

Tutti i Paesi dell'Unione Europea dovranno elaborare nei prossimi anni una strategia a lungo termine per sostenere la ristrutturazione degli edifici residenziali e non residenziali, sia pubblici che privati, al fine di ottenere un parco immobiliare ad alta efficienza energetica entro il 2050 e dovranno facilitare la trasformazione degli edifici esistenti in edifici a energia quasi zero.

Il concetto di **NZEB** (Near Zero Energy Building) era stato introdotto già con la revisione della direttiva sul rendimento energetico (2010/31/CE) inserendo dei requisiti più vincolanti sia per le nuove costruzioni che per le ristrutturazioni.

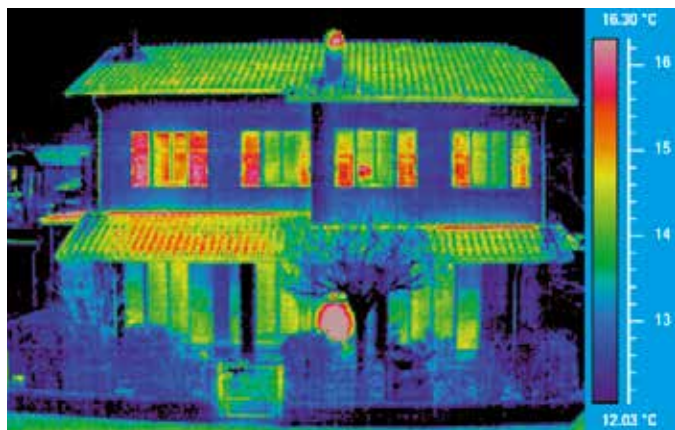
Gli obiettivi della nuova direttiva:

- **rendere** più efficaci le strategie di ristrutturazione degli immobili a lungo termine che dovranno avere obiettivi chiari e misurabili per un settore edile idealmente decarbonizzato e un parco di edifici NZEB al 2050
- **consolidare** la componente finanziaria e promuovere investimenti privati per il recupero del patrimonio edilizio esistente
- **sostenere** lo sviluppo delle infrastrutture per l'elettromobilità
- **innalzare** le soglie per l'obbligo delle ispezioni degli impianti di riscaldamento e di condizionamento dell'aria, confidando nell'apporto dei sistemi automatici di monitoraggio e controllo
- **incoraggiare** l'uso delle tecnologie informatiche per edifici efficienti
- **migliorare** la trasparenza delle metodologie di calcolo della prestazione energetica definite dagli stati membri
- **accrescere** il ruolo dei consumatori informandoli e proteggendoli dalla povertà energetica.

L'obiettivo complessivo della nuova direttiva 2018/844/UE è quello di abbattere dell'80-95%, rispetto ai livelli del 1990, le emissioni di gas serra entro il 2050 con target intermedi al 2030 e 2040. L'obiettivo è strettamente legato con quello del **32% di energia rinnovabile entro il 2030**.

"La direttiva definisce un edificio a energia quasi zero (NZEB) come un edificio caratterizzato da un rendimento energetico molto elevato e richiede il calcolo dell'indicatore di energia primaria. Una richiesta energetica molto bassa o vicino allo zero dovrebbe essere coperta in misura molto significativa da fonti rinnovabili, compresa quella proveniente da fonti di produzione in loco o nelle vicinanze."

Dal 1 Gennaio 2021, questo diventerà lo standard per tutte le nuove abitazioni in tutta l'Europa.



PASSIVHAUS

Passivhaus è uno standard costruttivo nato dall'intuizione di **Wolfgang Feist**, un fisico edile che nel lontano 1989 ha simulato un approccio "semplice" al tema del comfort abitativo, culminando nel 1991 con la costruzione della prima **Passivhaus** al mondo in una città vicino a Francoforte. Da allora ad oggi si sono moltiplicati i casi di replicabilità e di successo dell'implementazione di questo approccio sia alle nuove costruzioni che alle ristrutturazioni, sia sul residenziale che sul non residenziale. La maggior parte si trova in Germania ed Austria, ma ne sono state realizzate svariate in altri Paesi del mondo e anche **in Italia il numero è in aumento**.

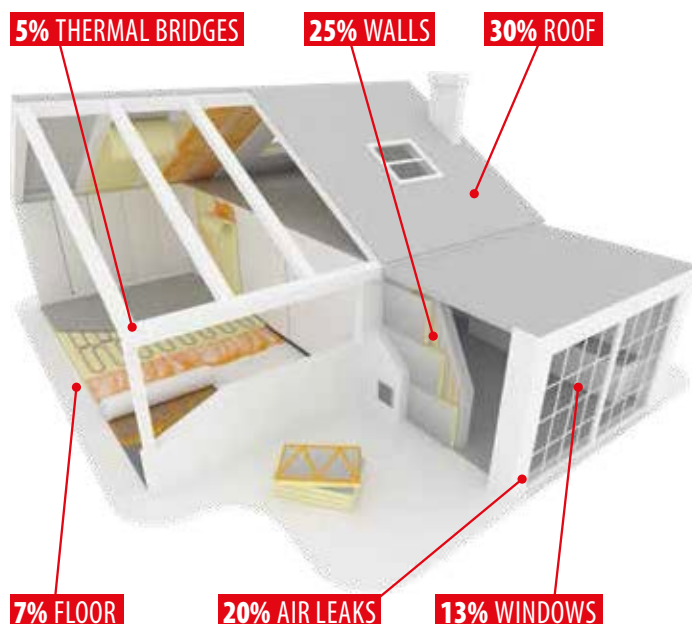
Una **Passivhaus** è un edificio che deve rispettare determinati criteri, fra cui il fabbisogno termico per riscaldamento ed il fabbisogno frigorifero per raffrescamento che devono rimanere al di sotto di **15 kWh/m² anno**. Queste prestazioni si ottengono con una progettazione molto attenta, specie nei riguardi del sole, con l'adozione di isolamento termico ad altissime prestazioni su murature perimetrali, tetto e superfici vetrate e mediante l'adozione di sistemi di ventilazione controllata a recupero energetico.

AIRTIGHTNESS - TENUTA ALL'ARIA

La maggiore attenzione degli operatori di settore è rivolta alla trasmissione termica dei componenti strutturali dell'involucro edilizio. Ma per ottenere prestazioni NZEB è imprescindibile la verifica della tenuta all'aria dell'involucro stesso, ne è prova che tutti i principali protocolli energetici europei hanno in comune la verifica mediante **Blower Door Test** e la verifica delle temperature superficiali interne.

LA VERIFICA DELLA PERMEABILITA' ALL'ARIA DELL'EDIFICIO: IL BLOWER DOOR TEST

Il **Blower-Door-Test**, svolto secondo la norma la UNI EN 13829 permette di misurare l'ermeticità di un edificio dopo aver imposto una determinata differenza di pressione tra interno ed esterno. Il metodo permette di scoprire "le perdite d'aria" dell'involucro edilizio e di valutare il flusso (o tasso) di ricambio dell'aria. Ovviamente valori bassi (infiltrazioni d'aria inferiori) sono preferibili.



EMISSIONI

Quando tutto è ben chiuso, particolare attenzione deve essere posta alle emissioni. Negli ambienti indoor i VOC (composti organici volatili) possono raggiungere concentrazioni elevate. Non esistono valori limiti standard, ma sia la legislazione europea che quella italiana mostrano un'attenzione crescente all'argomento.

In questo contesto si collocano i CAM (criteri ambientali minimi) che sono i requisiti ambientali definiti per le varie fasi del processo di acquisto nell'ambito di quanto stabilito dal Piano di sostenibilità ambientale dei consumi del settore della pubblica amministrazione e sono adottati con Decreto del Ministero dell'Ambiente della Tutela del territorio e del mare.

In Italia, l'efficacia dei CAM è stata assicurata grazie all'art. 18 della L. 221/2015 e, successivamente, all'art. 34 recante "Criteri di sostenibilità energetica e ambientale" del D.lgs. 50/2016 "Codice degli appalti" (modificato dal D.lgs 56/2017), che ne hanno reso obbligatoria l'applicazione da parte di tutte le stazioni appaltanti.

Soudal pone particolare attenzione alle emissioni certificando i propri prodotti e ponendo sull'etichetta i riferimenti EC1 Plus (classe esclusiva "a bassissima emissione" marchio del GEV) o A+.



QUADRO NORMATIVO ITALIANO

UNI 10818: 2015 - Finestre, portefinestre, porte e chiusure oscuranti.

Ruoli, responsabilità e indicazioni contrattuali nel processo di posa.

La norma definisce le responsabilità di tutte le figure che operano nel settore serramento:

1. PROGETTISTA
2. DIRETTORE LAVORI
3. PRODUTTORE
4. DISTRIBUTORE/RIVENDITORE
5. INSTALLATORE/POSATORE
6. COSTRUTTORE EDILE

Codice del consumo - D.Lgs 205/2006, art. 129 comma 5: "Il difetto di conformità che deriva dall'imperfetta installazione del bene di consumo è equiparato al difetto di conformità del bene quanto l'installazione è compresa nel contratto di vendita ed è effettuata dal venditore o sotto la sua responsabilità. Tale equiparazione si applica anche nel caso in cui il prodotto, concepito per essere installato dal consumatore, sia da questo installato in modo non corretto a causa di una carenza delle istruzioni di installazione".

Considerando che la maggior parte dei reclami sono legati ad una posa in opera eseguita con materiali non idonei, l'imperfetta installazione del serramento è equiparata al difetto di conformità dello stesso. Le responsabilità potrebbe ricadere su chi è solo responsabile della vendita o sul produttore se non ha fornito le corrette istruzioni di installazione.

UNI 11673-1 - Posa in opera dei serramenti - Parte 1: Requisiti e criteri di verifica della progettazione

La norma definisce le metodologie di verifica dei requisiti di base dei progetti di posa in opera dei serramenti, fornendo indicazioni di carattere progettuale. Si applica alle fasi di progettazione esecutiva e di scelta dei materiali, in accordo alle competenze e responsabilità definite dalla UNI 10818.

La progettazione deve garantire che il giunto di collegamento con il vano murario non sia la causa di un peggioramento delle prestazioni di prodotti o degrading funzionali

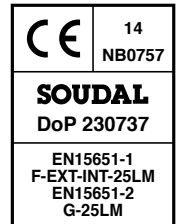
Si applica alle soluzioni di posa in opera di:

- A. Serramenti esterni considerati in UNI EN 14351-1
- B. Porte interne pedonali considerate in prEN 14351-2
- C. Porte industriali, commerciali e da garage

I punti chiave della norma sono:

1. ISOLAMENTO TERMICO
2. ISOLAMENTO ACUSTICO
3. TRASPIRABILITA' DEL GIUNTO
4. TENUTA ALL'ACQUA
5. COMPOSTI ORGANICI VOLATILI (VOC)
6. PRESTAZIONI DI BASE DEI MATERIALI DI SIGILLATURA E RIEMPIMENTO

La norma definisce che per i sigillanti i limiti prestazionali devono essere garantiti dalla norma di prodotto UNI EN 15651 e dichiarati dal fabbricante nella documentazione attestante l'apposizione della marcatura CE in etichetta, il tutto deve essere comprovato dalla dichiarazione di prestazione (DoP).



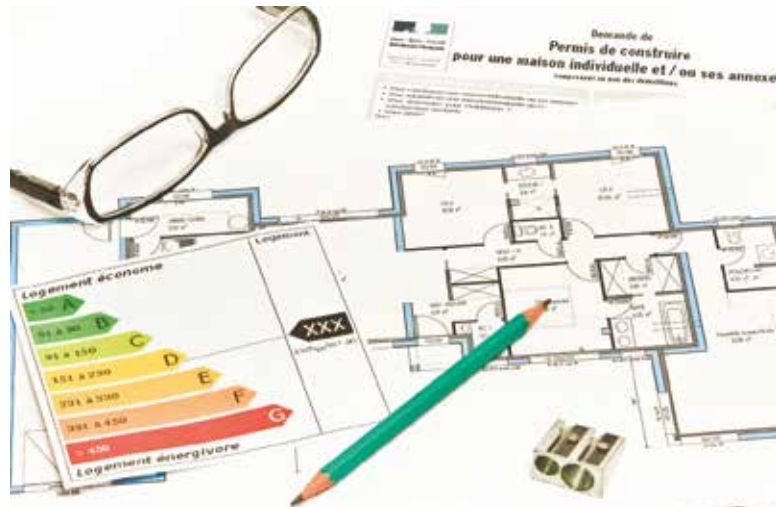
Norme di nuova pubblicazione:

11673-2 – Posa in opera di serramenti- Requisiti di conoscenza, abilità e competenza degli installatori/posatori di serramenti

11673-3 – Posa in opera di serramenti – Requisiti minimi per l'attività di formazione non formale per gli installatori/posatori di serramenti.

In fase di stesura:

11673-4 Posa in opera dei serramenti - Requisiti e criteri di verifica dell'esecuzione



UNI 11296: 2018 - Posa in opera di serramenti e altri componenti di facciata - Criteri finalizzati all'ottimizzazione dell'isolamento acustico di facciata dal rumore esterno

La norma definisce i criteri per la posa in opera di componenti di facciata (serramenti, sistemi dispositivi per il passaggio dell'aria, sistemi di oscuramento/schermatura e altri componenti presenti in facciata) e fornisce indicazioni sulla verifica dell'isolamento acustico della facciata dal rumore esterno.

La norma si applica agli interventi su edifici esistenti e di nuova costruzione ed anche ai serramenti interni di separazione tra ambienti che richiedono protezione dal rumore.

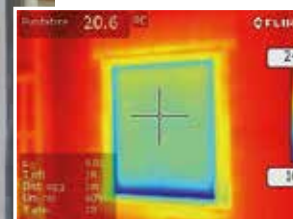
Il sistema di posa **“SWS” Soudal Windows System** nasce dall'esperienza internazionale di Soudal, adeguata e sviluppata in funzione delle caratteristiche delle costruzioni italiane e **conforme alla UNI 11673-1**.

È una soluzione **COMPLETA** in quanto è in grado di coprire TUTTE le esigenze nelle innumerevoli situazioni che si presentano in cantiere con diversi tipi di sistemi oscuranti, diverse soluzioni architettoniche, diversi materiali per telai e controtelai, differenti configurazioni del giunto di posa.

È una soluzione **EFFICACE**, perché rispetta i dettami della fisica dell'edificio e si basa sui principi fisici che regolano la trasmissione del calore, del vapore e dell'aria, regolandoli nel modo più opportuno.

È una soluzione **SEMPLICE**, sviluppata da un produttore di sigillanti e basata su pochi prodotti multivalenti, da utilizzare in modo intuitivo e veloce. Prodotti conosciuti, certificati secondo le norme UNI di riferimento, facili da usare, in grado di coprire tutte le esigenze.

È una soluzione **TESTATA**, perché Soudal ha condotto i necessari test sperimentali che dimostrano IN PRATICA, quanto previsto a livello teorico, attraverso una serie completa di simulazioni di casi reali, provati in laboratorio, su pareti vere, sotto il controllo di un Istituto notificato (T2i di Treviso) in grado di certificare i risultati ottenuti.



Analisi termica della parete

Risultati dei test effettuati presso il laboratorio **T2i Treviso**:
tenuta del giunto oltre 2000 Pascal





SISTEMA DI POSA PER L'INSTALLAZIONE DEL SERRAMENTO



GAMMA PRODOTTI

Il sistema SWS - Soudal Window System

Il sistema di posa "SWS" Soudal Windows System è un sistema certificato per la connessione serramento – parete.

PIANI FUNZIONALI

OUT ESTERNO

Protezione acqua aria e vento:

- **Chiusura alla pioggia:**
Evitare infiltrazioni d'acqua dai giunti esterni
- **Permeabilità al vapore:**
Consentire la migrazione del vapore acqueo verso l'esterno
- **Airtightness – chiusura all'aria:**
Chiudere alla pressione dell'aria dall'esterno (vento)



MID INTERMEDIO

Isolamento:

- **Acustico:**
Tenuta dell'involucro edilizio effettuata isolando da rumori o vibrazioni provenienti dall'esterno
- **Termico:**
Limitare gli scambi termici tra l'esterno e l'interno e ridurre al minimo il consumo di energia (riscaldamento o raffreddamento) necessario per mantenere la temperatura richiesta



IN INTERNO

Barriera tra interno ed esterno:

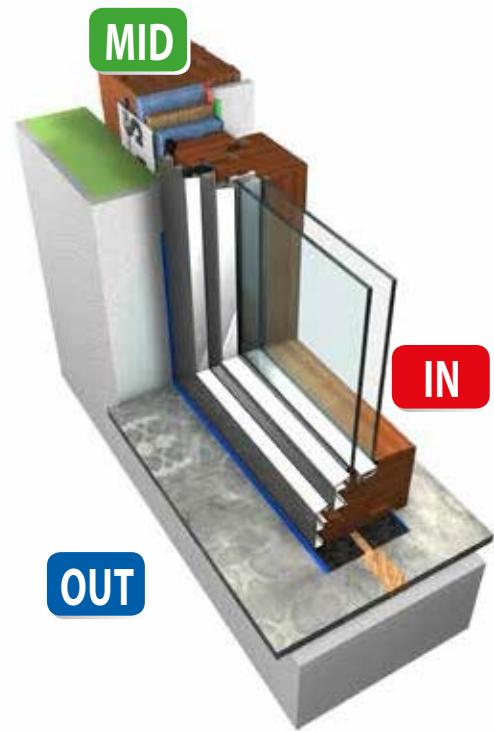
- **Airtightness – Tenuta all'aria:**
Chiudere alla pressione dell'aria dall'interno
- **Chiusura al vapore:**
Evitare le infiltrazioni di umidità nei giunti di connessioni serramento – parete





Soudal offre un sistema di installazione dei serramenti idoneo su 3 livelli:

- Protezione all'esterno
- Isolamento termico ed acustico nel mezzo
- Chiusura all'aria e al vapore all'interno



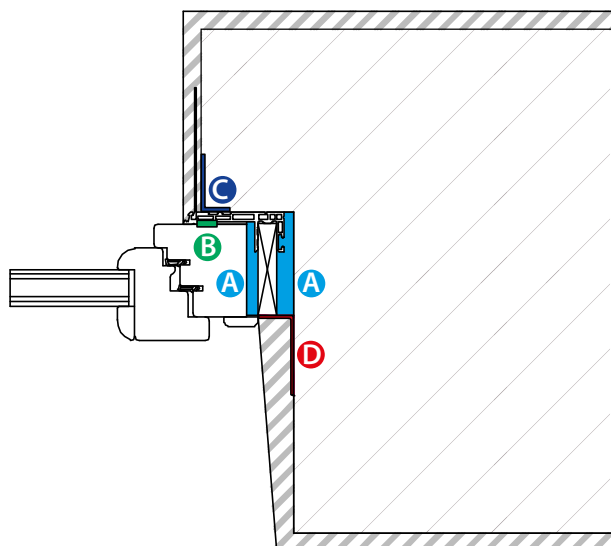
Rappresentazione dei piani funzionali giunto serramento parete.



		ESTERNO	INTERMEDIO	INTERNO
Scelta del prodotto per ciascun livello:		<ul style="list-style-type: none"> • Chiusura acqua e vento • Airtightness • Permeabilità al vapore 	<ul style="list-style-type: none"> • Isolamento acustico • Isolamento termico 	<ul style="list-style-type: none"> • Airtightness- Chiusura all'aria • Chiusura al vapore
Schiume poliuretatiche			Flexifoam	
Membrane Liquide		Soudatight Hybrid		Soudatight LQ Soudatight SP
Membrane TNT		Folienband Esterni SWS Vario Extra		Folienband interni SWS Vario Extra
Nastri autoespandenti pre compressi		Soudaband PRO BG1	Soudaband Aktiv Plus	
Sigillanti	Ibridi MS polymer	Soudaseal 215 LM		
	Acrilici			Acryrub F4
	Silicone	Soudasil 440 – 400 Silirub NO7 Silirub N2		

Esempi applicativi in alcune tipologie di nodo serramento -parete

TAVOLA 1 - PARETE IN MURATURA

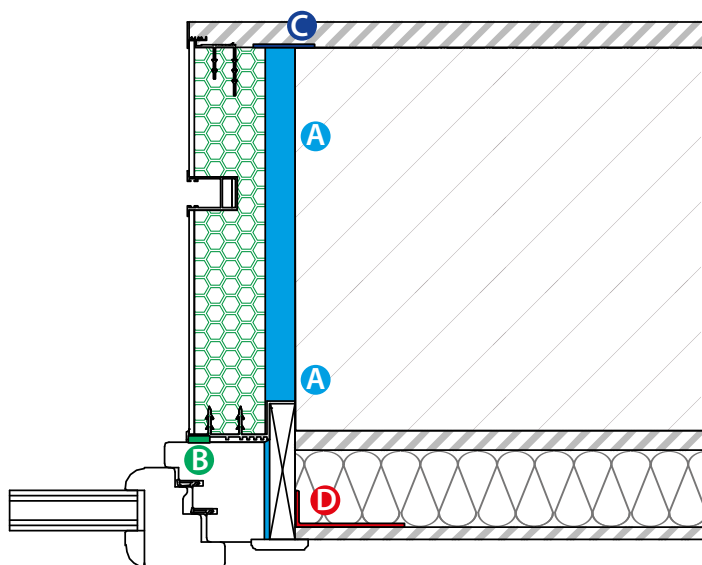


Posizionamento del Sistema SWS di Soudal nel nodo serramento-parete

- Legenda:
-  Laterizio
 -  Intonaco
 -  A Flexifoam/ Soudaband Aktiv Plus
 -  B Autoespandente PRO BG1
 -  C Folienband Esterni/ Soudatight Hybrid/SWS Vario Extra
 -  D Folienband Interni/ Soudatight LQ/SWS Vario Extra



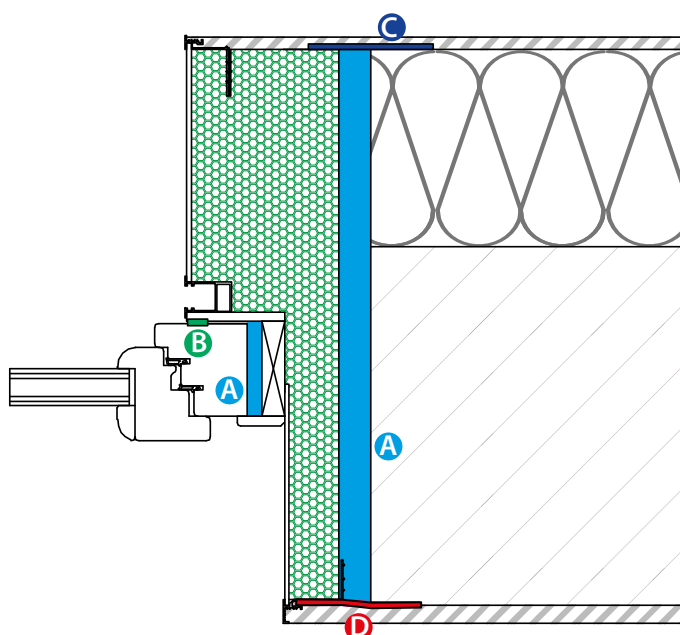
TAVOLA 2 - PARETE IN MURATURA CON ISOLAMENTO INTERNO



Posizionamento del Sistema SWS di Soudal nel nodo serramento-parete

- Legenda:
-  Laterizio
 -  Intonaco
 -  Eps Rigido
 -  Isolamento
 -  A Flexifoam/ Soudaband Aktiv Plus
 -  B Autoespandente PRO BG1
 -  C Folienband Esterni/ Soudatight Hybrid/SWS Vario Extra
 -  D Folienband Interni/ Soudatight LQ/SWS Vario Extra

TAVOLA 3 - PARETE IN MURATURA CON CAPPOTTO TERMICO

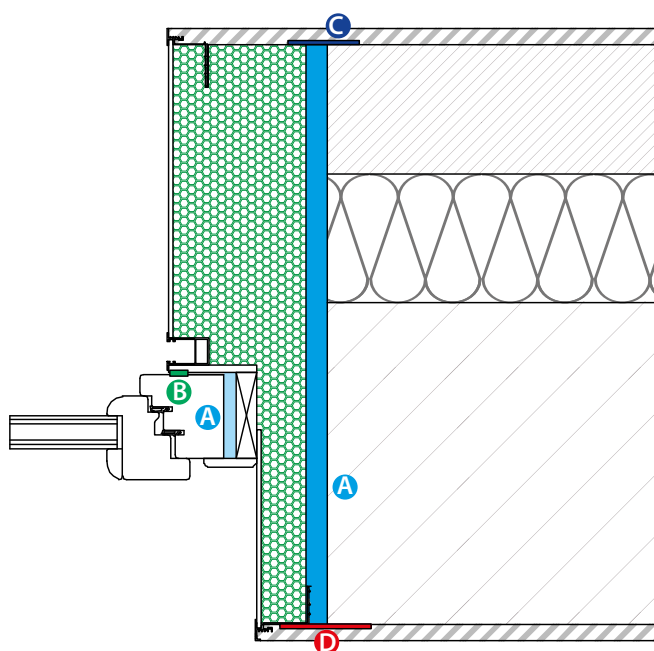


Posizionamento del Sistema SWS di Soudal nel nodo serramento-parete

- Legenda:
-  Laterizio
 -  Intonaco
 -  Eps Rigido
 -  Isolamento
 -  A Flexifoam/ Soudaband Aktiv Plus
 -  B Autoespandente PRO BG1
 -  C Folienband Esterni/ Soudatight Hybrid/SWS Vario Extra
 -  D Folienband Interni/ Soudatight LQ/SWS Vario Extra



TAVOLA 4 - PARETE IN MURATURA CON ISOLAMENTO IN INTERCAPEDINE



Posizionamento del Sistema SWS di Soudal nel nodo serramento-parete

- Legenda:
-  Laterizio
 -  Mattoni faccia a vista
 -  Eps Rigido
 -  Isolamento
 -  A Flexifoam/ Soudaband Aktiv Plus
 -  B Autoespandente PRO BG1
 -  C Folienband Esterni/ Soudatight Hybrid/SWS Vario Extra
 -  D Folienband Interni/ Soudatight LQ/SWS Vario Extra

Nodo tra serramento su controtelaio ad "L" con battuta per cappotto esterno

ACRYRUB F4
Sigillante acrilico verniciabile Interni - SNJF

SODABAND PRO BG1
Nastro adesivo autoespandente

FOLIENBAND Esterni

SODATIGHT HYBRID Esterni

FLEXIFOAM
Schiuma poliuretantica flessibile certificata IFT

SODATIGHT SP/LQ Interni

FOLIENBAND Interni

SODASEAL® 215LM
Sigillante MS Polymer® Esterni - ISO 11600

SODASIL 440/400
Siliconi neutri ISO 11600

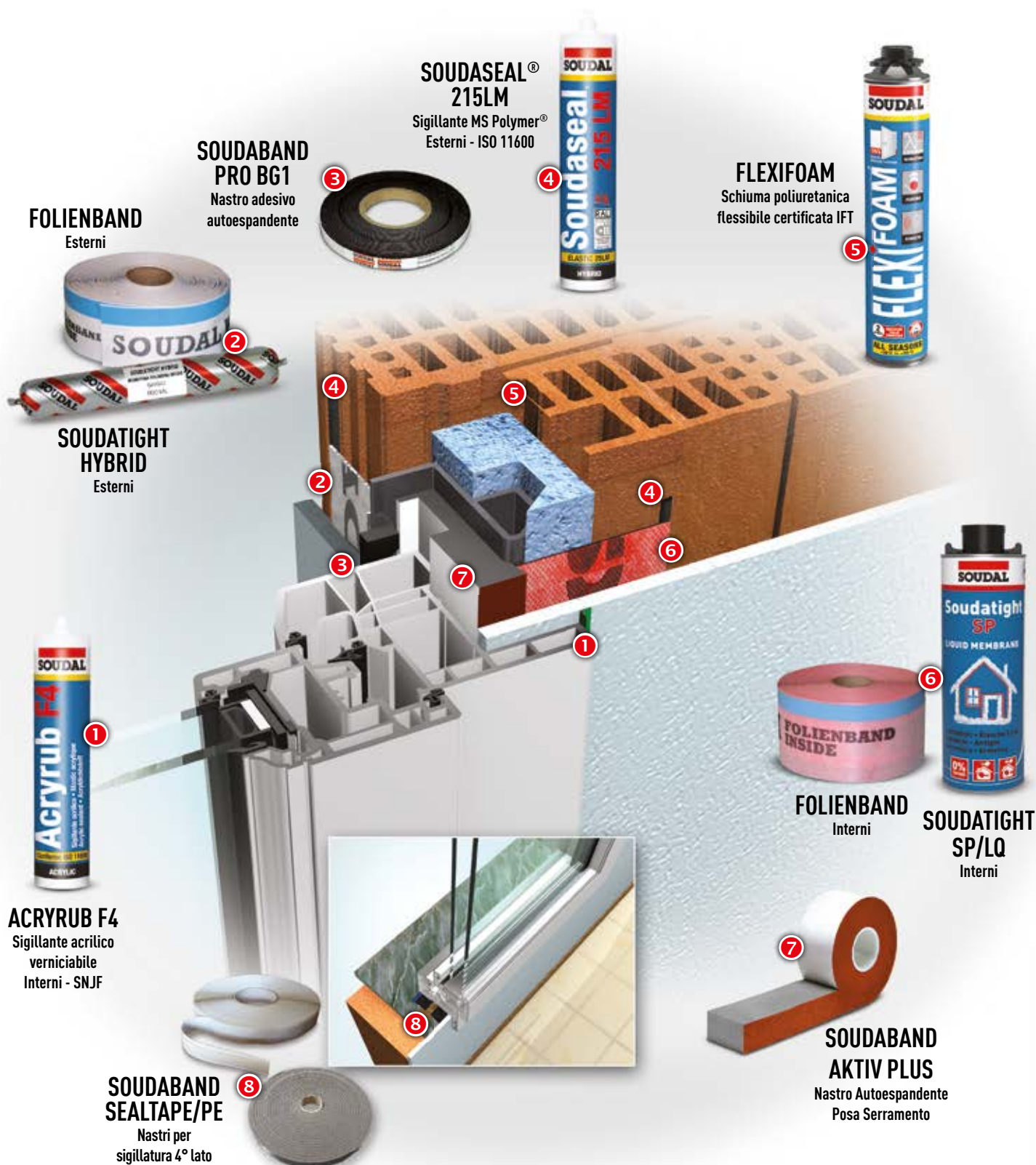
SODABAND SEALTAPE/PE
Nastri per sigillatura 4° lato

La gamma di prodotti a marchio registrato SWS di Soudal garantisce elevate prestazioni termiche, acustiche e di tenuta all'aria del "giunto" serramento-parete.



Segui il video dimostrativo su: www.youtube.com (digitale) "Soudal Window System posa in opera dei serramenti"

Nodo tra serramento in PVC/alluminio su controtelaio ad "L" con battuta per cappotto esterno



La gamma di prodotti a marchio registrato SWS di Soudal garantisce elevate prestazioni termiche, acustiche e di tenuta all'aria del "giunto" serramento-parete.



- VALVOLE NON PIU' BLOCCHATE
- MASSIMO RENDIMENTO
- DOSAGGIO PERFETTO



POSA SERRAMENTO

FLEXIFOAM

Caratteristiche principali:

- Formulazione in due colori:
 - **blu** per distinguerla dai prodotti tradizionali
 - **champagne** per esigenze particolari
- Comportamento al fuoco classe B2
- Utilizzo con pistola
- Bassa Espansione
- Estate/Inverno (da -10°C a +35°C)
- TÜV qualità certificata
- Cellule aperte
- **Basse emissioni EC1 Plus**

Caratteristiche meccaniche:

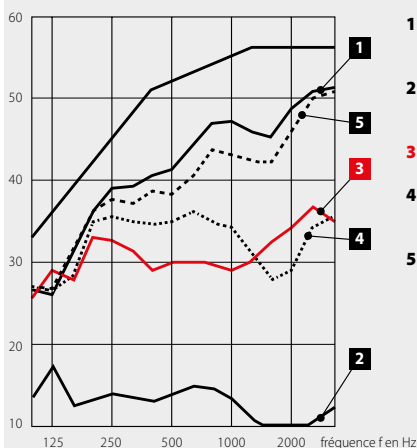
- Recupero elastico (ISO 1856):
 - Flexifoam: al 75% di compressione recupera più del 95%.
 - Segue forti movimenti di dilatazione in giunti larghi e mantiene le caratteristiche di isolamento termico ed acustico nel tempo.
 - Schiuma tradizionale: compressa più del 10% recupera 0%
- Allungamento a rottura (DIN 18540):
 - Flexifoam: max. 45%
 - Tradizionali PU-foam: max. 15%
- Resistenza alla rottura (DIN 18540) 5.0 N/cm²
- Resistenza alla pressione (DIN 53421) 0.5 N/cm²
- Resistenza al taglio (DIN 53427) 3.0 N/cm²



BASSE EMISSIONI



ISOLAMENTO ACUSTICO IN dB



- 1 - Installazione del serramento secondo le normative **45 dB**
- 2 - Giunto vuoto tra serramento e parete **12 dB**
- 3 - Piccole crepe intorno al giunto **32 dB**
- 4 - Buco nella schiuma poliuretana **33 dB**
- 5 - Giunto serramento - parete completamente riempito con schiuma poliuretana **43 dB**

CERTIFICAZIONI

ISOLAMENTO TERMICO

MPA BAU HANNOVER:
NORMA DIN 52612-1:1979-09
Determinazione della conduttività termica
Resoconto di collaudo
n° 070598.1-Hu/λ = 0.0345 W/(m.K)

ISOLAMENTO ACUSTICO

IFT ROSENHEIM: (EN ISO 717-1)
RST,w = 60 (-1;-4) dB giunto di 10 mm
RST,w = 60 (-1;-4) dB giunto di 20 mm

RESISTENZA ALLA PRESSIONE DELL'ARIA

IFT ROSENHEIM DIN 18542, PART 7.2
Resoconto di collaudo 10533428
A < 0,1 m³ / (h.m (daPa)2/3)

PERMEABILITÀ AL VAPORE ACQUEO

IFT ROSENHEIM DIN EN ISO 12572
Resoconto di collaudo 50933428
Valore di resistenza alla diffusione del vapore acqueo μ = 20.

ELASTICITÀ

IFT ROSENHEIM REPORT 10535276
9000 cicli al 12,5% di movimento del giunto

BASSE EMISSIONI - EC1-PLUS

EUROFINS secondo EmiCode (GEV)
TEST REPORT G12547

NEW

POSA SERRAMENTO



SODABAND PRO BG1

Schiuma impregnata pre-compressa, con lato adesivo per facilitare l'applicazione. Per giunti e connessioni chiusi alla pioggia battente in edifici con sviluppo in altezza fino a 100 m.

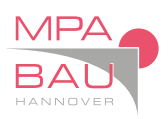
- Facile da applicare, non macchia i lati del giunto
- Isolamento termico ed acustico
- Impermeabile ad acqua e resistente alla pressione del vento in funzione della compressione
- Nessun primer e finiture richiesti
- Neutra, nessun odore, resistente ai raggi UV
- Utilizzata anche per superfici non uniformi si adatta ai diversi substrati

Applicazioni

- Riempimento di giunti di costruzioni, prefabbricati, mattoni, calcestruzzo
- Sigillatura tra telaio e parete
- Adatta per sigillature esposte ad pioggia e vento
- Può essere usato per applicazioni all'esterno
- Particolarmente indicata per sigillature esposte a pioggia e vento su cemento, legno, metallo e mattoni.



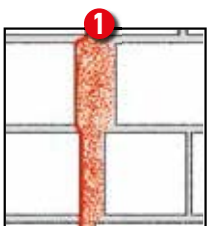
Certificazioni



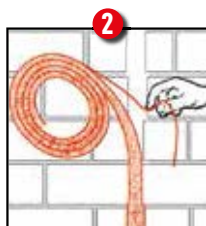
Per facilitare la scelta del nastro appropriato: scegliere in "larghezza del giunto" la dimensione corrispondente alla propria necessità

Codice	Descrizione	Colore	Formato		Larghezza giunto	Nastro compresso	Nastro dopo espansione	Metri rotolo	Rotoli scatola	Metri scatola
			Largh.	Lungh.						
110265	SODABAND PRO BG1	Nero	10 mm	20 m	1-2 mm	1 mm	5-6 mm	20	30	600
126640	SODABAND PRO BG1	Grigio	15 mm	13 m	1-4 mm	1,5 mm	6-8 mm	13	20	260
110267	SODABAND PRO BG1	Nero	15 mm	13 m	1-4 mm	1,5 mm	6-8 mm	13	20	260
126658	SODABAND PRO BG1	Nero	20 mm	13 m	1-4 mm	1,5 mm	6-8 mm	13	15	195
126642	SODABAND PRO BG1	Grigio	12 mm	12 m	2-6 mm	2 mm	10 mm	12	25	300
121842	SODABAND PRO BG1	Nero	12 mm	12 m	2-6 mm	2 mm	10 mm	12	25	300
110268	SODABAND PRO BG1	Nero	15 mm	12 m	2-6 mm	2 mm	10 mm	12	20	240
121841	SODABAND PRO BG1	Nero	20 mm	12 m	2-6 mm	2 mm	10 mm	12	15	180
126657	SODABAND PRO BG1	Nero	30 mm	12 m	2-6 mm	2 mm	10 mm	12	10	120
126644	SODABAND PRO BG1	Grigio	15 mm	8 m	4-9 mm	4,5 mm	20-25 mm	8	20	160
121840	SODABAND PRO BG1	Nero	15 mm	8 m	4-9 mm	4,5 mm	20-25 mm	8	20	160
126629	SODABAND PRO BG1	Nero	20 mm	8 m	4-9 mm	4,5 mm	20-25 mm	8	15	120
123455	SODABAND PRO BG1	Nero	30 mm	8 m	4-9 mm	4,5 mm	20-25 mm	8	10	80
122339	SODABAND PRO BG1	Nero	15 mm	4,3 m	6-15 mm	6,5 mm	30-35 mm	4,3	20	86
121839	SODABAND PRO BG1	Nero	20 mm	4,3 m	6-15 mm	6,5 mm	30-35 mm	4,3	15	64,5

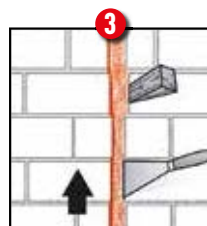
NB: La larghezza del giunto è la dimensione prevista per avere le prestazioni di tenuta ad acqua, aria e vento richieste dalla certificazione BG1



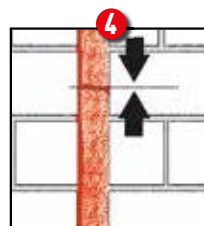
Scegliere Soudaband in funzione della larghezza del giunto, espanderà e presserà contro i bordi riempiendo le superfici non uniformi.



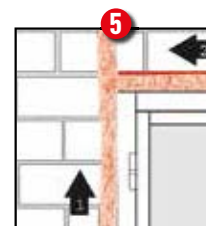
Rimuovere il liner di protezione e posizionare il nastro nel giunto. In caso di giunto verticale iniziare l'applicazione dalla base.



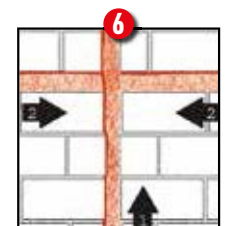
Per l'applicazione su giunti chiusi servirsi di cunei di legno fino all'espansione.



Nel caso di applicazione di più pezzi di nastro, assicurarsi che siano ben uniti tra loro e pressati.



Usare lo stesso metodo di lavoro per applicazioni all'interno e all'esterno e per giunti di connessione a forma di T.



Nel caso di giunti incrociati, applicare il nastro prima sul giunto verticale e poi su quello orizzontale. Assicurarsi che il contatto tra i nastri sia sufficientemente in pressione.

POSA SERRAMENTO

SODABAND AKTIV PLUS

Nastro adesivo autoespandente multifunzione, impregnato pre-compresso. Garantisce: tenuta alla pioggia battente all'esterno - tenuta all'aria all'interno - isolamento termico e acustico nel mezzo.

- Multi funzioni in un unico nastro (tenuta termica, acustica, alla pioggia, permeabilità all'aria)
- Facile da applicare risparmio di tempo e precisione del lavoro, senza trattamento preventivo delle superfici
- Utilizzabile in qualsiasi condizioni climatica. Tenuta alla pioggia battente 600 Pa
- Resistenza ai raggi UV, privo di cloro. Resistenza aria e vento, permeabilità al vapore
- Isolamento termico ed acustico

Applicazioni

- Adatto per giunti aperti al vapore dove è richiesta un'elevata tenuta alla pioggia, secondo i requisiti EPB ("Performance Energia e Clima Interno") e EnEV (Ermeticità)
- Sigillatura di giunti di dilatazione e di movimento e giunti tra serramenti e muro. È stato testato in test di tenuta alla pioggia e invecchiamento (rapporto di prova IFT 11-000275-PRO2).
- Applicabile su tutti i materiali da costruzione eccetto PE, PP, PTFE e bitume.



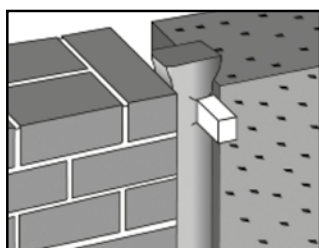
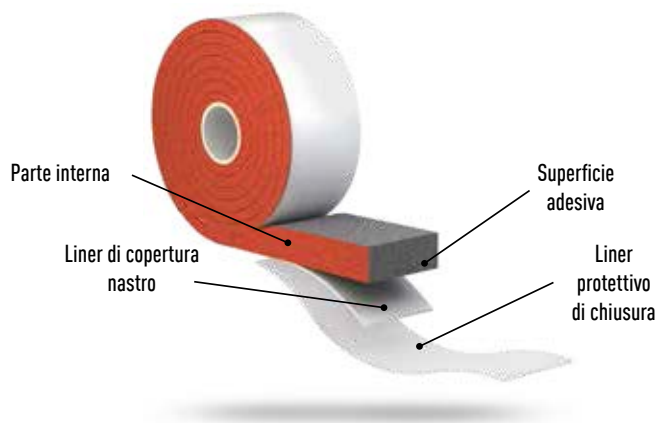
Certificazioni



Guida alla scelta del nastro Soudaband Aktiv Plus

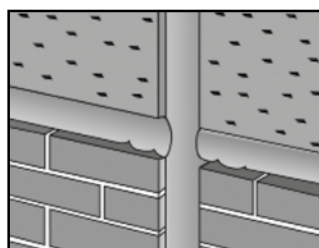
Codice	Descrizione	Larghezza giunto	Formato		Nastro compresso	Rotoli scatola	Metri scatola
			Largh.	Lungh.			
144402	SODABAND AKTIV PLUS	5-10 mm	30 mm	4,3 m	5	7	30,10
144399	SODABAND AKTIV PLUS	7-15 mm	30 mm	4,3 m	7	10	43,00
144401	SODABAND AKTIV PLUS	5-10 mm	40 mm	5,6 m	5	7	39,20
144398	SODABAND AKTIV PLUS	7-15 mm	40 mm	5,6 m	7	10	56,00
123045	SODABAND AKTIV PLUS	5-10 mm	54 mm	5,6 m	5	5	28,00
123039	SODABAND AKTIV PLUS	10-20 mm	54 mm	3,3 m	10	5	16,50

Struttura del nastro Soudaband Aktiv Plus



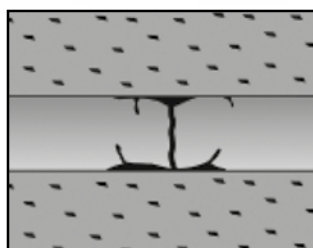
Giunto verticale

Soudaband Aktiv Plus può essere fissato in verticale aiutandosi con cunei di legno che saranno rimossi dopo l'espansione.



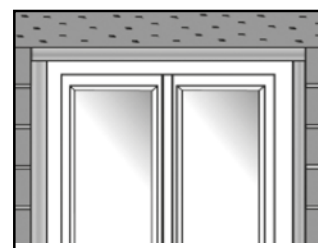
Giunto ad incrocio

Si consiglia di utilizzare Soudaband Aktiv Plus in continuo nei giunti verticali tagliando gli orizzontali che dovranno risultare compressi contro il lato verticale.



Rottura del nastro

Eventuali rotture possono essere facilmente riparate semplicemente sostituendo il nastro.



Montaggio/posa

Nel montaggio di porte e finestre Soudaband Aktiv Plus deve essere posizionato sovrappo-ponendo il prodotto negli angoli in modo accurato. La capacità di espansione del nastro deve poter compensare le differenze dimensionali del giunto.



Folienband Inside (interni)



Folienband Outside (esterni)

POSA DEL SERRAMENTO GIUNTO PRIMARI

FOLIENBAND

Nastri in polietilene per l'applicazione tra controtelaio e parete o direttamente tra serramento e parete.

- Tenuta all'aria e impermeabilità al vapore acqueo dall'interno verso l'esterno ⇒ "Nastro Rosso" Folienband Inside
- Tenuta all'aria e all'acqua del giunto esterno con pressioni fino a 600 Pa ⇒ "Nastro Bianco" Folienband Outside

Applicazioni

- Giunto primario tra controtelaio-parete.

Prodotto	Folienband Inside	Folienband Outside
Permeabilità al vapore acqueo PN-EN 1931	$S_d \geq 50$ m	$S_d \leq 0,05$ m
Resistenza alla pressione dell'acqua (2 ore) PN EN 1928	$\geq 0,04$ MPa	200 mm di acqua
Forza adesiva del liner DIN EN 1939-C	15 N/25 mm ²	15 N/25 mm ²
Forza di trazione PN-EN ISO 527-1:1998	≥ 8 Mpa	≥ 5 Mpa
Allungamento alla rottura PN-EN ISO 527-1:1998	$\geq 60\%$	$\geq 35\%$
Stabilità dimensionale a +80°C - Longitudinale	$\leq 1,0\%$	$\leq 1,5\%$
Stabilità dimensionale a +80°C - Diagonale	$\leq 0,5\%$	$\leq 1,0\%$

Folienband Inside (interni)

Codice 130937

Colore Rosso

Rotoli altezza mm 100 x 25 m
spessore 0,5 mm



Folienband Outside (esterni)

Codice 130938

Colore Bianco

Rotoli altezza mm 100 x 25 m
spessore 0,5 mm





POSA DEL SERRAMENTO - GIUNTO PRIMARIO

SWS VARIO

Nastro sintetico completamente adesivo, con regolazione di umidità, con un liner unico diviso in 3. Una striscia autoadesiva per la chiusura all'aria e all'acqua per le connessioni tra serramento, porte e pannelli.

- Chiusura acqua e aria
- Intonacabile e applicabile sull'intonaco
- Nastro unico per interni ed esterni
- Valore SD variabile da: 0,03 – 15 m
- Nastro con regolazione all'umidità
- In linea con quanto richiesto dalla normativa DIN 4108

Applicazioni

- Giunto primario tra controtelaio-parete.



SWS Vario Extra 70 / 100

Colore **Bianco**

Codice **132559** Rotoli altezza mm 70 x 30 m

Codice **132557** Rotoli altezza mm 100 x 30 m

Codice **132558** Rotoli altezza mm 140 x 30 m su ordinazione

Codice **135315** Rotoli altezza mm 200 x 30 m su ordinazione



SIGILLATURA DEL 4° LATO SOGLIA SERRAMENTI



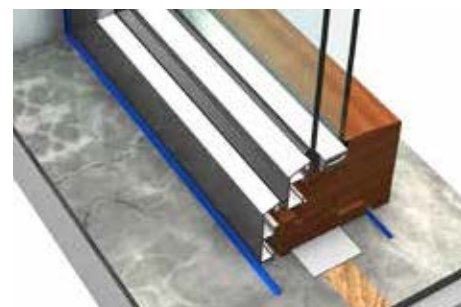
Soudaband SEAL TAPE

Nastro preformato butilico, impiegato come guarnizione per sigillare giunti e connessioni in corrispondenza del 4° lato (traverso inferiore) - soglia dei serramenti.

- Facile da applicare
- Biadesivo
- Non macchia le pietre naturali
- Ottima tenuta all'acqua
- Resiste ai raggi UV, alle intemperie, all'invecchiamento
- Esente da solventi
- Non contiene bitume

Applicazioni

- Sigillare durevolmente giunti e connessioni in corrispondenza della soglia dei serramenti, 4° lato (traverso inferiore).



Formato Rotoli altezza mm 30 x 12
Spessore 2 mm

Codice **130959**

Colore **Bianco**



SIGILLATURA DEL 4° LATO SOGLIA SERRAMENTI



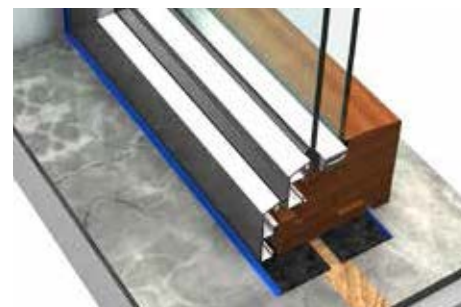
Soudaband SEAL TAPE PE

Nastro adesivo in PE a celle chiuse, impiegato come guarnizione per sigillare giunti e connessioni in corrispondenza del 4° lato (traverso inferiore) - soglia dei serramenti.

- Facile da applicare
- Autoadesivo
- Non macchia le pietre naturali
- Ottima tenuta all'acqua
- Resiste ai raggi UV, alle intemperie, all'invecchiamento
- Esente da solventi
- Non contiene bitume

Applicazioni

- Sigillare durevolmente giunti e connessioni in corrispondenza della soglia dei serramenti, 4° lato (traverso inferiore).



Formato Rotoli altezza mm 30 x 10
Spessore 6 mm

Codice **147509**

Colore **Grigio Antracite**



PER LA CHIUSURA ALL'ARIA E AL VAPORE - INTERNO



SOUDATIGHT SP GUN

Membrana liquida a base acqua. Dopo l'indurimento forma una chiusura elastica ed ermetica all'aria e al vapore.

- Pronta all'uso - Per uso interno
- Ottima adesione su materiali porosi
- Buona adesione su tutti i materiali da costruzione
- Intonacabile e verniciabile dopo l'indurimento anche su superfici leggermente umide
- Resistenza alla diffusione del vapore acqueo: $\mu = 10241$
- Permeabilità al vapore acqueo = valore stimato $S_d = 10,96$ m con spessore di circa 1 mm di prodotto

Applicazioni

- Idonea per la chiusura all'aria e al vapore, tra le connessioni del giunto contro-telaio/parete, pavimento/parete all'interno.



Formato	Barattolo 1 Kg	Soudatight SP
Codice	131610	<input type="checkbox"/>
Colore	Bianco	<input type="checkbox"/>
Codice	130715	<input type="checkbox"/>
Colore	Blu (Nero dopo polimerizzazione)	<input checked="" type="checkbox"/>

PER LA CHIUSURA ALL'ARIA E AL VAPORE - INTERNO



SOUDATIGHT SP

Membrana liquida a base acqua. Dopo l'indurimento forma una chiusura elastica ed ermetica all'aria e al vapore.

- Pronta all'uso - Per uso interno
- Ottima adesione su materiali porosi
- Buona adesione su tutti i materiali da costruzione
- Intonacabile e verniciabile dopo l'indurimento anche su superfici leggermente umide
- Resistenza alla diffusione del vapore acqueo: $\mu = 10241$
- Permeabilità al vapore acqueo = valore stimato $S_d = 10,96$ m con spessore di circa 1 mm di prodotto

Applicazioni

- Idonea per la chiusura all'aria e al vapore, tra le connessioni del giunto contro-telaio/parete, pavimento/parete all'interno.



Formato	Fusto 11 Kg	Soudatight SP (su ordinazione)
Codice	145789	<input type="checkbox"/>
Colore	Bianco	<input type="checkbox"/>
Codice	145787	<input type="checkbox"/>
Colore	Blu (Nero dopo polimerizzazione)	<input checked="" type="checkbox"/>

PER LA CHIUSURA ALL'ARIA E AL VAPORE - INTERNO



SOUDATIGHT LQ

Membrana liquida a base acqua. Rinforzata con fibre. Dopo l'indurimento forma una chiusura elastica ed ermetica all'aria e al vapore.

- Pronta all'uso - Per uso interno
- Ottima adesione su materiali porosi
- Buona adesione su tutti i materiali da costruzione
- Intonacabile e verniciabile dopo l'indurimento anche su superfici leggermente umide
- Resistenza alla diffusione del vapore acqueo: $\mu = 10241$
- Permeabilità al vapore acqueo = valore stimato $S_d = 10,96$ m con spessore di circa 1 mm di prodotto

Applicazioni

- Idoneo per la chiusura all'aria e al vapore, tra le connessioni del giunto contro-telaio/parete, pavimento/parete all'interno.



Formato	Fusto 4,5 Kg	Soudatight LQ
Codice	145788	<input type="checkbox"/>
Colore	Bianco	<input type="checkbox"/>
Codice	145785	<input type="checkbox"/>
Colore	Blu (Nero dopo polimerizzazione)	<input checked="" type="checkbox"/>

PER LA CHIUSURA ALL'ACQUA ESTERNO

SOUDATIGHT HYBRID

Membrana liquida a base polimero ibrido. Dopo l'indurimento forma una chiusura elastica ed ermetica all'acqua e all'aria.

- Pronto all'uso - Per uso esterno
- Utilizzabile a spray o a pennello
- Buona adesione su tutti i materiali da costruzione, anche superfici umide
- Ottima adesione su materiali porosi, polimerizzazione veloce anche a basse temperature
- Intonacabile e verniciabile dopo l'indurimento
- Resistenza alla diffusione del vapore acqueo: $\mu = 1464$
- Permeabilità al vapore acqueo: $S_d = 1,40 \text{ m}$

Applicazioni

- Idoneo per la chiusura all'acqua e all'aria, tra le connessioni del giunto controte-
laio/parete all'esterno.



Formato	Sacchetto 600 ml	Soudatight Hybrid
Codice	130545	<input type="checkbox"/>
Colore	Grigio	<input type="checkbox"/>
Formato	Fustino 6 Kg	
Codice	145786	<input type="checkbox"/>
Colore	Grigio	<input type="checkbox"/>



Esempi applicativi Soudatight SP e Soudatight Hybrid





ACCESSORI

SOUDATEXTILE

Telo tessuto non tessuto da utilizzare in combinazione con le membrane liquide Soudatight, per la chiusura di giunti, crepe e altri gap.

- Ottimo assorbimento
- Pronto all'uso, facile da applicare
- Flessibile
- Uso interno ed esterno
- Impermeabile all'aria e al vapore
- Densità 110 g/m²
- Spessore 0,80 mm

Applicazioni

- Come armatura prima dell'applicazione delle membrane liquide per la copertura di spazi, giunti, crepe fessure.

Formato	Rotolo cm 15 x 20 m	Soudatextile
Codice	131003	
Colore	Bianco	<input type="checkbox"/>



ATTREZZI

SOUDATIGHT GUN

Pistola pneumatica per Soudatight SP Gun (1 Kg)

- Pistola pneumatica in alluminio per spruzzare il Soudatight SP
- Pressione dell'aria 3-5 bar
- Ugello spray appositamente sviluppato
- Possibilità di modificare il senso dell'applicazione da orizzontale a verticale ruotando l'ugello di spruzzatura
- Ampiezza spruzzo: 5cm di larghezza
- Facile da pulire

Formato	Pistola Soudatight Gun
Codice	130872
Formato	5 Beccucci di ricambio per Soudatight Gun
Codice	131296



ATTREZZI

SOUDATIGHT HYBRID GUN COX JET FLOW 3 FOIL

Pistola pneumatica per Soudatight Hybrid.

- Leggera ed ergonomica
- Facile regolazione con la ghiera posta sul retro della pistola
- Regolatore di velocità variabile per un controllo preciso di fuoriuscita dal sigillante
- Set di ugelli inclusi per una vasta gamma di modelli di gocce e spruzzi
- Silenziatore incorporato
- Pressione dell'aria: 5 bar (max 6,8 bar)

Formato	Pistola Soudatight Hybrid Gun
Codice	131824
Formato	10 Beccucci di ricambio per Soudatight Hybrid Gun
Codice	131896

UN MONDO DI COLORI



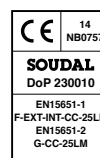
Silirub Color

Sigillante siliconico neutro, elastico.

- Ampia gamma colori tinte RAL
- Resistente ai raggi UV, e agli agenti atmosferici
- Adesione sulle più comuni superfici in edilizia, materiali porosi e non porosi

Applicazioni

- Giunti di costruzione in edilizia dove si richiedono finiture di colori particolari
- Lavoro di vetragezione su alluminio, PVC e legno verniciato



Formato Cartuccia 300 ml

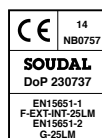
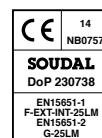
Codice	119643	
Colore	RAL1002	
Codice	105822	
Colore	RAL1013	
Codice	105827	
Colore	RAL1015	
Codice	115681	
Colore	RAL3004	
Codice	105828	
Colore	RAL3005	
Codice	115304	
Colore	RAL3007	
Codice	114294	
Colore	RAL3020	
Codice	114299	
Colore	RAL5010	
Codice	105829	
Colore	RAL5011	
Codice	114104	
Colore	RAL6005	
Codice	105830	
Colore	RAL6009	

Codice	114298	
Colore	RAL6022	
Codice	115028	
Colore	RAL7006	
Codice	114481	
Colore	RAL7011	
Codice	115682	
Colore	RAL7012	
Codice	116060	
Colore	RAL7015	
Codice	105831	
Colore	RAL7016	
Codice	115271	
Colore	RAL7021	
Codice	114267	
Colore	RAL7022	
Codice	113159	
Colore	RAL7030	
Codice	110727	
Colore	RAL7032	
Codice	118489	
Colore	RAL7035	

Codice	113228	
Colore	RAL7039	
Codice	116033	
Colore	RAL7044	
Codice	116305	
Colore	RAL8003	
Codice	121808	
Colore	RAL8007	
Codice	114296	
Colore	RAL8014	
Codice	114750	
Colore	RAL8017	
Codice	105870	
Colore	RAL9001	
Codice	106735	
Colore	RAL9006	
Codice	111713	
Colore	RAL9007	
Codice	118401	
Colore	RAL9010	



G-25LM
Test report
504.35398/1
F-25LM
Test report
504.35398/2



SIGILLARE SERRAMENTI - EDILIZIA - VETRAZIONE

SOUDASIL 440 (TRASP.) - 400 (COLORATI)

Sigillante siliconico di alta qualità - neutro - elevata elasticità.

- Colori permanentemente stabili
- Resistente ai raggi UV e agli agenti atmosferici
- Ottima adesione su tutti i tipi di materiali
- Resiste a temperature comprese tra -40°C e +180°C
- Nessun ritiro dopo l'indurimento

Applicazioni

- Giunti in edilizia
- Vetrazione nella serramentistica
- Adatto per giunti di espansione tra differenti materiali da costruzione in edilizia
- Sigillature tra legno trattato, metallo, profili in PVC e vetro.

ISO 11600 F25LM/G25LM



Formato	Cartuccia 310 ml - Soudasil 400
Codice	120472
Colore	Bianco
Codice	120471
Colore	Nero
Codice	120473
Colore	Grigio Scuro S1
Codice	120474
Colore	Testa Moro
Codice	112731
Colore	Bianco RAL 1013
Codice	112720
Colore	Noce/Cam. RAL 8007
Codice	112730
Colore	Cioccolato RAL 8017

Codice	112729	<input type="checkbox"/>
Colore	Verde Metallizzato	<input type="checkbox"/>
Codice	112728	<input type="checkbox"/>
Colore	Grigio Metallizzato	<input type="checkbox"/>
Codice	112727	<input type="checkbox"/>
Colore	Marrone Metallizzato	<input type="checkbox"/>
Codice	112725	<input type="checkbox"/>
Colore	Verde RAL 6005	<input type="checkbox"/>
Codice	112724	<input type="checkbox"/>
Colore	Oro	<input type="checkbox"/>
Codice	112751	<input type="checkbox"/>
Colore	Alluminio	<input type="checkbox"/>
Codice	112723	<input type="checkbox"/>
Colore	Douglas	<input type="checkbox"/>
Codice	112721	<input type="checkbox"/>
Colore	Rovere	<input type="checkbox"/>
Codice	112722	<input type="checkbox"/>
Colore	Mogano/Cilegio	<input type="checkbox"/>

Formato	Cartuccia 310 ml - Soudasil 440
Codice	119995
Colore	Trasparente

Formato	Sacchetto 600 ml - Soudasil 440
Codice	112284
Colore	Trasparente

Formato	Fusto 20 Kg - Soudasil 440
Codice	133988
Colore	Trasparente
Codice	133989
Colore	Bianco

SIGILLARE SERRAMENTI - EDILIZIA - VETRAZIONE

SOUDASIL 400 TRASPARENTE

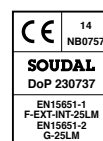
Sigillante siliconico di alta qualità - neutro - elevata elasticità.

- Inodore
- Resistente ai raggi UV e agenti atmosferici
- Resiste a temperature comprese tra -40°C e +180°C
- Colori stabili
- Privo di solventi
- Nessun ritiro dopo l'indurimento
- Compatibile con vernici a base di acqua o solvente
- Non corrosivo sui metalli

Applicazioni

- Vetrazione nella serramentistica
- Particolarmente indicato nella realizzazione di vetrazioni nella serramentistica
- Può essere usato su substrati alcalini come calcestruzzo, malta e fibrocemento.

ISO 11600 F25LM/G25LM



Formato	Cartuccia 310 ml
Codice	120232
Colore	Trasparente

SIGILLARE SERRAMENTI - EDILIZIA - VETRAZIONE

SILIRUB N2

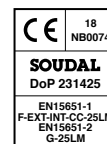
Sigillante siliconico di alta qualità - neutro - elevata elasticità.

- Facile da applicare
- Colori permanentemente stabili e brillanti
- Resiste ai raggi UV
- Elastico dopo polimerizzazione
- Ottima adesione su tutti i tipi di materiali
- Inodore
- Non corrosivo sui metalli

Applicazioni

- Giunti in edilizia
- Vetrazioni nella serramentistica
- Adatto per giunti di espansione tra differenti materiali da costruzione in edilizia
- Impiego universale nel settore edile

ISO 11600 F25LM/G25LM



Formato	Cartuccia 300 ml
Codice	135680
Colore	Trasparente
Codice	135679
Colore	Bianco
Codice	135676
Colore	Bianco RAL 1013

Formato	Sacchetto 400 ml
Codice	111531
Colore	Trasparente
Codice	111530
Colore	Bianco

SIGILLARE SERRAMENTI - EDILIZIA - VETRAZIONE



SILIRUB N07

Sigillante siliconico, neutro – elevata elasticità.

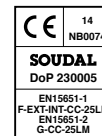
- Applicabilità molto buona sulle superfici edili compresi materiali porosi o sintetici
- Rapido indurimento
- Nessun ritiro dopo l'indurimento
- Eccellente resistenza ai raggi UV e agli agenti atmosferici
- Resiste a temperature comprese tra -40°C e +180°C.
- Colori stabili
- Etichetta SNJF 1° categoria, ISO 11600

Applicazioni

- Giunti di raccordo tra legno, PVC alluminio
- Giunti di dilatazione in interno ed esterno.

ISO 11600 F25LM/G25LM

SNJF 1ª CATEGORIA



Formato	Cartuccia 300 ml	
Codice	131748	<input checked="" type="checkbox"/>
Colore	Trasparente	<input checked="" type="checkbox"/>
Codice	131749	<input type="checkbox"/>
Colore	Bianco	<input type="checkbox"/>
Codice	131751	<input type="checkbox"/>
Colore	Nero	<input type="checkbox"/>

SIGILLANTE NEUTRO RESISTENTE AGLI AGENTI ATMOSFERICI



SILIRUB WS

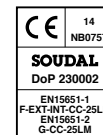
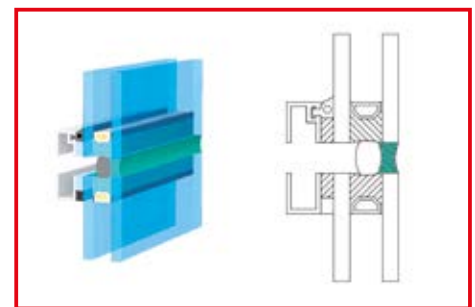
Sigillante siliconico alta elasticità per sigillature esposte direttamente ad agenti atmosferici in giunti di espansione in edilizia.

- Facile applicazione.
- Buona adesione su molti materiali. Resta elastico dopo la polimerizzazione
- Basso modulo secondo le norme ISO
- Resistente ai raggi UV, pioggia, gelo, vento, e temperature estreme

Applicazioni

- Sigillatura di giunti su facciate strutturali
- Ideale per giunti di espansione, perimetrali e di connessione tra diversi materiali da costruzione
- Eccellente adesione su vetro, vetro laminato, alluminio verniciato, acciaio galvanizzato e muratura
- Non può essere utilizzato come adesivo per vetro strutturale o vetrocamera.

ISO 11600 G25LM



Formato	Sacchetto 600 ml	
Codice	117910	<input type="checkbox"/>
Colore	Nero	<input type="checkbox"/>

SIGILLARE GIUNTI IN EDILIZIA - INTERNO



ACRYRUB F4

Sigillante plastoelastico base acqua - elastico. Verniciabile.

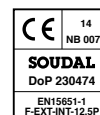
- Utilizzabile all'esterno su giunti verticali
- Certificazioni per facciata SNJF
- Buona adesione su supporti porosi, per applicazioni interne ed esterne (solo giunti verticali).
- Buona adesione su alluminio

Applicazioni

- Giunti soggetti a movimenti (massimo 12,5%)
- Riempimento di fessure su cemento, intonaco
- Finitura all'interno.

ISO 11600 F12, 5P

SNJF 1ª CATEGORIA



Formato	Cartuccia 300 ml	
Codice	120659	<input type="checkbox"/>
Colore	Bianco	<input type="checkbox"/>
Codice	120660	<input type="checkbox"/>
Colore	Grigio	<input type="checkbox"/>

Formato	Sacchetto 600 ml	
Codice	120036	<input type="checkbox"/>
Colore	Bianco	<input type="checkbox"/>
Codice	120825	<input type="checkbox"/>
Colore	Grigio	<input type="checkbox"/>

SIGILLARE GIUNTI IN EDILIZIA - INTERNO ED ESTERNO



SODASEAL 215LM

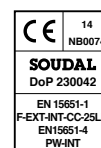
Sigillante IBRIDO MS POLYMER per sigillare giunti con elevata dilatazione. Eccellente elasticità. **Verniciabile.**

- Basso modulo – Eccellente elasticità
- Ottima adesione su superfici porose e non porose
- Privo di isocianati, solventi alogeni e acidi
- Resistente ai raggi UV e agli agenti atmosferici
- Non macchia su materiali porosi quali granito e pietra naturale

Applicazioni

- Giunti di espansione e di connessione in edilizia.

ISO 11600 F25LM



Formato	Cartuccia 290 ml
Codice	105022
Colore	Bianco
Codice	105023
Colore	Grigio
Codice	107302
Colore	Marrone

Formato	Sacchetto 600 ml (su ordinazione)
Codice	102291
Colore	Bianco
Codice	101010
Colore	Grigio Cemento
Codice	106333 (su ordinazione)
Colore	Marrone

SIGILLARE E INCOLLARE - INTERNO ED ESTERNO



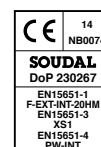
SODASEAL 240FC

Sigillante IBRIDO MS POLYMER per sigillare giunti dove è richiesta un'alta forza adesiva. **Verniciabile.**

- Eccellente adesione su superfici porose e non porose
- Alte prestazioni e proprietà meccaniche
- Flessibilità per movimenti al 20%
- Non forma bolle in presenza di alte temperature o in presenza di umidità
- Resistente UV e a molti agenti chimici, facile lavorabilità
- Esente da isocianati, solventi, acidi, alogeni
- Verniciabile con vernici all'acqua e molte altre tipologie.
- Non macchia marmi e pietre naturali

Applicazioni

- Sigillare ed incollare in edilizia
- Sigillare giunti a pavimento
- Adesivo strutturale in costruzioni soggette a vibrazioni.



Formato	Cartuccia 290 ml
Codice	112357
Colore	Bianco
Codice	112358
Colore	Grigio
Codice	104925
Colore	Nero

Formato	Sacchetto 600 ml (su ordinazione)
Codice	101809
Colore	Bianco
Codice	106912
Colore	Grigio
Codice	108148
Colore	Nero

INCOLLARE INTERNO ED ESTERNO



SODASEAL 250XF

Adesivo sigillante con alta presa iniziale effetto ventosa su base MS POLYMER®. **Verniciabile.**

- Alte prestazioni e proprietà meccaniche combinate con una elevata tenuta iniziale ad alto potere adesivo
- Alta forza di tenuta dopo indurimento completo
- Non contiene isocianati, silicani, solventi
- Gomma flessibile, sopporta movimenti superiori al 20%
- Non forma bolle nella sigillatura (applicazioni ad alte temperature ed elevato tasso di umidità)
- Facile applicazione e lavorabilità
- Stabilità di colore e resistente agli UV
- Verniciabile bagnato su bagnato con molte vernici industriali

Applicazioni

- Adesivo strutturale elastico per costruzioni
- Nell'industria automobilistica e costruzioni di caravans, treni, roulotte, camion, nautica
- Incollaggio elastico di pannelli e profili sui più comuni substrati

EFFETTO VENTOSA



Formato	Cartuccia 290 ml
Codice	113890
Colore	Bianco
Codice	114120
Colore	Nero

Formato	Sacchetto 600 ml (su ordinazione)
Codice	119122
Colore	Bianco



SCHIUMA DI MONTAGGIO-ISOLAMENTO-ELASTICA-CERTIFICATA

FLEXIFOAM

B2



Schiuma poliuretana monocomponente, autoespandente, elastica, certificata.

- Certificazione elasticità - Classe di infiammabilità B2
- Isolamento termico ed acustico
- Eccellente adesione su molte superfici (eccetto Teflon®, PE e PP)
- Ottima capacità di riempimento
- Eccellente stabilità (ritiro e postespansione esente)
- Applicazione precisa dovuta al sistema a pistola - Nuova valvola Duravalve
- Espansione controllata - Cellule aperte

Applicazioni

- Creazione di schermate termo acustiche
- Sigillatura di porte e finestre e di materiali di isolamento
- Applicazione pannelli isolamento termo acustico
- Miglioramento isolamento termico in sistemi refrigeranti.

UN SOLO PRODOTTO PER ESTATE E INVERNO



Certificazione per Isolamento Acustico



$R_{ST,w} (C;C_{tr}) = 60 (-1;-4)$ dB
Risultato per spessore di 10-20 mm.



Altre Certificazioni a pag. 12



Formato	Bombola 750 ml
Codice	123663
Colore	Blu
Codice	121986
Colore	Champagne



SCHIUMA DI MONTAGGIO-ISOLAMENTO-ELASTICA

SOUDAFOAM LOW EXPANSION

Schiuma poliuretana monocomponente, autoespandente, elastica.

- Eccellente stabilità (nessun ritiro o post-espansione)
- Elevata capacità di riempimento
- Buona adesione su tutte le superfici (ad eccezione di PE, PP e PTFE).
- Elevato valore di isolamento termico e acustico
- Ottime proprietà di adesione.
- Non resistente ai raggi UV
- Bassa espansione - Qualità professionale - Dosaggio molto preciso.

Applicazioni

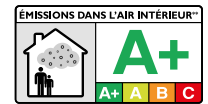
- Installazione di telai per porte e finestre.
- Riempimento di cavità.
- Applicazione pannelli isolamento termo acustico
- Miglioramento dell'isolamento termico in sistemi refrigeranti.



Certificazione per Isolamento Acustico



$R_{ST,w} (C;C_{tr}) = 58 (-1;-6)$ dB
Risultato per spessore di 10-20 mm.



Formato	Bombola 750 ml
Codice	137458
Colore	Champagne

SCHIUMA DI MONTAGGIO-ISOLAMENTO RIEMPITIVA

SOUDAFOAM 1K / GUN 4X4

Schiuma poliuretana monocomponente, autoespandente manuale e pistola.

- Classe di infiammabilità B3 (DIN 4102 P.2)
- Buona adesione su tutti i materiali (eccetto Teflon®, PE e PP)
- Eccellente capacità di riempimento
- Nuova valvola Duravalve
- Assenza di ritiro dopo l'indurimento
- Isolamento termico-acustico
- Eccellente stabilità (ritiro e postespansione esente)

Applicazioni

- Riempimento di cavità in genere su muratura o in cavità
- Isolamento termico in sistemi refrigeranti
- Montaggio e sigillature di porte e finestre.



Certificazione per Isolamento Acustico



$R_{ST,w} (C;C_{tr}) = 58 (-1;-6)$ dB
Risultato per spessore di 10-20 mm.



Formato	Bombola 750 ml
Codice	115349 (1K manuale)
Colore	Champagne
Codice	130336 (Gun 4x4 pistola)
Colore	Champagne



ANCORANTE CHIMICO

SOUDAFIX P280-SF

Resina ancorante bi-componente a base di poliestere senza stirene. Certificato CE

- Facile da usare e applicare, rapida polimerizzazione
- Non nocivo e non infiammabile. Privo di stirene (basso odore)
- Ideale per l'ancoraggio in mattoni forati con garza
- Adatto per fissaggi asciutti
- Nessuna pre-miscelazione preliminare
- Certificazione ETA secondo ETAG 029- linee guida per l'utilizzo su muratura
- Può essere usato come malta di riparazione e riempimento

Applicazioni

- Fissaggio di barre ancoranti/rinforzanti in materiali pieni, semipieni o forati quali calcestruzzo (carichi medi), mattoni e pietre

NB: Controllare sulla scheda tecnica parametri e forze di installazione



ETA (Benestare Tecnico Europeo)
Secondo ETAG 029
Linee guida per utilizzo su
MURATURA

Doppia
Certificazione
per mattoni
pieni/forati e
calcestruzzo
non fessurato
Barre filettate

	CE 1020		CE 1020
Soudal NV P-401 1 231552		Soudal NV P-401 1 231552	
ETA-19/0345 EAD 330476-00-0501 M8-M16		ETA-19/0346 EAD 330476-00-0604 M8-M12 Masonry	

Formato Cartuccia 300 ml
Codice **1146327**
Colore **Grigio (dopo miscelatura)**

Formato Cartuccia 400 ml
Codice **146328**
Colore **Grigio (dopo miscelatura)**

ANCORANTE CHIMICO

SOUDAFIX VE400-SF

Resina ancorante bi-componente vinilestere senza stirene

- Facile da usare e applicare, rapida polimerizzazione
- Ampie aree di applicazione, anche in presenza di umidità e di acqua e ad una temperatura di -10°C
- Privo di stirene (basso odore)
- Ideale per fissaggi su superfici umide
- Classe di resistenza al fuoco F120
- Può essere usata come malta per calcestruzzo

Applicazioni

- Fissaggio senza pressione di barre ancoranti, chiodi, barre rinforzanti, fascette filettate, profili etc. in materiali pieni e forati, quali calcestruzzo, calcestruzzo poroso, mattoni pieni, mattoni forati, pietre naturali, cartongesso etc.

NB: Controllare sulla scheda tecnica parametri e forze di installazione



ETA (Benestare Tecnico Europeo)
Secondo ETAG 001-Parte 5
Linee guida per utilizzo su
CALCESTRUZZO



ETA - 10/0167
ETAG 001-1 Option 7
Barra filettata M8 - M30
Foro bagnato M8 - M16
Riprese di getto Ø 8 - Ø 32
Foro bagnato Ø 8 - Ø 16



Certificazione MPA
Resistenza al fuoco
classe F120
DIN EN 1363-1: 1999-1

Formato Cartuccia 280 ml
Codice **119635**
Colore **Grigio (dopo miscelatura)**

Formato Cartuccia 380 ml
Codice **119636**
Colore **Grigio (dopo miscelatura)**





PULITORE PER SCHIUMA

PULITORE PER SCHIUMA E PISTOLA

Solvente appositamente sviluppato per pulire in modo veloce e sicuro le pistole e rimuovere il prodotto fresco.

Applicazioni

- Pulizia interna ed esterna delle pistole per schiuma poliuretanic.
- Una pulizia regolare è necessaria a garantire un perfetto funzionamento delle pistole usate per l'estrusione
- Si può utilizzare per rimuovere schiuma fresca appena estrusa

Indicazioni sulla sicurezza

- Il prodotto è altamente infiammabile
- Tenere lontano da fonti di calore
- Non fumare durante l'uso
- Durante la lavorazione indossare guanti e occhiali protettivi.

Formato Bombola 500 ml
Codice **101640**

PULIZIA



SWIPEX SALVIETTE

Rimozione rapida e perfetta di macchie e residui, non induriti, di silicone, schiuma PU, adesivi, Ms Polymer® pittura etc. da mani, attrezzi e superfici.

UTILIZZO

Estrarre una salvietta attraverso la fessura e richiudere il barattolo per evitare che le salviette rimanenti secchino. Per un risultato più efficace rimuovere il prima possibile i residui. Tenere fuori dalla portata dei bambini, evitare il contatto con gli occhi e con la pelle o con ferite.

ATTENZIONE

Non utilizzare su superfici porose o legno grezzo. Su superfici delicate si raccomanda un test preliminare su una parte non visibile. Si raccomanda di asciugare sempre il prodotto dopo aver rimosso le macchie.

Formato Confezione da 100 salviette
Codice **113551**

ATTREZZI

WINBAG

Cuscino gonfiabile per il posizionamento di porte e finestre



Codice **124490**



ATTREZZI



PISTOLA

Professionale per Sigillanti in Cartuccia

Codice 106617

ATTREZZI



PISTOLA

Professionale per Sacchetti da 400 ml

Codice 114926

ATTREZZI



PISTOLA R58

Professionale Ergonomica per Schiuma Poliuretana

Codice 131036

ATTREZZI



PISTOLA S15

Professionale per Schiuma Poliuretana

Codice 130952

ATTREZZI



PISTOLA

per Schiuma Poliuretana

Codice 130951



501

LUBRI



SPRAY MULTIFUNZIONE

L501 LUBRI SPRAY

Alta Qualità Professionale

- **Getto a ventaglio** di precisione
- **Multiposizione:** applicabile anche nei punti più difficili
- Resiste **fino a 260°C**
- **Non contiene silicone**

Applicazioni

- **Azione sbloccante:** Per componenti bloccati, arrugginiti o ghiacciati. Effetto a lunga durata grazie all'azione lubrificante
- **Forza lubrificante:** Meccanismi sempre puliti e lubrificati grazie all'azione del PTFE agisce in profondità e in modo permanente

Formato Bombola 600 ml
Codice 134471

LUBRIFICARE E PROTEGGERE

VASELINE SPRAY

Formato Bombola 400 ml
Codice 119703



PTFE SPRAY

Formato Bombola 400 ml
Codice 119706



MULTISPRAY

Formato Bombola 400 ml
Codice 119707



SILICONE SPRAY

Formato Bombola 400 ml
Codice 119704



WHITE GREASE

Formato Bombola 400 ml
Codice 119705



LUBRI SPRAY

Formato Bombola 600 ml
Codice 131502



APPLICAZIONI INDUSTRIALI

ZINC SPRAY (OPACO)

Formato Bombola 400 ml
Codice 119713

ALU-ZINC SPRAY (LUCIDO)

Formato Bombola 400 ml
Codice 119714

CONTACT SPRAY

Formato Bombola 400 ml
Codice 119715



DEGRIP ALL

Formato Bombola 400 ml
Codice 119716



CUTTING OIL

Formato Bombola 400 ml
Codice 1119717



PULIZIA

CLEANER & DEGREASER

Formato Bombola 400 ml
Codice 119708



SEALANT REMOVER

Formato Bombola 400 ml
Codice 119709



ADHESIVE REMOVER

Formato Bombola 400 ml
Codice 119710



MULTI CLEANER

Formato Bombola 400 ml
Codice 119711

BRAKE CLEANER

Formato Bombola 400 ml
Codice 1119713



BRAKE CLEANER

Formato Bombola 600 ml
Codice 127070





SPATOLA RIMUOVI SIGILLANTE



119352 Contenuto: 1 spatola

Indispensabile per rimuovere il vecchio sigillante

Caratteristiche

- Realizzato con materiali speciali per evitare di danneggiare le superfici
- Facile da usare

Applicazioni

Rimuovere il vecchio sigillante dal giunto.



RIMUOVI SILICONE



102853 Contenuto: Confezione da 100 ml (con pennello e spatola)

Rimuove i residui di silicone polimerizzato da tutte le superfici in poco tempo

Caratteristiche

- Liquido efficace e veloce
- Facile da applicare
- Pennello e spatola inclusi

Applicazioni

Rimuovere i residui di silicone.



TAGLIERINO DI SICUREZZA PER CARTUCCE E BECCUCCI



119171 Contenuto: 1 taglierino

Indispensabile per iniziare la preparazione delle cartucce

Caratteristiche

- Sicurezza nell'uso
- Lama intercambiabile resistente alla ruggine
- Facile da usare

Applicazioni

Usato per aprire le cartucce e tagliare i beccucci in modo veloce e sicuro.



FONDO GIUNTO



119353 Contenuto: 3 x 1 m stringa in PE

Indispensabile per preparare un giunto profondo all'applicazione del sigillante

Caratteristiche

- Cordoli in PE
- Assicura un corretto dimensionamento del giunto
- Realizza la base di appoggio del sigillante

Applicazioni

Riempimento di giunti di larghezza fino a 10 mm.



SPATOLA PER FINITURA



112596 Contenuto: 1 spatola

Indispensabile per lisciare tutti i tipi di sigillante

Caratteristiche

- Design innovativo ed ergonomico
- Per tutti i tipi di giunto di forme diverse
- Lavorazione del giunto facile e veloce

Applicazioni

Lisciare un giunto di sigillante. La sua forma particolare permette una veloce e facile lavorazione per raggiungere una connessione perfettamente liscia.



BECCUCCIO ORIENTABILE



117773 Contenuto: 5 beccucci

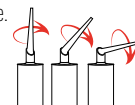
Indispensabile per applicare in posizioni difficili il giunto di sigillante

Caratteristiche

- Usabili su tutte le cartucce
- Orientabili
- Facili da usare

Applicazioni

Tutte le situazioni in cui è difficile applicare il sigillante.



SOLUZIONE PER FINITURA



Indispensabile per lisciare e finire il giunto

Caratteristiche

- Soluzione spruzzabile
- Pronto all'uso
- Facile da applicare
- Accelera la polimerizzazione del sigillante

Applicazioni

Finire e lisciare i giunti prima della formazione della pelle.



SOUDAL

SISTEMA DI POSA PER ATTRAVERSAMENTI E GIUNTI RESISTENTI AL FUOCO



GAMMA PRODOTTI



SCHIUMA DI MONTAGGIO, RESISTENTE AL FUOCO

SOUDAFOAM FR

Schiuma poliuretanica monocomponente, autoespandente, pronta all'uso con le certificazioni di resistenza al fuoco e di isolamento acustico.

- Resistente al fuoco fino a 240 min (questo dato può variare a seconda della tipologia del giunto)
- Efficiente sigillatura di isolamento da fumo e gas
- Eccellente adesione sulla maggior parte dei substrati (ad eccezione di Teflon PE e PP)
- Elevato isolamento termico ed acustico
- Eccellente stabilità: esente da ritiro e da post-espansione
- Colore rosso chiaro, consente di essere individuata in caso di incendio
- Marcatura CE
- **Certificazione Acustica $\geq 61-62$ dB**

Applicazioni

- Installazione di intelaiature resistenti al fuoco di porte e finestre
- Sigillature resistenti al fuoco e al fumo tra pareti divisorie, soffitti e pavimenti
- Sigillatura di fessure nelle costruzioni di tetti
- Sigillatura di passaggio cavi e tubazioni nei muri



CE	14 NB0749
SOUDAL DoP 230019	
ETA 130280 ETAG N° 026 part 3 0749-CPD-BCT-262- 218-120280-01	
SOUDAFOAM FR Linear Joint and Gap Seal Use category Zigzag See ETA 130280 for other relevant characteristics	

Certificazione per Isolamento Acustico	
$R_{S,w}(C;C_w) \geq 62 (-1; -4)$ dB	Risultato per spessore di 10 mm.
$R_{S,w}(C;C_w) \geq 61 (-8; -5)$ dB	Risultato per spessore di 30 mm.



Formato	Bombola 750 ml	
Codice	112026 (Manuale)	
Colore	Rosso	
Codice	116900 (Pistola)	
Colore	Rosso	

SCHIUMA DI MONTAGGIO 2 COMPONENTI, RESISTENTE AL FUOCO

SOUDAFOAM 2K B2 FR

Schiuma bicomponente, autoespandente, pronta all'uso con la certificazione resistenza al fuoco. Rapida, alta forza, adatta per l'installazione porte e finestre, riempimento di cavità dove è richiesta la resistenza al fuoco.

- Eccellente stabilità (nessun ritiro post-espansione)
- Elevata capacità di riempimento
- Ottima adesione su tutte le superfici (eccetto PE, PP and PTFE).
- Elevato valore di isolamento, termico ed acustico.
- Ottima capacità di incollaggio
- Rapida polimerizzazione
- Nessuna stabilità ai raggi UV
- Resistente al fuoco fino a 240 min (questo dato può variare a seconda della tipologia del giunto)

Applicazioni

- Installazione di porte e finestre dove è richiesta la resistenza al fuoco
- Riempimento di cavità negli attraversamenti di cavi e tubi a parete e soffitto



Formato	Bombola 400 ml (su ordinazione)	
Codice	108061	
Colore	Viola	

SIGILLARE GIUNTI RESISTENTI AL FUOCO



FIRE SILICONE B1 FR

Sigillante silconico di alta qualità, neutro, elastico conforme allo standard DIN 4102 B1 per la resistenza al fuoco.

- Facile da applicare
- Resistente ai raggi ultravioletti
- Resta elastico in modo permanente dopo la polimerizzazione
- Eccellente adesione su molte superfici
- Basso modulo
- Resistenza al fuoco fino a 240 minuti con normali fondo giunti in PU (EN 1366-4)
- Marcatura CE

Applicazioni

- Per tutti i giunti in edilizia che richiedono resistenza al fuoco
- Giunti di espansione in edilizia



Formato	Cartuccia 310 ml
Codice	108998 <input type="checkbox"/>
Colore	Bianco <input type="checkbox"/>
Codice	147412 <input type="checkbox"/>
Colore	Grigio <input type="checkbox"/>

Formato	Sacchetto 600 ml (su ordinazione)
Codice	109952 <input type="checkbox"/>
Colore	Grigio <input type="checkbox"/>

SIGILLARE GIUNTI RESISTENTI AL FUOCO



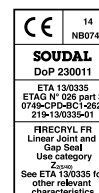
FIRECRYL FR

Sigillante acrilico monocomponente, resistente al fuoco pronto all'uso. Se esposto a temperature superiori a 120°C è intumescente e previene la penetrazione di fuoco e fumo per oltre 240 min.

- Verniciabile, impermeabile dopo la completa polimerizzazione
- Eccellente adesione su superfici porose e metalli
- Marcatura CE
- **Certificazione Acustica ≥ 62 dB**

Applicazioni

- Applicazioni interne antincendio
- Riempimento delle crepe in calcestruzzo e gesso
- Collegamento di giunti su superfici porose
- Sigillatura di giunti resistenti al fuoco



Formato	Cartuccia 310 ml
Codice	106329 <input type="checkbox"/>
Colore	Bianco <input type="checkbox"/>
Codice	107433 <input type="checkbox"/>
Colore	Grigio <input type="checkbox"/>

Formato	Sacchetto 600 ml
Codice	105229 <input type="checkbox"/>
Colore	Bianco <input type="checkbox"/>
Codice	110947 <input type="checkbox"/>
Colore	Grigio <input type="checkbox"/>

SCHIUMA SIGILLARE GIUNTI RESISTENTI AL FUOCO

SOUDASEAL FR

Sigillante base SMX Polymer (Ibrido) neutro, di alta qualità, resistente al fuoco, elastico.

- Resistente al fuoco fino a 240 min. (questo dato può variare a seconda della realizzazione del giunto)
- Permanentemente elastico dopo l'indurimento
- Incollaggi e sigillature sulla maggior parte delle superfici, anche umide
- Ottime proprietà meccaniche
- Facilità di utilizzo
- Resistenza ai raggi UV
- Verniciabile
- Nessuna formazione di bolle
- Non contiene isocianati, solventi o alogeni
- Marcatura CE
- **Certificazione Acustica ≥ 63 dB**

Applicazioni

- Giunti e connessioni nelle costruzioni dove è richiesta la resistenza al fuoco
- Connessioni flessibili nelle applicazioni in automotive



Formato	Sacchetto 600 ml (su ordinazione)
Codice	113628
Colore	Grigio

PREPARAZIONE GIUNTI

FONDO GIUNTO IN PU

Non adesivo a cellule aperte, per la realizzazione di giunti in edilizia.

- Facile da applicare
- Flessibile
- Non assorbe umidità
- Resiste ad agenti chimici
- Utilizzabile in combinazione con tutte le tipologie di sigillanti
- Non esporre direttamente alla luce

Applicazioni

- Come fondo giunto non adesivo
- Assicura un corretto dimensionamento del giunto



Formato	Strisce \varnothing 15 mm x 1 m • 250m/scat.
Codice	110283
Colore	Grigio
Formato	Strisce \varnothing 20 mm x 1 m • 200m/scat.
Codice	110284
Colore	Grigio
Formato	Strisce \varnothing 25 mm x 1 m • 100m/scat.
Codice	110285
Colore	Grigio
Formato	Strisce \varnothing 30 mm x 1 m • 100m/scat.
Codice	110286
Colore	Grigio
Formato	Strisce \varnothing 40 mm x 1 m • 50m/scat.
Codice	110287
Colore	Grigio
Formato	Strisce \varnothing 50 mm x 1 m • 50m/scat.
Codice	110288
Colore	Grigio



PRODOTTI PER LA COSTRUZIONE DEL SERRAMENTO



ADESIVI E SIGILLANTI

SIGILLARE E PROTEGGERE GLI ANGOLI DEI SERRAMENTI IN ALLUMINIO



ALUSEAL

Sigillante plasto-elastico mono-componente di alta qualità a base di gomma sintetica, ideale per la sigillatura e protezione degli angoli di finestre in alluminio.

- Protegge contro la corrosione
- Totalmente trasparente, cristallino
- Compatibile con Tekna® TK259
- Base solvente
- Verniciabile con la maggior parte dei sistemi di verniciatura
- Resistente ai raggi UV
- Impermeabile e resistente agli agenti atmosferici

Applicazioni

- Ideale per proteggere dalla corrosione gli angoli dei serramenti in alluminio
- Sigillatura permanente dei tagli obliqui (angoli) in profili su finestre in alluminio



Formato Cartuccia 310 ml
Codice 128138
Colore Trasparente



INCOLLARE ANGOLI: PRE-INIEZIONE



SOUDABOND 641

Adesivo monocomponente poliuretano ideale per l'incollaggio degli angoli.

- Privo di solvente e acqua
- Elevata azione penetrante di riempimento delle cavità dei profili
- Elevata forza adesiva
- Ottima adesione sull'alluminio

Applicazioni

- Sviluppato per l'incollaggio di profili di serramenti in alluminio, pre-iniezione



Formato Cartuccia 310 ml
Codice 130870
Colore Bianco





INCOLLARE ANGOLI: POST-INIEZIONE

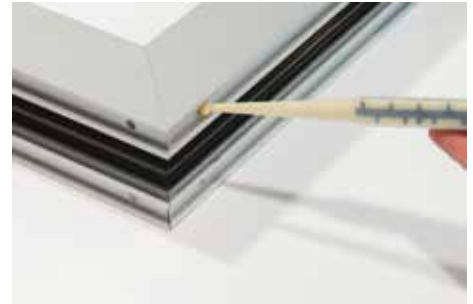
SOUDABOND 642 DUO

Adesivo bicomponente poliuretano ideale per l'incollaggio strutturale di profili di serramenti in alluminio.

- Privo di solventi e acqua
- Rapida polimerizzazione
- Elevata capacità di tenuta finale
- Buona capacità di riempimento
- Esente da ritiro

Applicazioni

- Sviluppato per l'incollaggio strutturale di profili di serramenti in alluminio, post-iniezione
- Può essere utilizzato anche per l'incollaggio ad alta forza di parti metalliche su una vasta gamma di altre applicazioni



Formato Cartuccia 2 x 300 ml

Codice 128065

Colore Beige

Formato Cartuccia 2 x 190 ml

Codice 134496

Colore Beige

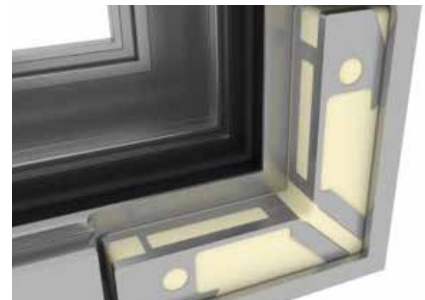
Formato Static Mixer

Codice 128772



Test Report		ift	
Determination of properties of existing construction		ROSENHEIM	
Test Report No. 16-002294-PR01 (PR-K20-09-en-01)			
Client	Soudal N.V. Everdongenlaan 18-20 2300 Turnhout Belgium	Issue	The tests are performed as per EN 10846 method. LASTED: 2000-1
Product	bonded connecting devices	Test report 16-002294-PR01 PR-K20-09-en-01) dated 16.06.2017	Representation
Designation	Adhesive trade name: SOUDABOND 642 DUO	Instructions for use	The results obtained can be used as evidence in accordance with the above tests.
Performance-relevant product details	Material adhesive: 2 - K PU. Ratio of components: A:B = 1:1 Curing: 4950008. Material: AL cast corner bracket. Substrate: Impact sleeve 4070000, Ø 8 x 10 mm. Shot plastic profile: Wickline 65-avo - 1916003 Material: Aluminium	Validity	The tests and results meet the requirements for the construction system. This construction does not allow any statement to be made on the characteristics of the present method regarding performance and safety.
Special features	if	Made as publication	The "if" (Guidance) sheet "Conditioning and Guidance for the Use of 'B' Test Specimens" applies. The cover sheet can be used as a sheet.
Results	Determination of tensile strength at an outer frame corner connection before and after temperature/climate change storage.	Contents	The report contains a total of 11 pages and annexes (a page).
characteristic values *R_t in kN			
Tensile strength at 23°C on unloaded samples	13.1		
Tensile strength at +80°C after thermal conditioning - ≥15 h (+80 ±3) °C	8.3		
Tensile strength at 23°C after storage in climatic conditions - 4 h (+80 ±3) °C - 4 h demineralized water at (+20 ±3) °C - 16 h (-20 ±3) °C	11.0		
<small>* The characteristic value R_t was calculated with a 5 % failure and a 75 % confidence factor.</small>			

Determinazione della resistenza a trazione dell'angolo del serramento



ATTREZZI

PISTOLA PNEUMATICA

Per Soudabond 642 Duo (2x190ml/300 ml)

Codice 134945



ATTREZZI

PISTOLA MANUALE

Per Soudabond 642 Duo (2x190ml/300 ml)

Codice 128708



SIGILLARE VETROCAMERA - SERRAMENTO

SOUDATHERM SFI 600P

Adesivo poliuretano in schiuma in bombola da 10,4 Kg, ideale per sigillare ed incollare, in modo economico, pulito e durevole, pannelli di vetro, profili o carpenterie in vari materiali.

- Ottime capacità di adesione ed isolamento tra vetrocamera e profilo
- Migliora del 10% le prestazioni termiche del serramento. **Rapporti di prova n°436/15 e n°437/15**
- Migliora la struttura meccanica del serramento
- Facile da usare, consente risparmi di tempo superiori al 30% comparato con i sigillanti tradizionali
- Facile da rimuovere in caso di sostituzione della vetrocamera
- Si può applicare anche verticalmente e consente una rapida movimentazione
- Non contiene propellenti infiammabili
- Può essere utilizzato su superfici con temperature esterne da +5°C, la temperatura del prodotto deve essere almeno di +10°C

Applicazioni

- Sigillatura ed incollaggio di varie tipologie di pannelli in materiali diversi come: vetro, fibre di vetro minerale, alluminio, polistirene, materiali minerali isolanti



Formato Canister 10,4 Kg
Codice **125579**
Colore **Grigio Scuro**

ACCESSORI SOUDATHERM SFI 600P



PISTOLA SOUDAL R58 CANISTER + TUBO

- Lunghezza del tubo in dotazione 3 m
- Pistola Ergonomica e con dosaggio preciso
- Interno in Teflon® per prevenire la polimerizzazione all'interno della pistola
- Dopo l'uso chiudere la pistola, ruotando la ghiera in senso orario, e lasciare il sistema sotto pressione senza chiudere le valvole tubo e bombola. In questo modo può essere stoccato fino a 15 giorni senza rischio di polimerizzazione interna. La pistola e il tubo possono essere puliti con Soudal Foam Cleaner e l'adattatore per pulizia

Pistola R58 Canister
Codice **128119**
Tubo di raccordo
Codice **126888**



UGELLO CONICO-PROLUNGA

- Consente di applicare il prodotto nel giunto vetro-profilo
- In dotazione con la pistola Soudal R58 Canister

Ugello Conico-Prolunga
Codice **130972**



ADATTATORE PER PULIZIA

- Permette la pulizia di tubo e pistola, da collegare a Soudal Foam Cleaner

Adattatore per pulizia
Codice **130970**



PULITORE PER SCHIUMA E PISTOLA

- Elimina rapidamente l'adesivo Soudatherm SFI 600P non polimerizzato su superfici non porose, accessori e altri materiali
- Per pulizia interna ed esterna di pistola, tubi, valvole e adattatori

Pulitore per schiuma 500 ml
Codice **101640**

SOUDATHERM SFI 600P

MODALITÀ DI UTILIZZO



1 - Chiudere la pistola
Prima di collegarla alla bombola.

2 - Pulire l'ugello

Verificare l'assenza di prodotto polimerizzato, ed eventualmente rimuoverlo meccanicamente.



3 - Collegare il tubo alla bombola
Chiudere le valvole alla fine del tubo e alla sommità della bombola. Serrare il tubo alla bombola con una chiave fino a chiusura avvenuta.

4 - Agitare la bombola

Per almeno 30 sec. in modo da miscelare i componenti. Ripetere regolarmente durante l'uso.



Valvola della bombola



Valvola nera del tubo

6 - Interruzione dell'applicazione

Per interruzione temporanea, chiudere la vite sul retro della pistola per evitare la polimerizzazione all'interno del tubo. Per ragioni di sicurezza durante un eventuale trasporto, consigliamo di chiudere anche la valvola sulla bombola.

7 - Cambio della bombola

Assicurarsi che sia completamente vuota, chiudere la valvola sulla bombola e alla fine del tubo. Rimuovere il tubo dalla vecchia bombola e collegarlo alla nuova. Agitare la nuova bombola per almeno 30 sec.



8 - Pulizia della pistola e del tubo

Per inutilizzo di oltre 15 giorni chiudere la valvola sulla bombola e sul tubo. Rimuovere il tubo dalla bombola e collegarlo al Soudafoam Cleaner mediante l'adattatore per pulire completamente il sistema premendo a più riprese la pistola.



9 - Smaltimento

La bombola va smaltita, non può essere riempita nuovamente o riutilizzata. Per riciclarla correttamente, vuotarla completamente e depressurizzarla. La bombola vuota deve essere perforata e può essere riciclata come metallo.

ATTENZIONE

la bombola vuota deve essere perforata quando completamente scarica e con la valvola aperta. Per ulteriori informazioni consultare la scheda tecnica e di sicurezza.



Determinazione trasmittanza termica con il metodo della camera calda

Misurazione in laboratorio per via area di elementi di edificio



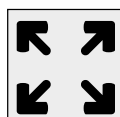
BASSE EMISSIONI

HB Construct

ADESIVO STRUTTURALE PER LEGNO E ALTRI MATERIALI



RESISTENTE
ALL'ACQUA
CLASSE **D4**



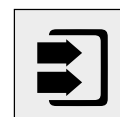
Incollaggio
ultraforte



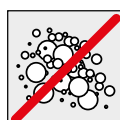
Morsettatura
non necessaria



Alta forza
fino a 110 Kg/cm²



Elevata capacità
di riempimento



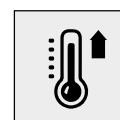
Non
schiuma



Resistenza
all'acqua Classe D4



Installazione veloce
tenuta dopo 1 h



Da -40 °C
a +110°C



INCOLLARE LEGNO ED ALTRI MATERIALI

HB CONSTRUCT

Adesivo da costruzione, ibrido, resistenza all'acqua in classe D4.

- Privo di isocianato
- Non schiuma
- Uso interno ed esterno
- Alta forza finale, resistente fino a 110 kg/cm²
- Non sporca le dita

Applicazioni

- Adatto per incollare elementi non portanti in legno e materiali simili al legno.
- Per tutti i giunti esterni esposti agli agenti atmosferici su porte, finestre e altre costruzioni che devono soddisfare la resistenza all'acqua in classe D4
- Incollaggio di altri materiali quali EPS, metallo, plastica, alluminio



Formato Cartuccia 290 ml

Codice 137321

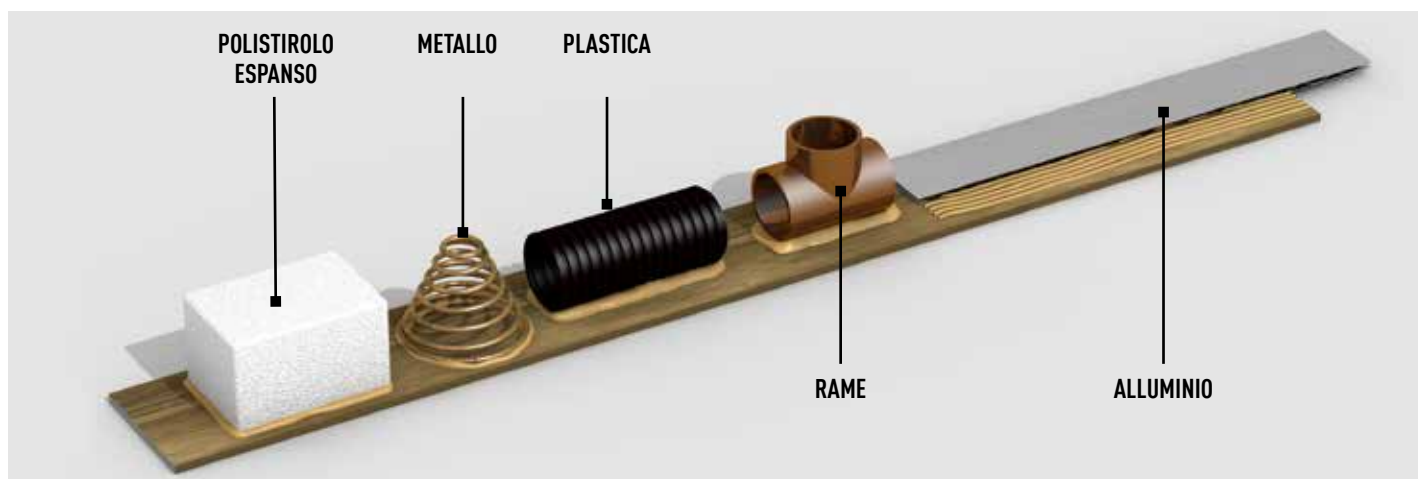
Colore Marrone

Formato Sacchetto 600 ml

Codice 144905

Colore Marrone

Alcuni esempi di materiali che possono essere incollati con HB Construct



ATTREZZI

PISTOLA PROFESSIONALE

Aria compressa per sacchetti da 600 ml

Codice 126784



ATTREZZI

PISTOLA PROFESSIONALE

Manuale per sacchetti da 600 ml

Codice 112802

PULITORE PER PVC BASE SOLVENTE



PVCu FRAME CLEANER

Pulitore base solvente per la pulizia di telai e superfici in PVC

- Pronto all'uso – nessuna miscelazione richiesta
- Base solvente
- Agisce rapidamente
- Rapida asciugatura
- Non abrasivo

Applicazioni

- Rimuove sporco, grasso, residui di sigillanti non induriti, segni da matite e penne sui telai in PVC bianchi o rivestiti



Formato Flacone 1 Litro
Codice 113621

PULITORE PER PVC SPRAY BASSE EMISSIONI



PVCu FRAME CLEANER

Pulitore senza solventi per la pulizia di telai e superfici in PVC

- Pronto all'uso – nessuna miscelazione richiesta
- Formulazione basse emissioni VOC, ecocompatibile e biodegradabile
- Non infiammabile
- Agisce rapidamente
- Rapida asciugatura
- Non abrasivo

Applicazioni

- Rimuove sporco, grasso, residui di sigillanti non induriti, segni da matite e penne sui telai in PVC bianchi o rivestiti



Formato Flacone Spray 1 Litro
Codice 127216

PULITORE PER PVC SENZA SOLVENTI



PVCu CREAM CLEANER

Pulitore senza solventi, per la finitura brillante su telai in PVC e altri materiali

- Pronto all'uso – nessuna miscelazione richiesta
- Formulazione basse emissioni VOC, ecocompatibile e biodegradabile
- Non infiammabile
- Agisce rapidamente
- Rapida asciugatura
- Lievi proprietà abrasive
- Può essere lucidato

Applicazioni

- Rimuove sporco, grasso, residui di sigillanti non induriti, segni di matite e penne sui telai in PVC bianchi o rivestiti.
- Rimuove sporco e grasso in genere da pannelli o mobili da giardino in plastica



Formato Flacone 1 Litro
Codice 113619

PULITORE BASE ALCOOL PER SUPERFICI**GLASS & MIRROR CLEANER**

Pulitore base alcool per la pulizia specchi, vetri e superfici vetrate

- Pronto all'uso (nessuna miscelazione richiesta)
- Agisce rapidamente
- Rapida asciugatura

Applicazioni

- Rimuove residui di sporco, grasso, impronte, polvere da specchi, vetri e superfici vetrate



Formato Flacone Spray 1 Litro
Codice **113620**

PULITORE BASE SOLVENTE**SURFACE CLEANER**

Pulitore base solvente ideale per rimuovere residui di adesivi, sigillanti, schiume poliuretaniche, non induriti

- Facile da applicare
- Asciugatura rapida
- Eccellenti proprietà detergenti.
- Adatto per materie plastiche e metalli

Applicazioni

- Rimuove residui di adesivi, sigillanti, schiuma non polimerizzata
- Rimuove inoltre qualsiasi residuo di sporco



Formato Flacone 500 ml
Codice **107789**

PROMOTORE DI ADESIONE PER ALLUMINIO/PVC



SURFACE ACTIVATOR

Preparatore di superfici e promotore di adesione per tutti i tipi di sigillanti su superfici lisce

- Liquido, facile da applicare
- Può essere usato come pulitore o primer per le superfici non porose
- Adatto per adesivi e sigillanti silicnici, poliuretani e MS POLYMER®

Applicazioni

- Preparazione di superfici particolarmente difficili come verniciature a polveri, verniciature epossidiche, materie plastiche ed altre superfici non porose, prima di ogni sigillatura ed incollaggio

Indicazioni applicative

- Applicare con un panno pulito imbevuto di prodotto, lasciare evaporare per 5 min.
- Applicare il sigillante/adesivo al massimo entro le 2 ore successive



Formato Flacone 500 ml
Codice 101638

PROMOTORE DI ADESIONE PER ALLUMINIO



ACTIVATOR SPRAY 601

Promotore di adesione spray per alluminio

- Promotore di adesione utilizzabile in combinazione con adesivi, sigillanti, MS ibridi e a nastri a base di silicone.
- Asciugatura rapida e trasparente
- Non lascia un residuo bianco
- Pronto all'uso e molto facile da usare
- Buona adesione su molti materiali
- Basso consumo
- Non contiene toluene e cloruro di metilene

Applicazioni

- Promotore di adesione per applicazione su alluminio verniciato a polvere
- Applicare il sigillante dopo la completa asciugatura (circa 2 minuti)



Formato Bombola Spray 500 ml
Codice 134507

INCOLLARE PVC RIGIDO



COLLA PVC 42A

Adesivo adatto per PVC rigido

- Indurimento rapido
- Alta forza adesiva
- Resistente alle temperature
- Facile da applicare

Applicazioni

- Incollaggio di tubi, raccordi e altri materiali da PVC rigido (sia per tubi in pressione e drenaggio)
- Incollaggi in genere su profili in PVC rigido



Formato Tubo 125 ml
Codice 101143
Colore Trasparente





SOUDAL

ADESIVI PROFESSIONALI PER L'INDUSTRIA DEL LEGNO



GAMMA PROFESSIONALE

INCOLLARE LEGNO A CONTATTO (LIQUIDO)



140 LQ

Adesivo a contatto liquido per uso universale, a base di Policloroprene (Neoprene)

- Pronto all'uso
- Indurimento e forza di adesione iniziale molto rapida, veloce la messa in opera ad incollaggio immediato
- Basso consumo
- Resistente all'umidità
- Resistenza ai prodotti chimici: buona ai plastificanti
- Senza toluene

Applicazioni

- Doppi incollaggi a contatto di vari tipi di materiali come: pannelli di rivestimento decorativi in legno o stratificati (Formica, Resopal,...), placcaggio e incollaggio di gradini, battiscopa in PVC, con sughero, cuoio, pelle, tessuti su se stessi o su legno e suoi derivati, pietra, cemento, intonaco, metallo ed altri supporti lisci e non porosi.
- Incollaggi sottoposti a temperature fino a +70°C.
- Non idoneo per applicazioni su PE, PP, PTFE e polistirene EPS/XPS



Formato Barattolo 750 ml
Codice 125777
Colore Giallo paglierino



INCOLLARE LEGNO A CONTATTO (ALTA DENSITA')



120 HD

Adesivo a contatto liquido pronto all'uso a base di Policloroprene (Neoprene) con toluene. Resiste fino a 100°C

- Facile applicazione
- Indurimento rapido
- Resistente all'umidità
- Forza di aderenza iniziale molto rapida, veloce la messa in opera a incollaggio immediate

Applicazioni

- Per doppi incollaggi a contatto di vari tipi di materiali come: pannelli di rivestimento decorative in legno o stratificati (Formica, Resopal,...) placcaggio ed incollaggio sul posto di gradini pedate, battiscopa in PVC, sughero, cuoio, pelle, tessuti su se stessi o su legno o suoi derivati, pietra, cemento, intonaco, metallo ed altri supporti lisci e non porosi
- Resistente ad alte temperature fino a 100°C
- Non idoneo per applicazioni su PE, PP, PTFE e polistirene EPS/XPS



Formato Barattolo 1 L
Codice 131497
Colore Giallo paglierino



Formato Latta 2 L
Codice 131498
Colore Giallo paglierino



Formato Fustino 6 L
Codice 131499
Colore Giallo paglierino



INCOLLARE LEGNO A CONTATTO (ALTA DENSITA')



140 HD

Adesivo a contatto alta densità, alte prestazioni, a base di Policloroprene (Neoprene), con toluene. Resiste fino a 120°C

- Pronto all'uso
- Indurimento e forza di adesione iniziale molto rapida, veloce la messa in opera ad incollaggio immediato
- Resistente all'umidità
- Resistenza ai prodotti chimici: buona ai plastificanti

Applicazioni

- Doppi incollaggi a contatto di vari tipi di materiali come: pannelli di rivestimento decorativi in legno o stratificati (Formica, Resopal,...), placcaggio e incollaggio di gradini, battiscopa in PVC, con sughero, cuoio, pelle, tessuti su se stessi o su legno e suoi derivati, pietra, cemento, intonaco, metallo ed altri supporti lisci e non porosi
- Incollaggi sottoposti a temperature fino a +120°C
- Incollaggi su superfici curve
- Non idoneo su PE, PP, PTFE e polistirene EPS/XPS



Formato Barattolo 1 L
Codice 130926
Colore Giallo paglierino



Formato Latta 2 L
Codice 130927
Colore Giallo paglierino



Formato Fustino 6 L
Codice 130928
Colore Giallo paglierino



INCOLLARE LEGNO (VINILICA)**PRO 100**

Adesivo per legno D2, senza solventi e formaldeide, a base di PVAc. Uso interno

- Facile da usare
- Qualità professionale
- Asciugatura rapida
- Resistente all'acqua D2 (DIN EN 204)
- Utilizzabile per la maggior parte dei tipi di legno: duri, teneri, esotici

Applicazioni

- All'interno con esposizione per brevi periodi ad alti tassi di umidità
- Produzione di mobili, costruzione di scale, porte e finestre in cui si richiede la conformità alla classe D2
- Incollaggio di elementi in legno e dei suoi derivati (pannelli rigidi, multiplex, agglomerati, placcaggi...)
- Incollaggio di carta e cartone



Formato	Flacone 750 g	
Codice	108768	<input type="checkbox"/>
Colore	Bianco	

Formato	Secchio 5 Kg	
Codice	108898	<input type="checkbox"/>
Colore	Bianco	

Formato	Tanica 20 L (su ordinazione)	
Codice	103051	<input type="checkbox"/>
Colore	Bianco	

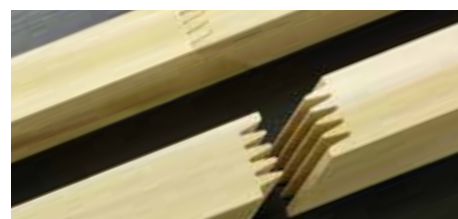
**INCOLLARE LEGNO (VINILICA RAPIDA)****PRO 200**

Adesivo per legno D2, ad indurimento rapido, senza solventi e formaldeide, a base di PVAc. Uso interno

- Facile da usare
- Qualità professionale
- Asciugatura molto rapida
- Resistente all'acqua D2 (DIN EN 204)
- Utilizzabile per la maggior parte dei tipi di legno: duri, teneri, esotici

Applicazioni

- Applicazioni all'interno con esposizione per brevi periodi ad alti tassi di umidità
- Produzione di mobili, costruzione di scale, porte e finestre in cui si richiede la conformità alla classe D2
- Incollaggio di elementi in legno e dei suoi derivati (pannelli rigidi, multiplex, agglomerati, placcaggi...)
- Incollaggio di carta e cartone



Formato	Flacone 750 g	
Codice	108767	<input type="checkbox"/>
Colore	Bianco	

Formato	Secchio 5 Kg (su ordinazione)	
Codice	108899	<input type="checkbox"/>
Colore	Bianco	

Formato	Tanica 20 L (su ordinazione)	
Codice	103057	<input type="checkbox"/>
Colore	Bianco	

**INCOLLARE LEGNO (VINILICA IDRORESISTENTE)****PRO 300**

Adesivo per legno D3, ad indurimento rapido, senza solventi e formaldeide, a base di PVAc. Uso esterno, anche per legni duri

- Facile da usare
- Qualità professionale
- Asciugatura rapida
- Resistente all'acqua D3 (DIN EN 204)
- Utilizzabile per la maggior parte dei tipi di legno: duri, teneri, esotici

Applicazioni

- Applicazioni all'interno con esposizione per brevi periodi ad alti tassi di umidità; all'esterno al riparo dalle intemperie
- Produzione di scale, porte e finestre in cui si richiede la conformità alla classe D3
- Incollaggi resistenti all'alta umidità di materiali non porosi sintetici come HPL, melamina, vinile, stratificato (Formica, Resopal...), agglomerato, MDF, Multiplex



Formato	Flacone 750 g	
Codice	108769	<input type="checkbox"/>
Colore	Bianco	

Formato	Secchio 5 Kg	
Codice	108900	<input type="checkbox"/>
Colore	Bianco	

Formato	Tanica 20 L (su ordinazione)	
Codice	103069	<input type="checkbox"/>
Colore	Bianco	





INCOLLARE LEGNO (POLIURETANICA IDRORESISTENTE)

PRO 40 P

Adesivo per legno poliuretano con eccellente resistenza all'acqua.

- Facile da applicare
- Qualità professionale
- Riempitivo con azione penetrante
- Polimerizzazione veloce
- Resistenza all'acqua: D4 (DIN EN 204)
- **Tempo aperto: circa 15 min.**

Applicazioni

- All'interno con frequente esposizione a lungo termine ad acqua corrente o stagnante
- All'esterno per applicazioni con esposizione agli agenti atmosferici
- Su porte e finestre che richiedono la resistenza all'acqua classe D4 secondo la EN 204
- Incollaggio di elementi da costruzione in legno.



Formato Flacone 750 g
Codice 125726
Colore Ambra

Formato Secchio 5 Kg
Codice 108901
Colore Ambra



INCOLLARE LEGNO (POLIURETANICA IDRORESISTENTE RAPIDA)

PRO 45 P RAPIDO

Adesivo per legno poliuretano rapido con eccellente resistenza all'acqua.

- Facile da applicare
- Qualità professionale
- Riempitivo con azione penetrante
- Polimerizzazione veloce
- Resistenza all'acqua: D4 (DIN EN 204)
- **Tempo aperto: circa 5 min.**

Applicazioni

- All'interno con frequente esposizione a lungo termine ad acqua corrente o stagnante
- All'esterno per applicazioni con esposizione agli agenti atmosferici
- Su porte e finestre che richiedono la resistenza all'acqua classe D4 secondo la EN 204
- Incollaggio di elementi da costruzione in legno.



Formato Flacone 750 g
Codice 125724
Colore Ambra

Formato Secchio 5 Kg
Codice 108902
Colore Ambra

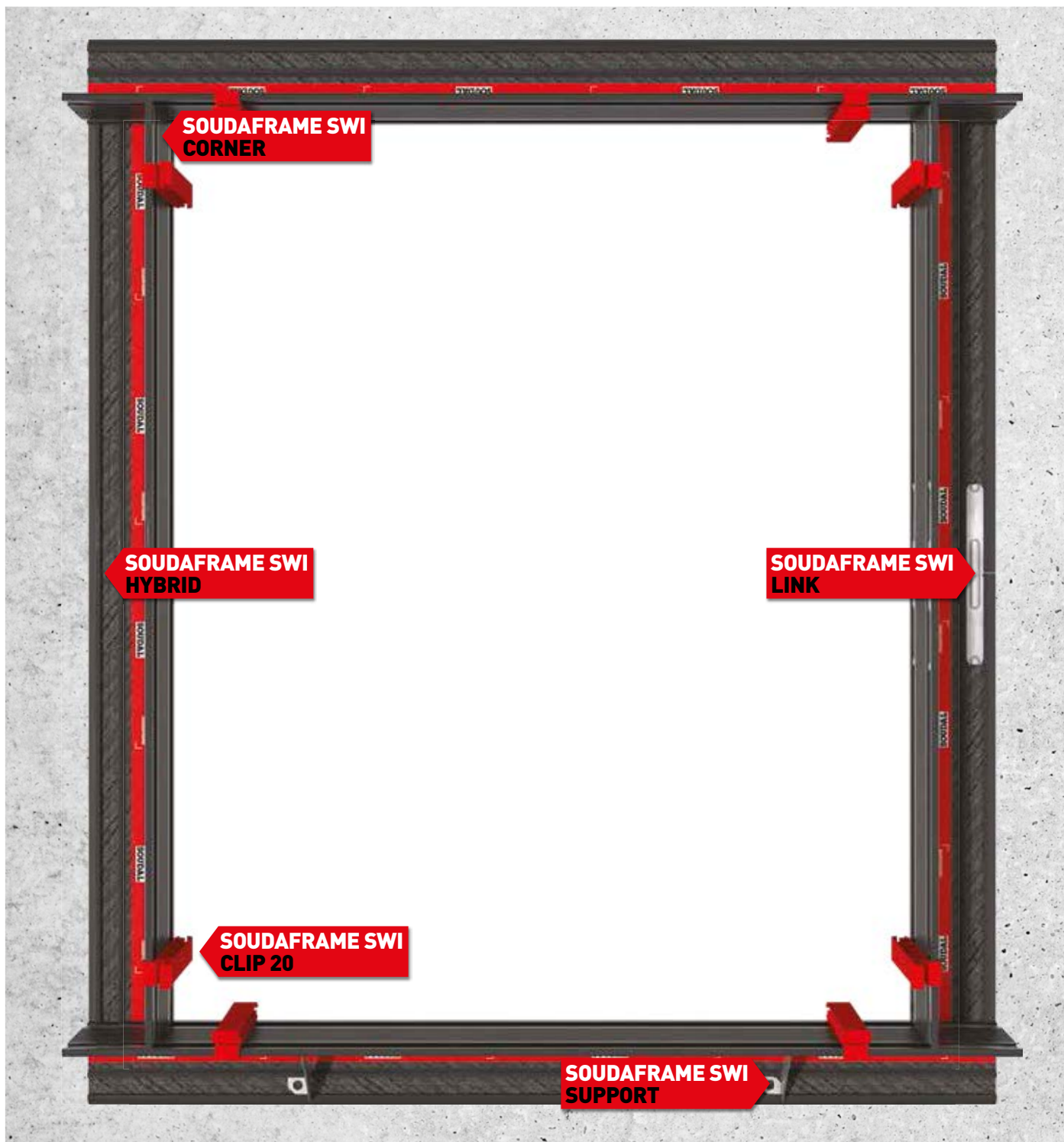




SISTEMA DI CONTROTELAIO PER L'INSTALLAZIONE DEL SERRAMENTO

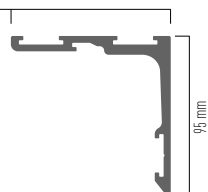


PROGETTAZIONE, INSTALLAZIONE, SIGILLATURA
Facile, veloce e sicuro!!

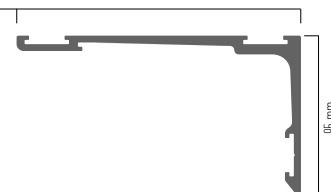


DIMENSIONI/PROFONDITÀ DISPONIBILI

90 mm

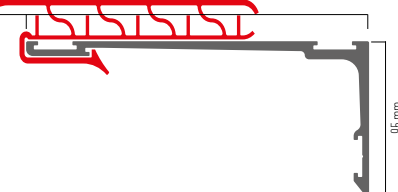
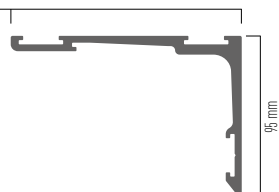


160 mm



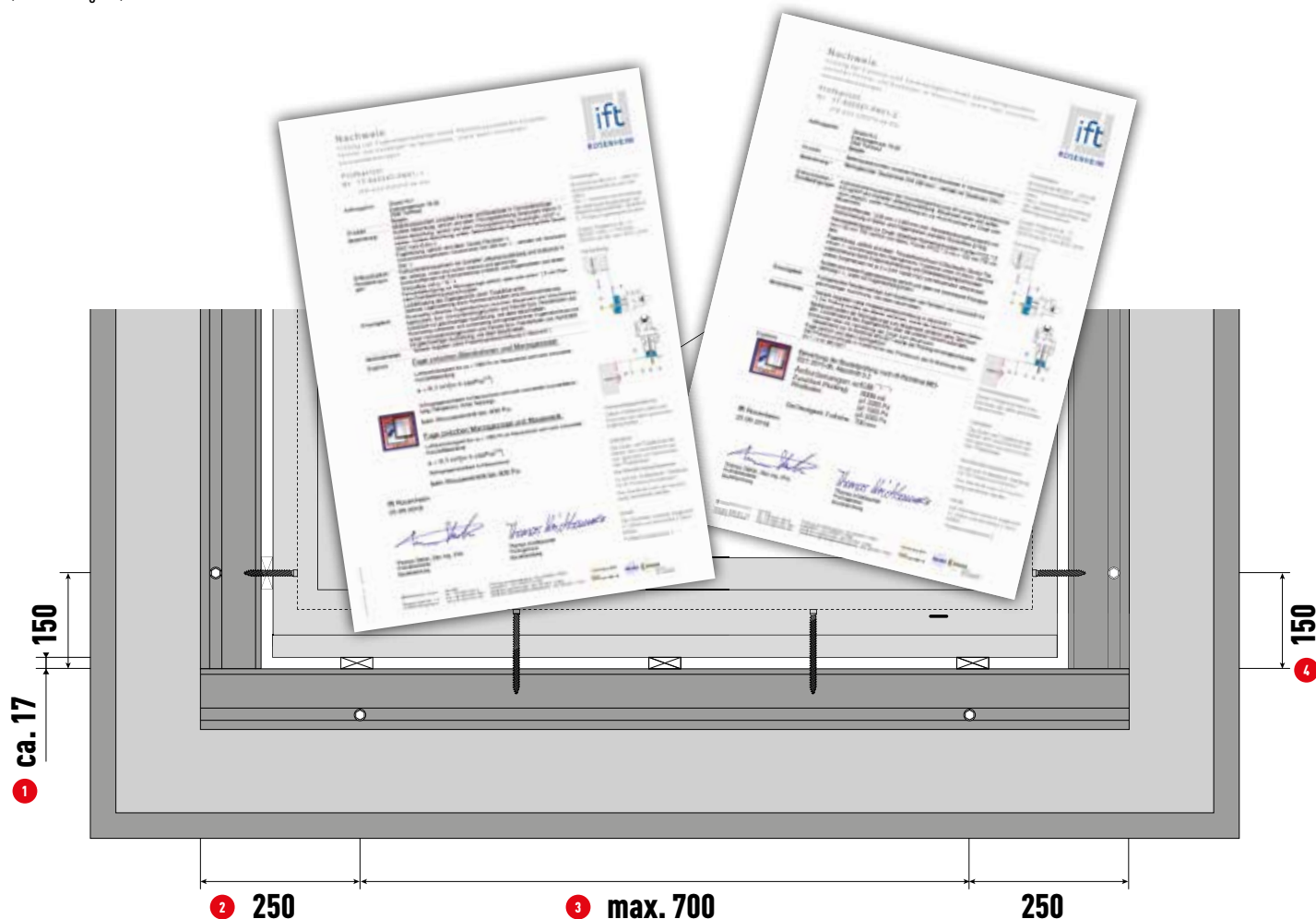
SOUDAFRAME SWI CLIP 20

200 mm



CARATTERISTICHE

FUNZIONE	VANTAGGI	USO
SOUDAFRAME SWI PROFILE (GFRP telaio)	<ul style="list-style-type: none"> • Peso ridotto con elevata capacità di carico / elevata rigidità • Buone prestazioni termiche grazie alla bassa conduttività termica • Bassa trasmittanza termica • Facile perforazione del telaio • Uso ottimale della lunghezza del telaio 	<ul style="list-style-type: none"> • Consente di installare finestre di grandi dimensioni senza ulteriore supporto • Il peso ridotto consente l'assemblaggio da parte di un solo operatore • Grazie all'utilizzo di profili GFRP si evita la formazione dei ponti termici garantendo la massima efficienza termica
SOUDAFRAME SWI PROFILE (Telaio pre-assemblato)	<ul style="list-style-type: none"> • Connessione semplice, sicura e priva di errori tra gli elementi del telaio per un'installazione rapida, ad elevata flessibilità sul cantiere • Usato in combinazione con il sigillante ad elevato ad elevato potere adesivo per montare e sigillare il telaio sulla parete • Telaio pre-assemblato • Facile regolazione del controtelaio 	<ul style="list-style-type: none"> • Le caratteristiche di tenuta del telaio consente il rispetto delle specifiche RAL per l'installazione dei serramenti • Facile montaggio e sigillatura del telaio con Soudaframe SWI adesivo ibrido • I connettori di montaggio perfetti creano rapidamente un telaio pre-assemblato • E' possibile il montaggio del telaio in cantiere • I singoli elementi del telaio non devono essere fissati singolarmente
SOUDAFRAME SWI CLIP 20 (Clip a molla)	<ul style="list-style-type: none"> • 1 parte standard per il fissaggio automatico e facile allineamento della cornice della finestra nel telaio • Dimensioni del giunto uniformi • Cuneo riutilizzabili 	<ul style="list-style-type: none"> • Regola il telaio manualmente, anche in caso di installazione da parte di un solo operatore • Non sono necessari cunei di dimensioni diversi, una misura unica per tutti. • Le dimensioni uniformi consentono di creare un giunto ottimizzato e standardizzato
SOUDAFRAME SWI (Sistema integrato)	<ul style="list-style-type: none"> • Tutti i prodotti della gamma Soudal Window System sono compatibili con SOUDAFRAME SWI 	<ul style="list-style-type: none"> • Sistema che consente di assicurare un significativo risparmio dei costi energetici dell'edificio



- 1 Utilizzando le clip, si crea lungo tutto il perimetro del telaio un giunto di connessione standard di circa 17 mm. Questo giunto pre-definito consente di eseguire il lavoro correttamente con una pianificazione ottimale dei materiali da usare per l'installazione (lato interno ed esterno) del serramento
- 2 Schema di foratura: forare sui traversi orizzontali a 250 mm dallo spigolo. Sui montanti verticali a 150 m.
- 3 Ulteriori fori: in funzione della dimensione del telaio ogni 700 mm ca.
- 4 Per la parte verticale del telaio, la distanza tra il foro e il bordo del telaio è 150 mm. Una guida speciale ad incavo aiuta a fissare correttamente il telaio al muro



01 Misurare il foro finestra



02 Tagliare i profili alla lunghezza desiderata



03 Inserire gli angoli di connessione



04 Connettere 2 elementi con i connettori



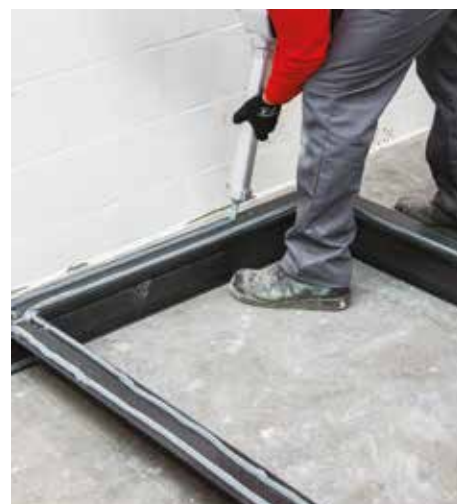
05 Assemblare i telai



06 Pulire il retro del telaio



07 Applicare l'adesivo su tutti i giunti di connessione



08 Applicare l'adesivo lungo tutto il perimetro del telaio, in 2 cordoli



09 Prendere il telaio ed incollarlo al muro muovendolo leggermente su e giù, destra o sinistra



10 Mettere in bolla, fatto!!!



11 Fissare il telaio al muro con i tasselli appropriati



12 Sigillare gli angoli interni e posizionare i clip a molla



13 Pre-forare la finestra, inserire, mettere in bolla



14 Fissare la finestra meccanicamente



15 Rimuovere le clip a molla e sigillare il giunto tra telaio e finestra



16 Sigillare all'interno con Soudatight LQ/SP



17 Sigillare all'esterno con Soudatight Hybrid

Esperti in
Sigillanti,

Schiume &
Adesivi



Soudal Srl

Viale Campania, 57/B

20093 Cologno Monzese (MI)

Tel.: +39 02 92101911 - 02 92101282

Fax: +39 02 92471713

email: info@soudal.it

www.soudal.com