

SERRATURE DI SICUREZZA PER MONTANTI

VERTICAL SECURITY LOCKS PAG.234

SERRATURE MULTIPUNTO PER MONTANTI

VERTICAL MULTI-POINT LOCKS PAG.249

SERRATURE MULTIPUNTO AD INGRANAGGI PER MONTANTI

VERTICAL MULTI-POINT LOCKS WITH GEAR MECHANISM MOVEMENTS PAG.258

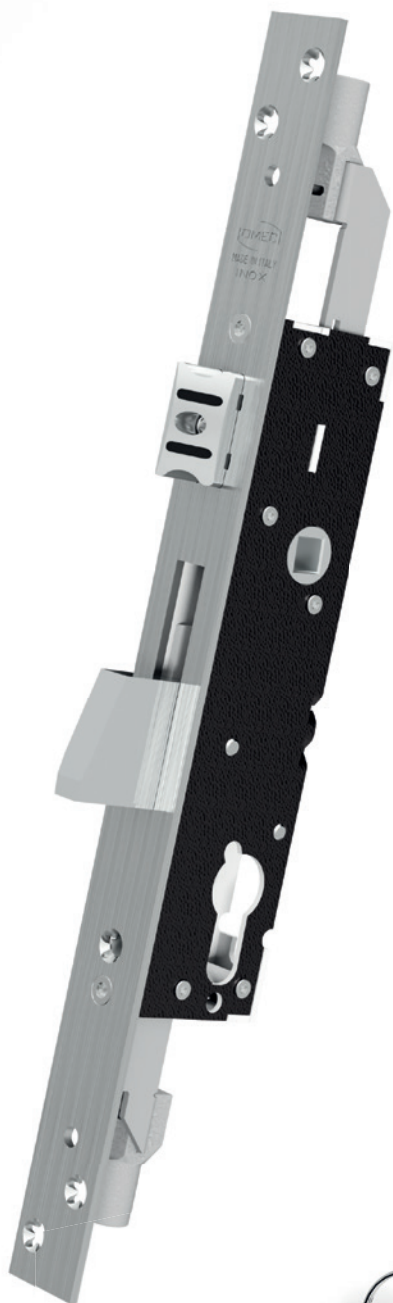
ACCESSORI PER CHIUSURE SUPPLEMENTARI

ACCESSORIES FOR ADDITIONAL LOCKING POINTS PAG.272

PROGETTATE E TESTATE SECONDO LA NORMA EUROPEA

DESIGNED AND TESTED ACCORDING TO EUROPEAN STANDARD

UNI EN 12209:05



PUNTI DI FORZA

- FRONTALE E MOLLE IN ACCIAIO INOX
- CATENACCIO BASCULANTE AUTOCENTRANTE
CON SISTEMA ANTISCASSO
- CASSA CHIUSA DA 19 mm PER EVITARE CHE TRUCIOLI DI
LAVORAZIONE ENTRINO NELLA SERRATURA
- SCROCCO ANTI-RUMORE REGOLABILE ~ 5 mm
INTERCAMBIABILE CON RULLO E TAPPO
RULLO COD. 01435 - TAPPO COD. 01431

HIGHLIGHTS

- STAINLESS STEEL FOREND AND SPRINGS
- SELF-CENTERING TIPPING DEAD BOLT
WITH LOCK-PICKING SYSTEM
- 19 mm CLOSED LOCKCASE TO STOP PROFILE MACHINING
CHIPS FROM ENTERING THE MECHANISM
- ADJUSTABLE ANTI-NOISE LATCH BOLT ~ 5 mm
AND ROLLER BOLT INTERCHANGEABLE WITH PLUG
ROLLER BOLT COD. 01435 - PLUG COD. 01431

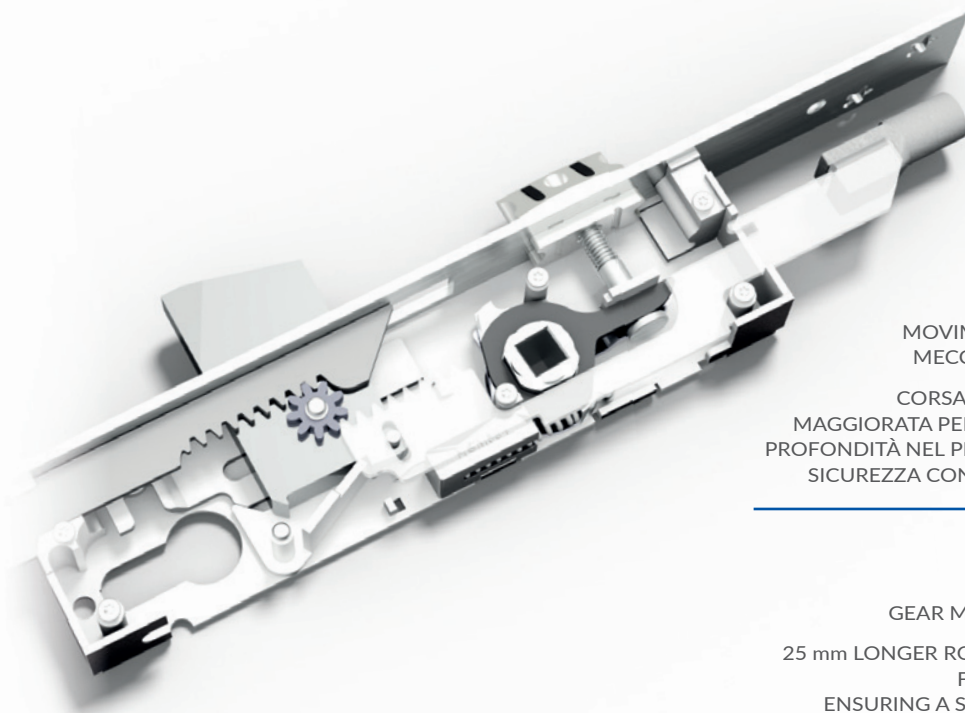


CILINDRO A SPILLO

- COD. 4052 CON CHIAVI STANDARD
- COD. 4052/1 CON CHIAVI LUNGHE
- COD. 4072 E 4072/1 PER SERRATURE COD. 1473

CROSS CYLINDER

- COD. 4052 WITH STANDARD KEYS
- COD. 4052/1 WITH LONG KEYS
- COD. 4072 AND 4072/1 FOR LOCKS COD. 1473



MASSIMA SICUREZZA

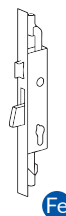
MOVIMENTO DEI CATENACCI LATERALI CON MECCANISMO AD INGRANAGGI IN ACCIAIO

CORSA DELLE ASTE DA 25 mm: L'ESCURSIONE MAGGIORATA PERMETTE ALLE ASTE DI ENTRARE PIÙ IN PROFONDITÀ NEL PROFILO E GARANTIRE UNA MAGGIORE SICUREZZA CONTRO IL SOLLEVAMENTO DELL'INFISSO

TOP SECURITY

ADDITIONAL LOCKING POINTS
GEAR MECHANISM MOVEMENT, STEEL GEARS

25 mm LONGER RODS PROJECTION TO ALLOW A BETTER FITTING OF THE RODS IN THE PROFILE, ENSURING A SAFER AND MORE EFFECTIVE LOCKING



AGGANCIO M8 E ATTACCO RAPIDO

DUE VERSIONI DI AGGANCIO ASTE:
ATTACCO M8 PER ASTE FILETTATE E
ATTACCO RAPIDO PER LE NUOVE ASTE A SCATTO

M8 AND FAST DEVICE

TWO RODS VERSIONS AVAILABLE:
INTERNAL RODS WITH M8 SCREW
AND FAST DEVICE FOR THE NEW CLICK RODS



MASSIMA VERSATILITÀ

LE SERRATURE PER PROFILI IN FERRO SONO DISPONIBILI ANCHE SENZA FRONTALE, IN VERSIONE DA INFILARE NEL PROFILO. ENTRATE DA 22,5 mm FINO A 35 mm

CHIUSURE COMANDATE DALLA CHIAVE O DALLA MANIGLIA

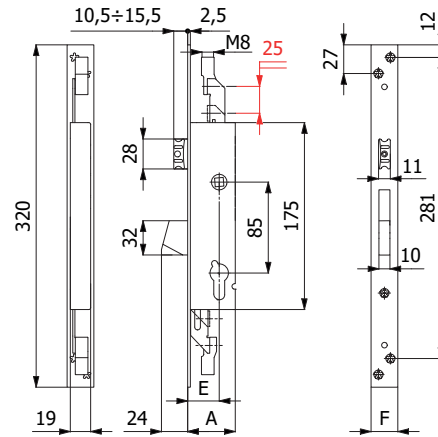
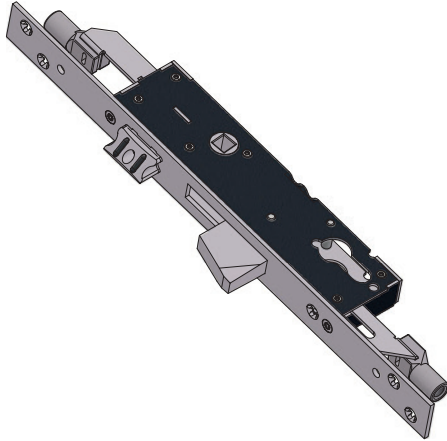
TOP FLEXIBILITY

LOCKS FOR IRON PROFILES ARE ALSO AVAILABLE WITHOUT FACEPLATE, TO BE INSTALLED INSIDE THE PROFILE. BACKSET FROM 22,5 mm TO 35 mm

LOCKING OPERATED BY THE CYLINDER OR BY THE HANDLE



CATENACCIO E SCROCCO REGOLABILE 3 PUNTI DI CHIUSURA - DEAD AND ADJUSTABLE LATCH BOLT 3 LOCKING POINTS
SCROCCO INTERCAMBIABILE CON RULLO COD. 01435 - LATCH BOLT INTERCHANGEABLE WITH ROLLER BOLT COD. 01435
CON ATTACCHI M8 O ATTACCHI RAPIDI - PROVIDED WITH M8 DEVICES OR FAST CONNECTION DEVICES



CARATTERISTICHE COSTRUTTIVE: Scatola e coperchio in acciaio zincato e plastificato - Frontale in acciaio inox - Catenaccio autocentrante in lega speciale nichelata con sistema antiscasso - Scrocco anti-rumore in lega speciale nichelata - Ingegno maniglia in lega speciale zincata foro \varnothing 8 mm.

FUNZIONAMENTO: Catenaccio comandato dalla chiave - Scrocco comandato dalla chiave o dalla maniglia.

MANO: Reversibile.

PARTI IN DOTAZIONE: Viti di fissaggio

Per serie 1490: 1 borchia cod. 0120 N, vite cilindro.

Per serie 4490: Cilindro a spillo cod. 4052, 3 chiavi, 2 borchie cod. 0441 N.

CONFEZIONAMENTO: Imballo singolo in cellophane.

CONSTRUCTIVE FEATURES: Zinc and plastic plated steel case and cover - Stainless steel forend - Nickel-plated special alloy self-centering dead bolt with lock-picking system - Nickel-plated special alloy anti-noise latch bolt - Zinc-plated special alloy square spindle device \varnothing 8 mm.

WORKING: Key driven dead bolt - Handle or key driven latch bolt.

HAND: Reversible.

PROVIDED WITH: Fixing screws

For locks 1490: 1 rose cod. 0120 N, cylinder screw.

For locks 4490: Cross key cylinder cod. 4052, 3 keys, 2 roses cod. 0441 N

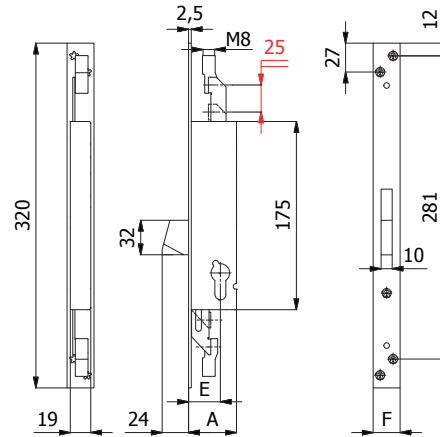
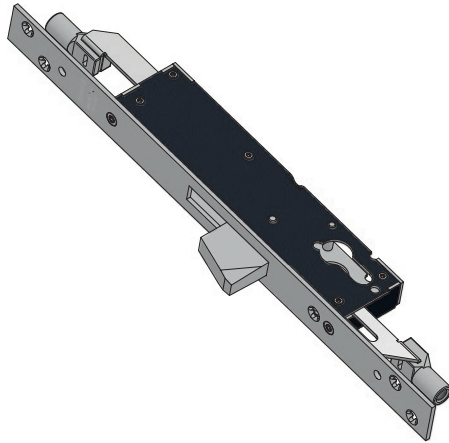
PACKAGING: Single cellophane pack.

COD.	E	F	A	mandate throws	cilindro cylinder	chiave key	kg		
1490.25.25.M8.E	25	25	40	1			0,64	-	30
1490.30.25.M8.E	30	25	45	1			0,66	-	30
1490.35.25.M8.E	35	25	50	1			0,69	-	30
1490.**.25.AR.E	VERSIONE CON ATTACCO RAPIDO PER ASTE COD. 067AR - VERSION WITH FAST CONNECTION FOR RODS COD. 067AR								
4490.25.25.M8.E	25	25	40	1	cod. 4052	cod. 4100	0,72	-	30
4490.30.25.M8.E	30	25	45	1			0,74	-	30
4490.35.25.M8.E	35	25	50	1			0,77	-	30
4490.**.25.AR.E	VERSIONE CON ATTACCO RAPIDO PER ASTE COD. 067AR - VERSION WITH FAST CONNECTION FOR RODS COD. 067AR								

NEW



CATENACCIO 3 PUNTI DI CHIUSURA - DEAD BOLT 3 LOCKING POINTS
CON ATTACCHI M8 O ATTACCHI RAPIDI - PROVIDED WITH M8 DEVICES OR FAST CONNECTION DEVICES



CARATTERISTICHE COSTRUTTIVE: Scatola e coperchio in acciaio zincato e plastificato - Frontale in acciaio inox - Catenaccio autocentrante in lega speciale nichelata con sistema anticasso.
FUNZIONAMENTO: Catenaccio comandato dalla chiave.
MANO: Unica.
PARTI IN DOTAZIONE: Viti di fissaggio
Per serie 1491: 1 borchia cod. 0120 N, vite cilindro.
Per serie 4491: Cilindro a spillo cod. 4052, 3 chiavi, 2 borchie cod. 0441 N.
CONFEZIONAMENTO: Imballo singolo in cellophane.

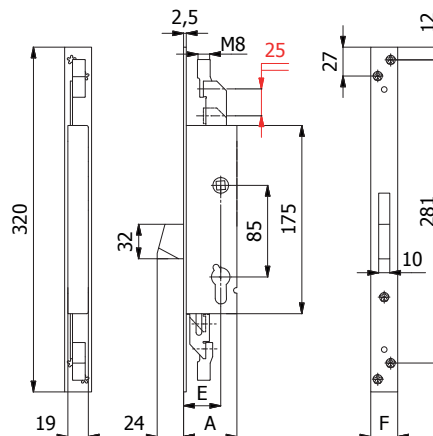
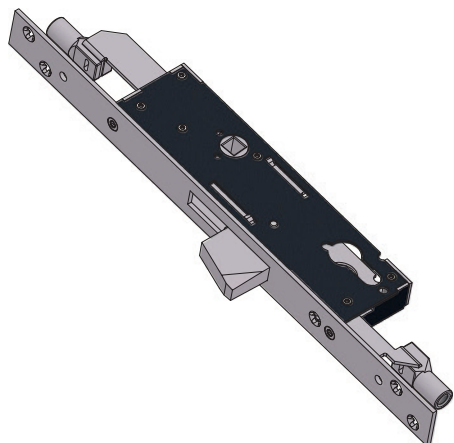
CONSTRUCTIVE FEATURES: Zinc and plastic plated steel case and cover - Stainless steel forend - Nickel-plated special alloy self-centering dead bolt with lock-picking system.
WORKING: Key driven dead bolt .
HAND: No hand.
PROVIDED WITH: Fixing screws
For locks 1491: 1 rose cod. 0120 N, cylinder screw.
For locks 4491: Cross key cylinder cod. 4052, 3 keys, 2 roses cod. 0441 N.
PACKAGING: Single cellophane pack.

COD.	E	F	A	mandate throws	cilindro cylinder	chiave key	kg		
1491.25.25.M8.E	25	25	40	1			0,58	-	30
1491.30.25.M8.E	30	25	45	1			0,60	-	30
1491.35.25.M8.E	35	25	50	1			0,63	-	30
1491.**.25.AR.E	VERSIONE CON ATTACCO RAPIDO PER ASTE COD. 067AR - VERSION WITH FAST CONNECTION FOR RODS COD. 067AR								
4491.25.25.M8.E	25	25	40	1	cod. 4052	cod. 4100	0,66	-	30
4491.30.25.M8.E	30	25	45	1			0,68	-	30
4491.35.25.M8.E	35	25	50	1			0,71	-	30
4491.**.25.AR.E	VERSIONE CON ATTACCO RAPIDO PER ASTE COD. 067AR - VERSION WITH FAST CONNECTION FOR RODS COD. 067AR								

NEW



CATENACCIO CON MANIGLIA 3 PUNTI DI CHIUSURA - DEAD BOLT WITH HANDLE 3 LOCKING POINTS
CON ATTACCHI M8 O ATTACCHI RAPIDI - PROVIDED WITH M8 DEVICES OR FAST CONNECTION DEVICES



CARATTERISTICHE COSTRUTTIVE: Scatola e coperchio in acciaio zincato e plastificato - Frontale in acciaio inox - Catenaccio autocentrante in lega speciale nichelata con sistema antiscasso - Ingegno maniglia in lega speciale zincata foro \varnothing 8 mm.

FUNZIONAMENTO: Catenaccio comandato dalla maniglia - Blocco maniglia comandato dalla chiave.

MANO: Unica.

PARTI IN DOTAZIONE: Viti di fissaggio

Per serie 1491Q: 1 borchia cod. 0120 N, vite cilindro.

Per serie 4491Q: Cilindro a spillo cod. 4052, 3 chiavi, 2 borchie cod. 0441 N.

CONFEZIONAMENTO: Imballo singolo in cellophane.

CONSTRUCTIVE FEATURES: Zinc and plastic plated steel case and cover - Stainless steel forend - Nickel-plated special alloy self-centering dead bolt with lock-picking system - Zinc-plated special alloy square spindle device \varnothing 8 mm.

WORKING: Handle driven dead bolt - Key driven handle interlock.

HAND: No hand.

PROVIDED WITH: Fixing screws

For locks 1491Q: 1 rose cod. 0120 N, cylinder screw.

For locks 4491Q: Cross key cylinder cod. 4052, 3 keys, 2 roses cod. 0441 N.

PACKAGING: Single cellophane pack.

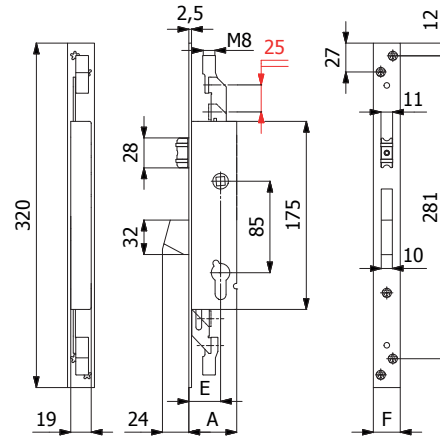
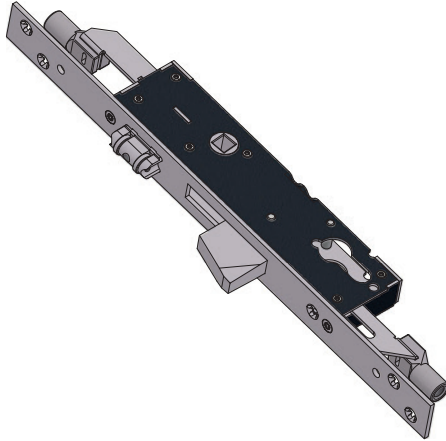
COD.	E	F	A	mandate throws	cilindro cylinder	chiave key	kg		
1491Q.25.25.M8.E	25	25	40	1			0,68	-	30
1491Q.30.25.M8.E	30	25	45	1			0,71	-	30
1491Q.35.25.M8.E	35	25	50	1			0,74	-	30
1491Q.**.25.AR.E	VERSIONE CON ATTACCO RAPIDO PER ASTE COD. 067AR - VERSION WITH FAST CONNECTION FOR RODS COD. 067AR								
4491Q.25.25.M8.E	25	25	40	1	cod. 4052	cod. 4100	0,76	-	30
4491Q.30.25.M8.E	30	25	45	1			0,79	-	30
4491Q.35.25.M8.E	35	25	50	1			0,82	-	30
4491Q.**.25.AR.E	VERSIONE CON ATTACCO RAPIDO PER ASTE COD. 067AR - VERSION WITH FAST CONNECTION FOR RODS COD. 067AR								

A RICHIESTA SERRATURE DISPONIBILI SENZA FRONTALE - LOCKS AVAILABLE WITHOUT FACEPLATE UPON REQUEST

NEW



CATENACCIO E RULLO REGOLABILE 3 PUNTI DI CHIUSURA - DEAD AND ADJUSTABLE ROLLER BOLT 3 LOCKING POINTS
CON ATTACCHI M8 O ATTACCHI RAPIDI - PROVIDED WITH M8 DEVICES OR FAST CONNECTION DEVICES



CARATTERISTICHE COSTRUTTIVE: Scatola e coperchio in acciaio zincato e plastificato - Frontale in acciaio inox - Catenaccio autocentrante in lega speciale nichelata con sistema antiscasso - Rullo in ottone nichelato.

FUNZIONAMENTO: Catenaccio comandato dalla chiave - Rullo comandato a pressione o dalla chiave.

MANO: Unica.

PARTI IN DOTAZIONE: Viti di fissaggio

Per serie 1495: 1 borchia cod. 0120 N, vite cilindro.

Per serie 4495: Cilindro a spillo cod. 4052, 3 chiavi, 2 borchie cod. 0441 N.

CONFEZIONAMENTO: Imballo singolo in cellophane.

CONSTRUCTIVE FEATURES: Zinc and plastic plated steel case and cover - Stainless steel forend - Nickel-plated special alloy self-centering dead bolt with lock-picking system - Nickel-plated brass roller bolt.

WORKING: Key driven dead bolt - Pressure or key driven roller bolt.

HAND: No hand.

PROVIDED WITH: Fixing screws

For locks 1495: 1 rose cod. 0120 N, cylinder screw.

For locks 4495: Cross key cylinder cod. 4052, 3 keys, 2 roses cod. 0441 N.

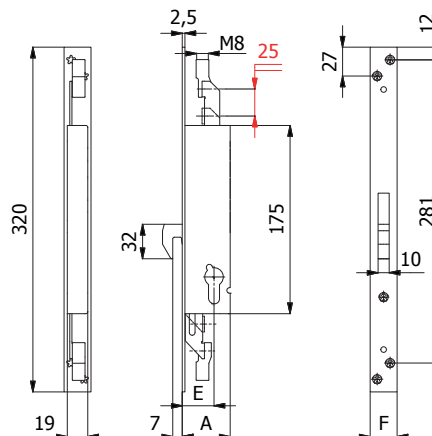
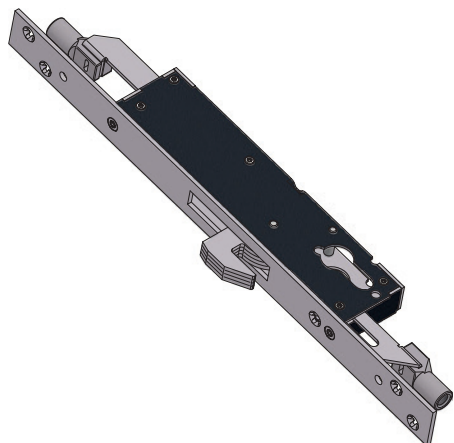
PACKAGING: Single cellophane pack.

COD.	E	F	A	mandate throws	cilindro cylinder	chiave key	kg		
1495.25.25.M8.E	25	25	40	1			0,64	-	30
1495.30.25.M8.E	30	25	45	1			0,66	-	30
1495.35.25.M8.E	35	25	50	1			0,69	-	30
1495.**.25.AR.E	VERSIONE CON ATTACCO RAPIDO PER ASTE COD. 067AR - VERSION WITH FAST CONNECTION FOR RODS COD. 067AR								
4495.25.25.M8.E	25	25	40	1	cod. 4052	cod. 4100	0,72	-	30
4495.30.25.M8.E	30	25	45	1			0,74	-	30
4495.35.25.M8.E	35	25	50	1			0,77	-	30
4495.**.25.AR.E	VERSIONE CON ATTACCO RAPIDO PER ASTE COD. 067AR - VERSION WITH FAST CONNECTION FOR RODS COD. 067AR								

NEW



GANCIO 3 PUNTI DI CHIUSURA - HOOK BOLT 3 LOCKING POINTS
CON ATTACCHI M8 O ATTACCHI RAPIDI - PROVIDED WITH M8 DEVICES OR FAST CONNECTION DEVICES



CARATTERISTICHE COSTRUTTIVE: Scatola e coperchio in acciaio zincato e plastificato - Frontale in acciaio inox - Gancio in acciaio inox.

FUNZIONAMENTO: Gancio comandato dalla chiave.

MANO: Unica.

PARTI IN DOTAZIONE: Viti di fissaggio

Per serie 1496: 1 borchia cod. 0120 N, vite cilindro.

Per serie 4496: Cilindro a spillo cod. 4052, 3 chiavi, 2 borchie cod. 0441 N.

CONFEZIONAMENTO: Imballo singolo in cellophane.

CONSTRUCTIVE FEATURES: Zinc and plastic plated steel case and cover - Stainless steel forend - Stainless steel hook bolt.

WORKING: Key driven hook bolt.

HAND: No hand.

PROVIDED WITH: Fixing screws

For locks 1496: 1 rose cod. 0120 N, cylinder screw.

For locks 4496: Cross key cylinder cod. 4052, 3 keys, 2 roses cod. 0441 N.

PACKAGING: Single cellophane pack.

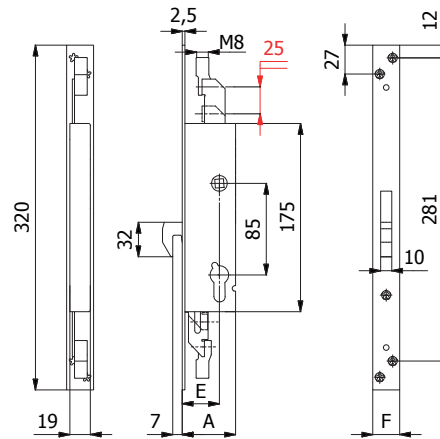
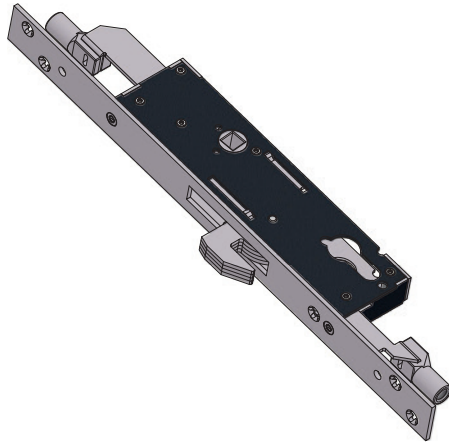
COD.	E	F	A	mandate throws	cilindro cylinder	chiave key	kg		
1496.25.25.M8.E	25	25	40	1		-	0,61	-	30
1496.30.25.M8.E	30	25	45	1		-	0,64	-	30
1496.35.25.M8.E	35	25	50	1		-	0,65	-	30
1496.**.25.AR.E	VERSIONE CON ATTACCO RAPIDO PER ASTE COD. 067AR - VERSION WITH FAST CONNECTION FOR RODS COD. 067AR								
4496.25.25.M8.E	25	25	40	1	cod. 4052	cod. 4100	0,69	-	30
4496.30.25.M8.E	30	25	45	1			0,72	-	30
4496.35.25.M8.E	35	25	50	1			0,73	-	30
4496.**.25.AR.E	VERSIONE CON ATTACCO RAPIDO PER ASTE COD. 067AR - VERSION WITH FAST CONNECTION FOR RODS COD. 067AR								

NEW

SERRATURE DI SICUREZZA PER MONTANTI
VERTICAL SECURITY LOCKS



GANCIO CON MANIGLIA 3 PUNTI DI CHIUSURA- HOOK BOLT WITH HANDLE 3 LOCKING POINTS
CON ATTACCHI M8 O ATTACCHI RAPIDI - PROVIDED WITH M8 DEVICES OR FAST CONNECTION DEVICES



CARATTERISTICHE COSTRUTTIVE: Scatola e coperchio in acciaio zincato e plastificato - Frontale in acciaio inox - Gancio in acciaio inox - Ingegno maniglia in lega speciale zincata foro \varnothing 8 mm.

FUNZIONAMENTO: Gancio comandato dalla maniglia - Blocco maniglia comandato dalla chiave.

MANO: Unica.

PARTI IN DOTAZIONE: Viti di fissaggio

Per serie 1496Q: 1 borchia cod. 0120 N, vite cilindro.

Per serie 4496Q: Cilindro a spillo cod. 4052, 3 chiavi, 2 borchie cod. 0441 N.

CONFEZIONAMENTO: Imballo singolo in cellophane.

CONSTRUCTIVE FEATURES: Zinc and plastic plated steel case and cover - Stainless steel forend - Stainless steel hook bolt - Zinc-plated special alloy square spindle device \varnothing 8 mm.

WORKING: Handle driven hook bolt - Key driven handle interlock.

HAND: No hand.

PROVIDED WITH: Fixing screws

For locks 1496Q: 1 rose cod. 0120 N, cylinder screw.

For locks 4496Q: Cross key cylinder cod. 4052, 3 keys, 2 roses cod. 0441 N.

PACKAGING: Single cellophane pack.

COD.	E	F	A	mandate throws	cilindro cylinder	chiave key	kg		
1496Q.25.25.M8.E	25	25	40	1			0,71	-	30
1496Q.30.25.M8.E	30	25	45	1			0,74	-	30
1496Q.35.25.M8.E	35	25	50	1			0,75	-	30
1496Q.**.25.AR.E	VERSIONE CON ATTACCO RAPIDO PER ASTE COD. 067AR - VERSION WITH FAST CONNECTION FOR RODS COD. 067AR								
4496Q.25.25.M8.E	25	25	40	1			0,79	-	30
4496Q.30.25.M8.E	30	25	45	1	cod. 4052	cod. 4100	0,82	-	30
4496Q.35.25.M8.E	35	25	50	1			0,83	-	30
4496Q.**.25.AR.E	VERSIONE CON ATTACCO RAPIDO PER ASTE COD. 067AR - VERSION WITH FAST CONNECTION FOR RODS COD. 067AR								

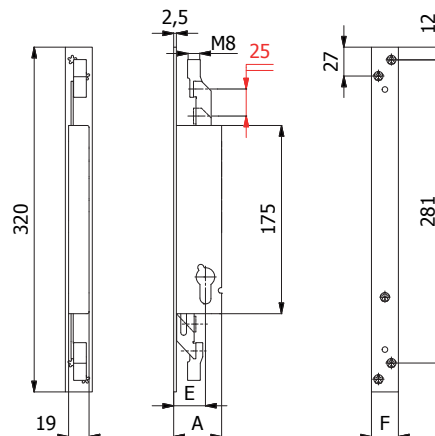
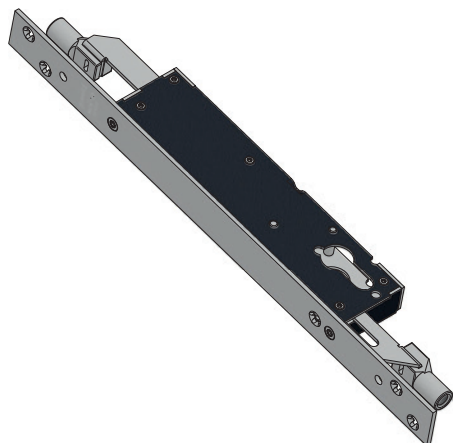
A RICHIESTA SERRATURE DISPONIBILI SENZA FRONTALE - LOCKS AVAILABLE WITHOUT FACEPLATE UPON REQUEST

NEW

SERRATURE DI SICUREZZA PER MONTANTI VERTICAL SECURITY LOCKS



ALTO E BASSO 2 PUNTI DI CHIUSURA - TOP AND BOTTOM 2 LOCKING POINTS
CON ATTACCHI M8 O ATTACCHI RAPIDI - PROVIDED WITH M8 DEVICES OR FAST CONNECTION DEVICES



CARATTERISTICHE COSTRUTTIVE: Scatola e coperchio in acciaio zincato e plastificato - Frontale in acciaio inox.

FUNZIONAMENTO: Aste verticali comandate dalla chiave.

MANO: Unica.

PARTI IN DOTAZIONE: Viti di fissaggio

Per serie 1492: 1 borchia cod. 0120 N, vite cilindro.

Per serie 4492: Cilindro a spillo cod. 4052, 3 chiavi, 2 borchie cod. 0441 N.

CONFEZIONAMENTO: Imballo singolo in cellophane.

CONSTRUCTIVE FEATURES: Zinc and plastic plated steel case and cover - Stainless steel forend.

WORKING: Key driven vertical rods.

HAND: No hand.

PROVIDED WITH: Fixing screws

For locks 1492: 1 rose cod. 0120 N, cylinder screw.

For locks 4492: Cross key cylinder cod. 4052, 3 keys, 2 roses cod. 0441 N.

PACKAGING: Single cellophane pack.

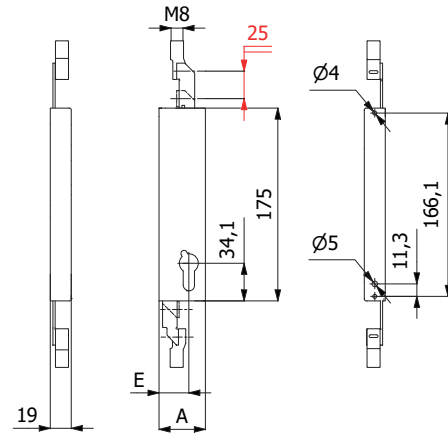
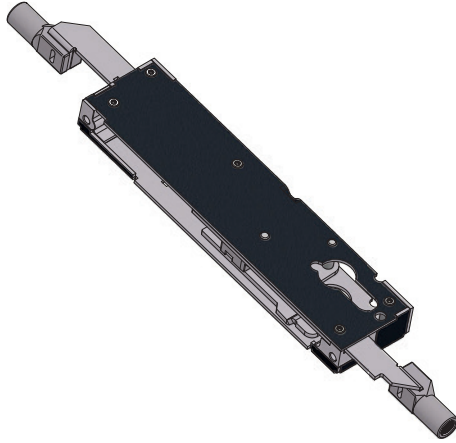
COD.	E	F	A	mandate throws	cilindro cylinder	chiave key	kg		
1492.23.25.M8.E	22,5	25	37	1			0,57	-	30
1492.25.25.M8.E	25	25	40	1			0,58	-	30
1492.30.25.M8.E	30	25	45	1			0,60	-	30
1492.35.25.M8.E	35	25	50	1			0,63	-	30
1492.**.25.AR.E	VERSIONE CON ATTACCO RAPIDO PER ASTE COD. 067AR - VERSION WITH FAST CONNECTION FOR RODS COD. 067AR								
4492.23.25.M8.E	22,5	25	37	1			0,65	-	30
4492.25.25.M8.E	25	25	40	1	cod. 4052	cod. 4100	0,66	-	30
4492.30.25.M8.E	30	25	45	1			0,68	-	30
4492.35.25.M8.E	35	25	50	1			0,71	-	30
4492.**.25.AR.E	VERSIONE CON ATTACCO RAPIDO PER ASTE COD. 067AR - VERSION WITH FAST CONNECTION FOR RODS COD. 067AR								

NEW

SERRATURE DI SICUREZZA PER MONTANTI
VERTICAL SECURITY LOCKS



ALTO E BASSO 2 PUNTI DI CHIUSURA SENZA FRONTALE - TOP AND BOTTOM 2 LOCKING POINTS WITHOUT FOREND
CON ATTACCHI M8 O ATTACCHI RAPIDI - PROVIDED WITH M8 DEVICES OR FAST CONNECTION DEVICES



CARATTERISTICHE COSTRUTTIVE: Scatola e coperchio in acciaio zincato e plastificato
FUNZIONAMENTO: Aste verticali comandate dalla chiave.
MANO: Unica.
PARTI IN DOTAZIONE: 1 borchia cod. 0120 N, vite cilindro.
CONFEZIONAMENTO: Imballo singolo in cellophane.

CONSTRUCTIVE FEATURES: Zinc and plastic plated steel case and cover
WORKING: Key driven vertical rods.
HAND: No hand.
PROVIDED WITH: 1 rose cod. 0120 N, cylinder screw.
PACKAGING: Single cellophane pack.

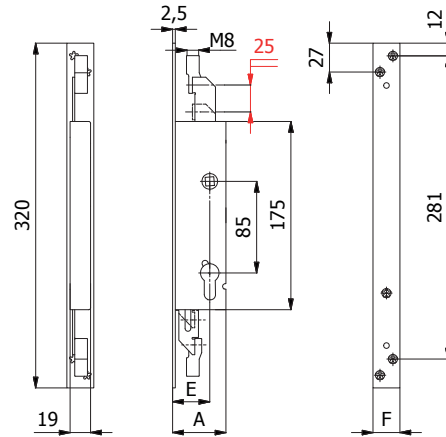
COD.	E	A	mandate throws	cilindro cylinder	chiave key	kg		
1492.23.00.M8.E	20	37	1		-	0,57	-	30
1492.23.00.AR.E VERSIONE CON ATTACCO RAPIDO PER ASTE COD. 067AR - VERSION WITH FAST CONNECTION FOR RODS COD. 067AR								
4492.23.00.M8.E	20	37	1	cod. 4052 	cod. 4100 	0,65	-	30
4492.23.00.AR.E VERSIONE CON ATTACCO RAPIDO PER ASTE COD. 067AR - VERSION WITH FAST CONNECTION FOR RODS COD. 067AR								

NEW

SERRATURE DI SICUREZZA PER MONTANTI
VERTICAL SECURITY LOCKS



ALTO E BASSO CON MANIGLIA 2 PUNTI DI CHIUSURA - TOP AND BOTTOM WITH HANDLE 2 LOCKING POINTS
CON ATTACCHI M8 O ATTACCHI RAPIDI - PROVIDED WITH M8 DEVICES OR FAST CONNECTION DEVICES



CARATTERISTICHE COSTRUTTIVE: Scatola e coperchio in acciaio zincato e plastificato - Frontale in acciaio inox - Ingegno maniglia in lega speciale zincata foro \varnothing 8 mm.

FUNZIONAMENTO: Aste verticali comandate dalla maniglia - Blocco maniglia comandato dalla chiave.

MANO: Unica.

PARTI IN DOTAZIONE: Viti di fissaggio

Per serie 1492Q: 1 borchia cod. 0120 N, vite cilindro.

Per serie 4492Q: Cilindro a spillo cod. 4052, 3 chiavi, 2 borchie cod. 0441 N.

CONFEZIONAMENTO: Imballo singolo in cellophane.

CONSTRUCTIVE FEATURES: Zinc and plastic plated steel case and cover - Stainless steel forend - Zinc-plated special alloy square spindle device \varnothing 8 mm.

WORKING: Handle driven vertical rods - Key driven handle interlock.

HAND: No hand.

PROVIDED WITH: Fixing screws

For locks 1492Q: 1 rose cod. 0120 N, cylinder screw.

For locks 4492Q: Cross key cylinder cod. 4052, 3 keys, 2 roses cod. 0441 N.

PACKAGING: Single cellophane pack.

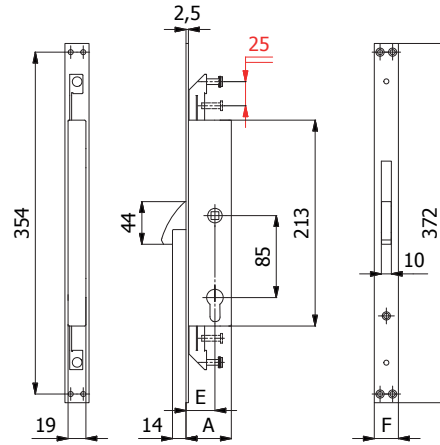
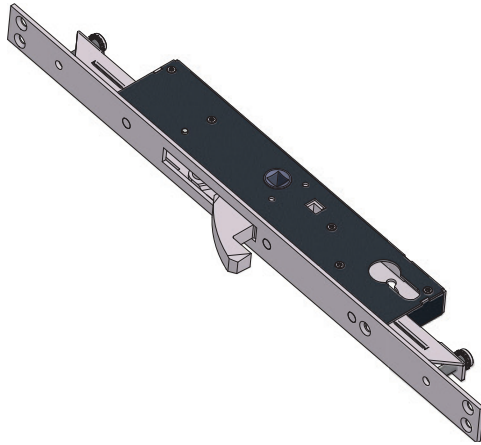
COD.	E	F	A	mandate throws	cilindro cylinder	chiave key	kg		
1492Q.25.25.M8.E	25	25	40	1		-	0,59	-	30
1492Q.30.25.M8.E	30	25	45	1		-	0,62	-	30
1492Q.35.25.M8.E	35	25	50	1		-	0,64	-	30
1492Q.**.25.AR.E	VERSIONE CON ATTACCO RAPIDO PER ASTE COD. 067AR - VERSION WITH FAST CONNECTION FOR RODS COD. 067AR								
4492Q.25.25.M8.E	25	25	40	1			0,67	-	30
4492Q.30.25.M8.E	30	25	45	1	cod. 4052	cod. 4100	0,70	-	30
4492Q.35.25.M8.E	35	25	50	1			0,72	-	30
4492Q.**.25.AR.E	VERSIONE CON ATTACCO RAPIDO PER ASTE COD. 067AR - VERSION WITH FAST CONNECTION FOR RODS COD. 067AR								

A RICHIESTA SERRATURE DISPONIBILI SENZA FRONTALE - LOCKS AVAILABLE WITHOUT FACEPLATE UPON REQUEST

NEW



GANCIO CON MANIGLIA 3 PUNTI DI CHIUSURA - HOOK BOLT WITH HANDLE 3 LOCKING POINTS



CARATTERISTICHE COSTRUTTIVE: Scatola e coperchio in acciaio zincato e plastificato - Frontale in acciaio inox - Gancio in acciaio nichelato - Ingegno maniglia in acciaio brunito foro \varnothing 8 mm
FUNZIONAMENTO: Gancio comandato dalla maniglia - Blocco maniglia comandato dalla chiave.
MANO: Unica.
PARTI IN DOTAZIONE: Viti di fissaggio in acciaio inox
 Per serie 1473: 2 borchie cod. 0120 N, vite cilindro
 Per serie 4473: Cilindro a spillo cod. 4072, 3 chiavi, 2 borchie cod. 0441 N

CONSTRUCTIVE FEATURES: Zinc and plastic plated steel case and cover - Stainless steel forend - Nickel-plated steel hook bolt - Burnished steel square spindle device \varnothing 8 mm
WORKING: Handle driven hook bolt - Key driven handle interlock.
HAND: No hand.
PROVIDED WITH: Stainless steel fixing screws
 For series 1473: 2 roses cod.0120 N, cylinder screw
 For series 4473: Cross key cylinder cod.4072, 3 keys, 2 roses cod.0441 N

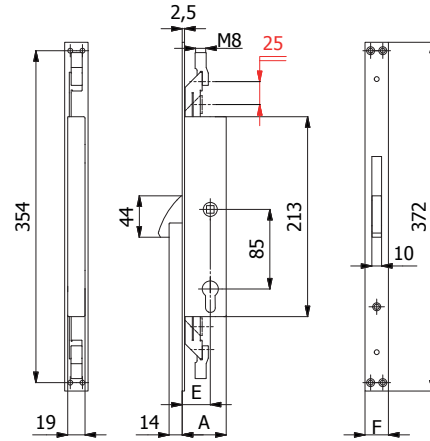
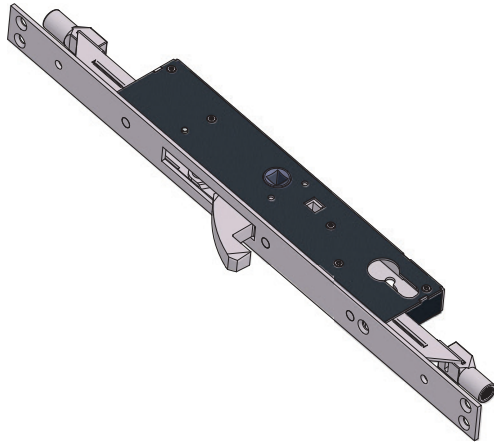
COD.	E	F	A	mandate throws	cilindro cylinder	chiave key	kg		
1473	30	25	47	1		-	0,80	-	1
4473	30	25	47	1	cod. 4072 	cod. 4100 	0,88	-	1

A RICHIESTA SERRATURE DISPONIBILI SENZA FRONTALE - LOCKS AVAILABLE WITHOUT FACEPLATE UPON REQUEST

SERRATURE DI SICUREZZA PER MONTANTI
VERTICAL SECURITY LOCKS



GANCIO CON MANIGLIA 3 PUNTI DI CHIUSURA - HOOK BOLT WITH HANDLE 3 LOCKING POINTS
CON ATTACCHI M8 O ATTACCHI RAPIDI - PROVIDED WITH M8 DEVICES OR FAST CONNECTION DEVICES



CARATTERISTICHE COSTRUTTIVE: Scatola e coperchio in acciaio zincato e plastificato - Frontale in acciaio inox - Gancio in acciaio nichelato - Ingegno maniglia in acciaio brunito foro \varnothing 8 mm
FUNZIONAMENTO: Gancio comandato dalla maniglia - Blocco maniglia comandato dalla chiave.

MANO: Unica.

PARTI IN DOTAZIONE:

Per serie 1473 EM8: 1 borchia cod. 0120 N, vite cilindro

Per serie 4473 EM8: Cilindro a spillo cod. 4072, 3 chiavi, 2 borchie cod. 0441 N

CONFEZIONAMENTO: Imballo singolo in cellophane.

CONSTRUCTIVE FEATURES: Zinc and plastic plated steel case and cover - Stainless steel forend - Nickel-plated steel hook bolt - Burnished steel square spindle device \varnothing 8 mm

WORKING: Handle driven hook bolt - Key driven handle interlock.

HAND: No hand.

PROVIDED WITH:

For series 1473 EM8: 1 rose cod.0120 N, cylinder screw

For series 4473 EM8: Cross key cylinder cod.4072, 3 keys, 2 roses cod.0441 N

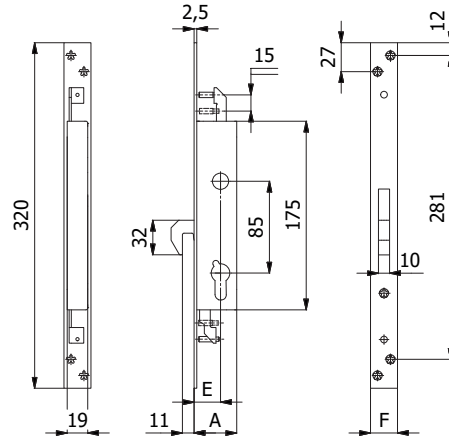
PACKAGING: Single cellophane pack.

COD.	E	F	A	mandate throws	cilindro cylinder	chiave key			
1473 EM8	30	25	47	1		-	0,80	-	30
4473 EM8	30	25	47	1	cod. 4072 	cod. 4100 	0,88	-	30

A RICHIESTA SERRATURE DISPONIBILI SENZA FRONTALE - LOCKS AVAILABLE WITHOUT FACEPLATE UPON REQUEST



GANCIO 3 PUNTI DI CHIUSURA - HOOK BOLT 3 LOCKING POINTS



Fe

CARATTERISTICHE COSTRUTTIVE: Scatola e coperchio in acciaio zincato e plastificato - Frontale in acciaio inox - Gancio in acciaio inox.

FUNZIONAMENTO: Gancio comandato dalla chiave.

MANO: Unica.

PARTI IN DOTAZIONE: Viti di fissaggio, viti catenacci laterali.

Per serie 1416: vite cilindro.

Per serie 4416: Cilindro a spillo cod. 4052, 3 chiavi, 2 borchie cod. 0441 N.

CONFEZIONAMENTO: Imballo singolo in cellophane.

CONSTRUCTIVE FEATURES: Zinc and plastic plated steel case and cover - Stainless steel forend - Stainless steel hook bolt.

WORKING: Key driven hook bolt.

HAND: No hand.

PROVIDED WITH: Fixing screws, additional locking points screws.

For locks 1416: cylinder screw.

For locks 4416: Cross key cylinder cod. 4052, 3 keys, 2 roses cod. 0441 N.

PACKAGING: Single cellophane pack.

COD.	E	F	A	mandate throws	cilindro cylinder	chiave key	kg		
1416.25.25 P1	25	25	40	1		-	0,52	-	30
4416.25.25 P1	25	25	40	1	cod. 4052 	cod. 4100 	0,60	-	30

SERRATURE MULTIPUNTO PER MONTANTI VERTICAL MULTI-POINT LOCKS



PROGETTATE E TESTATE SECONDO IL PROGETTO DI NORMA EUROPEA

DESIGNED AND TESTED ACCORDING TO THE DRAFT OF EUROPEAN STANDARD

prEN 15685:10



PUNTI DI FORZA

FRONTALE, ASTE DI TRASCINAMENTO E MOLLE IN ACCIAIO INOX

CATENACCI BASCULANTI AUTOCENTRANTI CON SISTEMA ANTISCASSO

CASSA DA 19 mm CHIUSA PER EVITARE CHE TRUCIOLI DI LAVORAZIONE ENTRINO NELLA SERRATURA

PUNTI DI CHIUSURA INDIPENDENTI: QUALORA VENGA FORZATO UNO DEI CATENACCI, I RESTANTI RIMANGONO IN POSIZIONE DI BLOCCO

SCROCCO ANTI-RUMORE REGOLABILE ~ 5 mm
INTERCAMBIABILE CON RULLO E TAPPO
RULLO COD.01435 - TAPPO COD.01431

HIGHLIGHTS

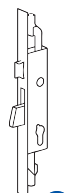
STAINLESS STEEL FOREND, RODS AND SPRINGS

SELF-CENTERING TIPPING DEAD BOLTS WITH LOCK-PICKING SYSTEM

19 mm CLOSED LOCK CASE TO STOP PROFILE MACHINING CHIPS FROM ENTERING THE MECHANISM

INDEPENDENT LOCKING POINTS:
IF ONE OF THE DEAD BOLTS IS FORCED OPEN,
THE OTHERS REMAIN CLOSED

ADJUSTABLE ANTI-NOISE LATCH BOLT ~ 5 mm
AND ROLLER BOLT INTERCHANGEABLE WITH PLUG
ROLLER BOLT COD.01435 - PLUG COD.01431



Fe

CILINDRO A SPILLO

COD. 4052 CON CHIAVI STANDARD

COD. 4052/1 CON CHIAVI LUNGHE

CROSS CYLINDER

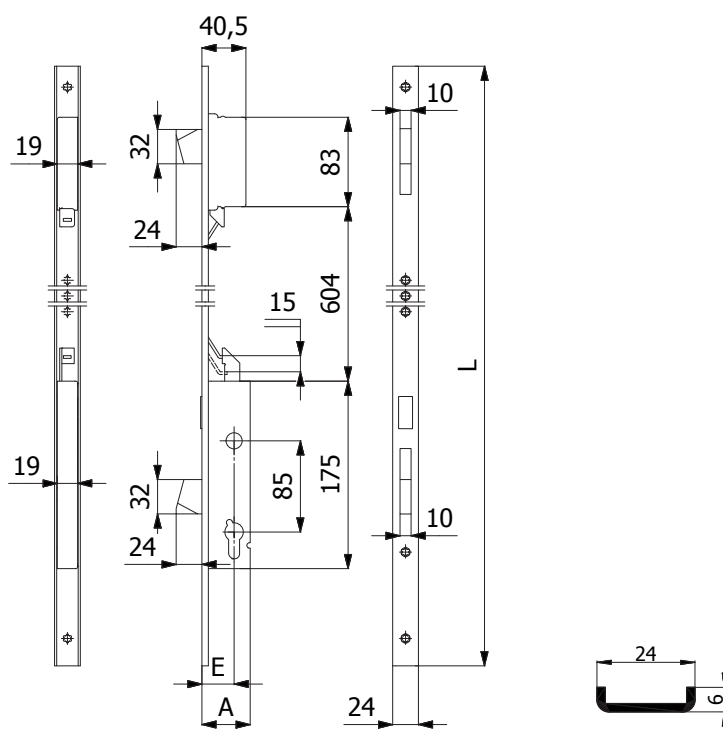
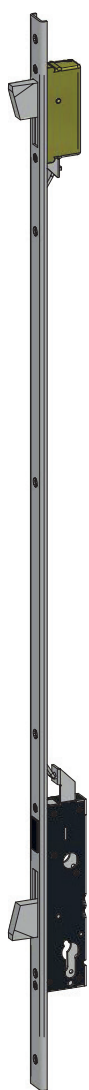
COD. 4052 WITH STANDARD KEYS

COD. 4052/1 WITH LONG KEYS





2 CATENACCI - 2 DEAD BOLTS



CARATTERISTICHE COSTRUTTIVE: Scatole e coperchi in acciaio zincato e plastificato - Catenacci autocentranti in lega speciale nichelata con sistema antiscasso.

FUNZIONAMENTO: Catenacci comandati dalla chiave.

MANO: Unica.

PARTI IN DOTAZIONE: 2 borchie cod. 0120 N, 2 sottofrontali cod. 0633 N, vite cilindro, viti di fissaggio in acciaio inox, istruzioni di montaggio.

CONSTRUCTIVE FEATURES: Zinc and plastic plated steel cases and covers - Nickel-plated special alloy self-centering dead bolts with lock-picking system.

WORKING: Key driven dead bolts.

HAND: No hand.

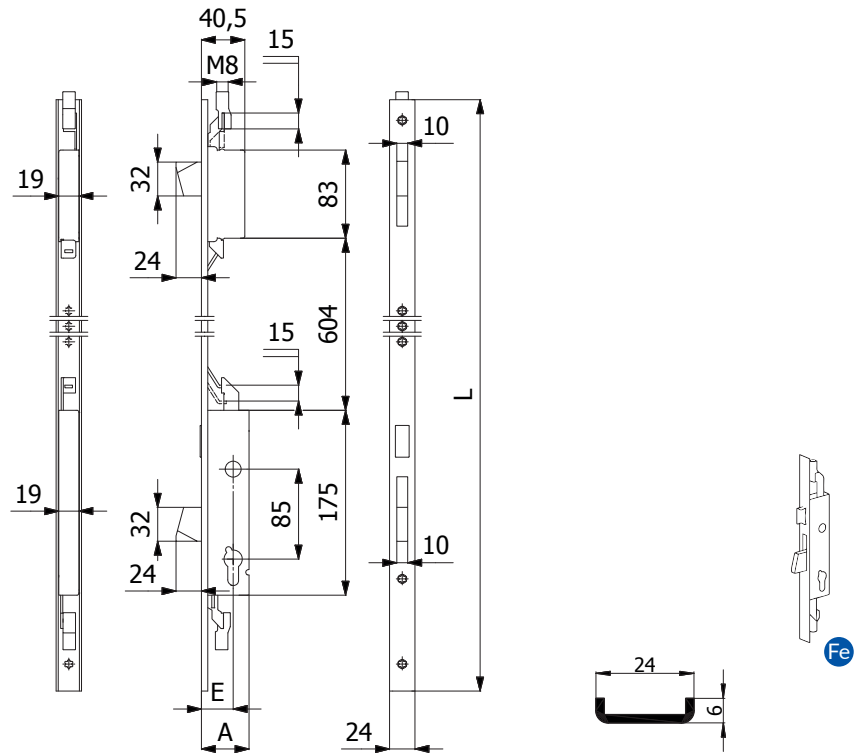
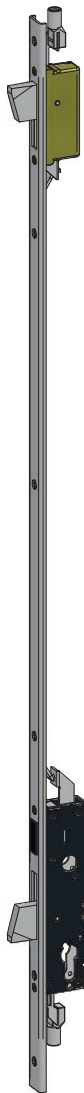
PROVIDED WITH: 2 roses cod. 0120 N, 2 forend spacers cod. 0633 N, cylinder screw, stainless steel fixing screws, assembling instructions.

COD.	EX COD.	E	L	A	frontale forend	mandate throws	kg		
1531.25.UC	1161/2	25	1000	40	 Acciaio inox Stainless steel	1	1,10	-	5
1531.30.UC	1171/2	30	1000	45		1	1,13	-	5
1531.35.UC	1181/2	35	1000	50		1	1,16	-	5

SERRATURE MULTIPUNTO PER MONTANTI
VERTICAL MULTI-POINT LOCKS



2 CATENACCI 4 PUNTI DI CHIUSURA - 2 DEAD BOLTS 4 LOCKING POINTS
CON ATTACCHI M8 - PROVIDED WITH M8 DEVICES



CARATTERISTICHE COSTRUTTIVE: Scatole e coperchi in acciaio zincato e plastificato - Catenacci autocentranti in lega speciale nichelata con sistema antiscasso.

FUNZIONAMENTO: Catenacci comandati dalla chiave.

MANO: Unica.

PARTI IN DOTAZIONE: 2 borchie cod. 0120 N, 2 sottofrontali cod. 0633 N, vite cilindro, viti di fissaggio in acciaio inox, istruzioni di montaggio.

CONSTRUCTIVE FEATURES: Zinc and plastic plated steel cases and covers - Nickel-plated special alloy self-centering dead bolts with lock-picking system.

WORKING: Key driven dead bolts.

HAND: No hand.

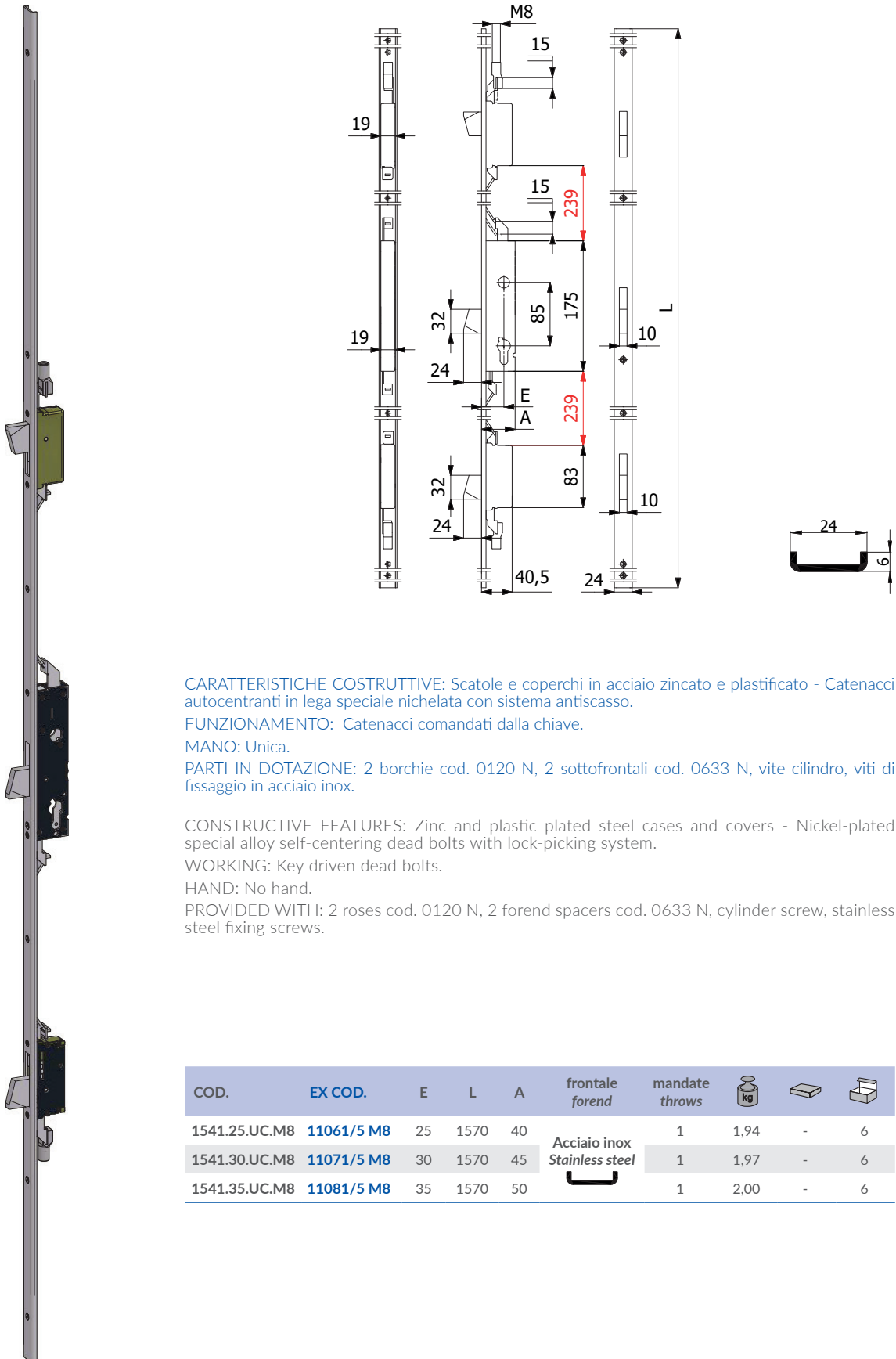
PROVIDED WITH: 2 roses cod. 0120 N, 2 forend spacers cod. 0633 N, cylinder screw, stainless steel fixing screws, assembling instructions.

COD.	E	L	A	frontale forend	mandate throws	kg		
1531.25.UC.M8	25	1000	40	Acciaio inox Stainless steel	1	1,16	-	5
1531.30.UC.M8	30	1000	45		1	1,19	-	5
1531.35.UC.M8	35	1000	50		1	1,22	-	5

SERRATURE MULTIPUNTO PER MONTANTI
VERTICAL MULTI-POINT LOCKS



3 CATENACCI 5 PUNTI DI CHIUSURA - 3 DEAD BOLTS 5 LOCKING POINTS
CON ATTACCHI M8 - PROVIDED WITH M8 DEVICES



CARATTERISTICHE COSTRUTTIVE: Scatole e coperchi in acciaio zincato e plastificato - Catenacci autocentranti in lega speciale nichelata con sistema antiscasso.

FUNZIONAMENTO: Catenacci comandati dalla chiave.

MANO: Unica.


PARTI IN DOTAZIONE: 2 borchie cod. 0120 N, 2 sottofrontali cod. 0633 N, vite cilindro, viti di fissaggio in acciaio inox.

CONSTRUCTIVE FEATURES: Zinc and plastic plated steel cases and covers - Nickel-plated special alloy self-centering dead bolts with lock-picking system.

WORKING: Key driven dead bolts.

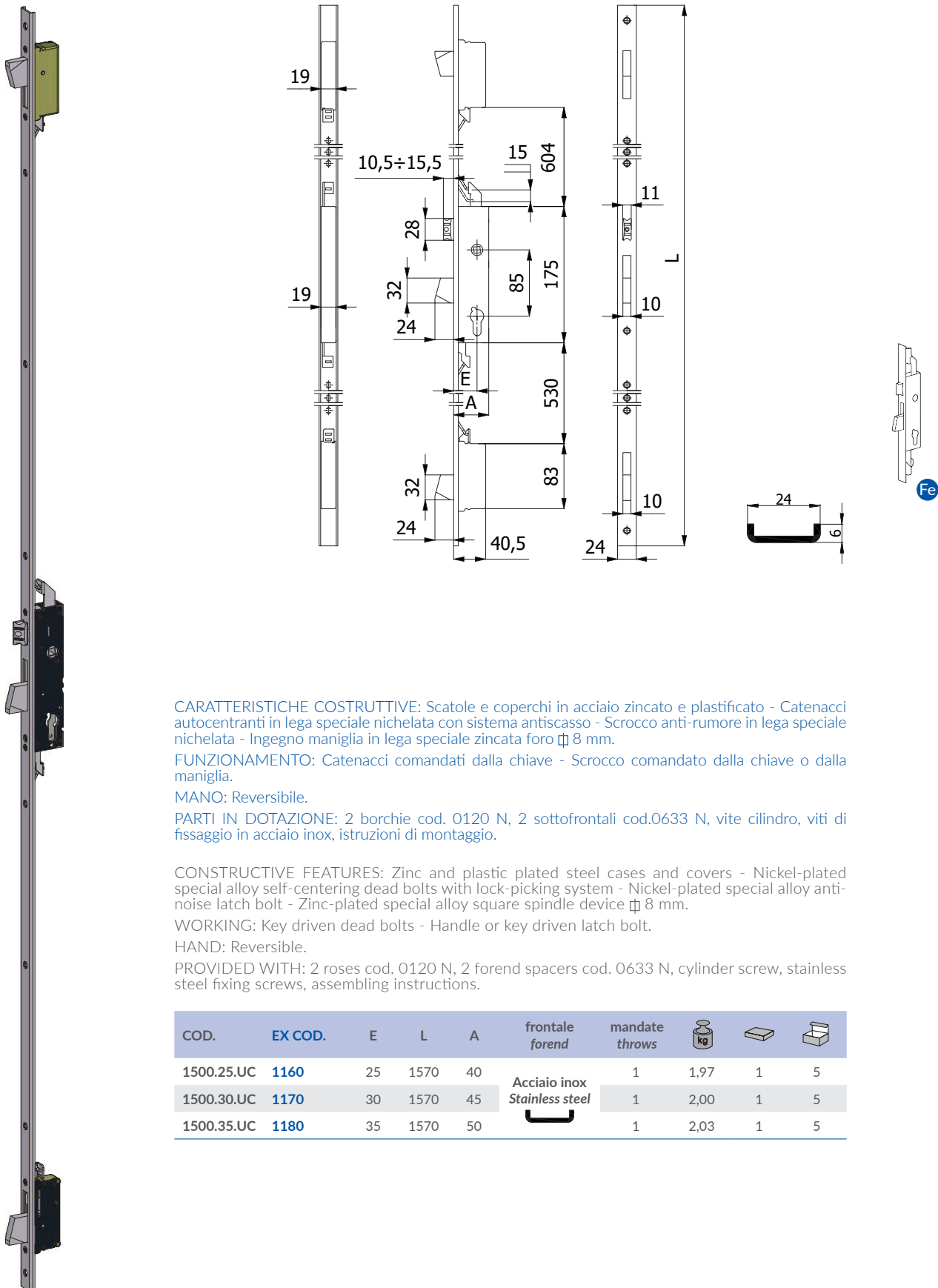
HAND: No hand.

PROVIDED WITH: 2 roses cod. 0120 N, 2 forend spacers cod. 0633 N, cylinder screw, stainless steel fixing screws.

COD.	EX COD.	E	L	A	frontale forend	mandate throws	kg		
1541.25.UC.M8	11061/5 M8	25	1570	40	 Acciaio inox Stainless steel	1	1,94	-	6
1541.30.UC.M8	11071/5 M8	30	1570	45		1	1,97	-	6
1541.35.UC.M8	11081/5 M8	35	1570	50		1	2,00	-	6



3 CATENACCI E SCROCCO REGOLABILE - 3 DEAD BOLTS AND ADJUSTABLE LATCH BOLT
SCROCCO INTERCAMBIABILE CON RULLO COD. 01435 - LATCH BOLT INTERCHANGEABLE WITH ROLLER BOLT COD. 01435



CARATTERISTICHE COSTRUTTIVE: Scatole e coperchi in acciaio zincato e plastificato - Catenacci autocentranti in lega speciale nichelata con sistema antiscasso - Scrocco anti-rumore in lega speciale nichelata - Ingegno maniglia in lega speciale zincata foro \varnothing 8 mm.

FUNZIONAMENTO: Catenacci comandati dalla chiave - Scrocco comandato dalla chiave o dalla maniglia.

MANO: Reversibile.

PARTI IN DOTAZIONE: 2 borchie cod. 0120 N, 2 sottofrontali cod.0633 N, vite cilindro, viti di fissaggio in acciaio inox, istruzioni di montaggio.

CONSTRUCTIVE FEATURES: Zinc and plastic plated steel cases and covers - Nickel-plated special alloy self-centering dead bolts with lock-picking system - Nickel-plated special alloy anti-noise latch bolt - Zinc-plated special alloy square spindle device \varnothing 8 mm.

WORKING: Key driven dead bolts - Handle or key driven latch bolt.

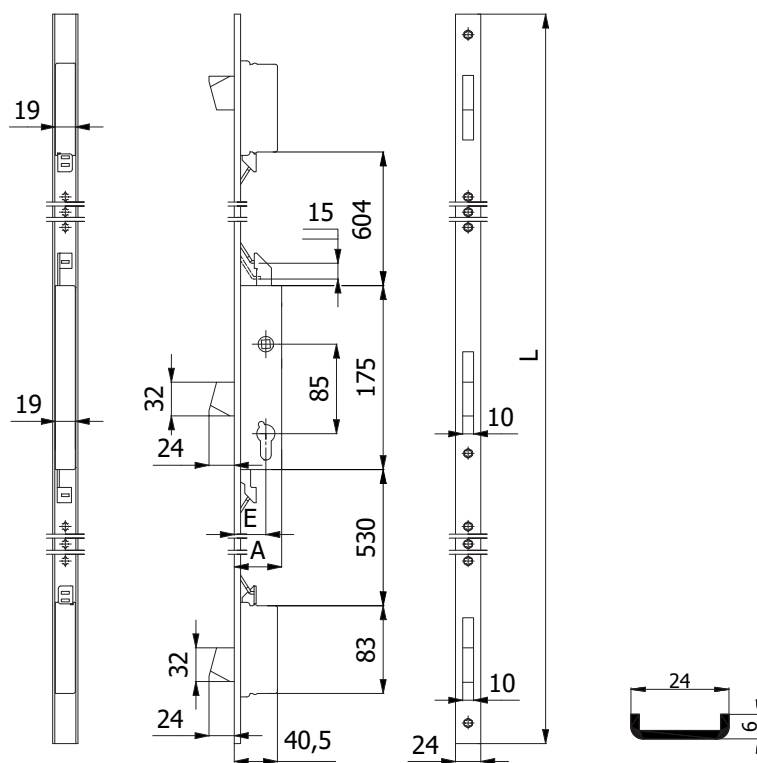
HAND: Reversible.

PROVIDED WITH: 2 roses cod. 0120 N, 2 forend spacers cod. 0633 N, cylinder screw, stainless steel fixing screws, assembling instructions.

COD.	EX COD.	E	L	A	frontale forend	mandate throws			
1500.25.UC	1160	25	1570	40	Acciaio inox Stainless steel 	1	1,97	1	5
1500.30.UC	1170	30	1570	45		1	2,00	1	5
1500.35.UC	1180	35	1570	50		1	2,03	1	5



3 CATENACCI - 3 DEAD BOLTS



CARATTERISTICHE COSTRUTTIVE: Scatole e coperchi in acciaio zincato e plastificato - Catenacci autocentranti in lega speciale nichelata con sistema antiscasso.

FUNZIONAMENTO: Catenacci comandati dalla chiave.

MANO: Unica.

PARTI IN DOTAZIONE: 2 borchie cod. 0120 N, 2 sottofrontali cod. 0633 N, vite cilindro, viti di fissaggio in acciaio inox, istruzioni di montaggio.

CONSTRUCTIVE FEATURES: Zinc and plastic plated steel cases and covers - Nickel-plated special alloy self-centering dead bolts with lock-picking system.

WORKING: Key driven dead bolts.

HAND: No hand.

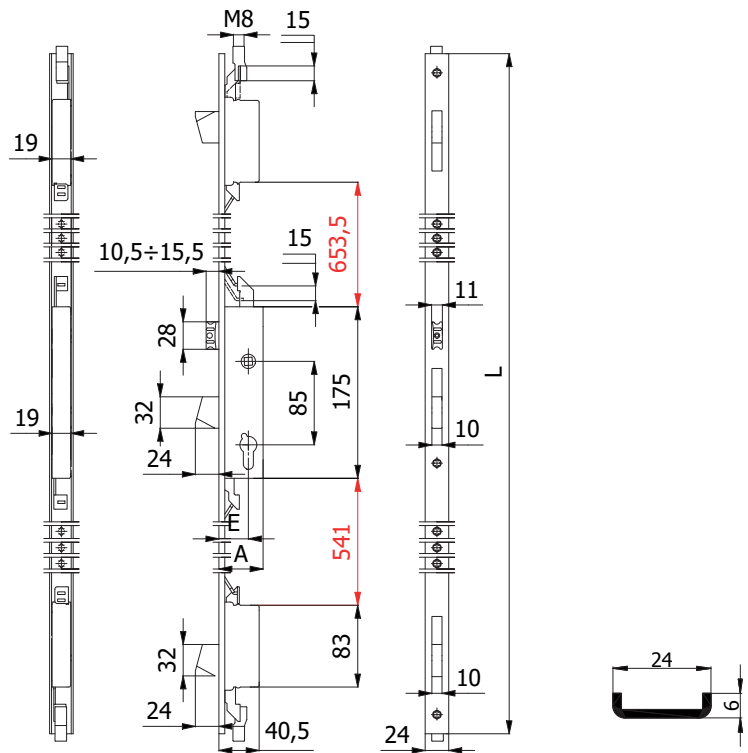
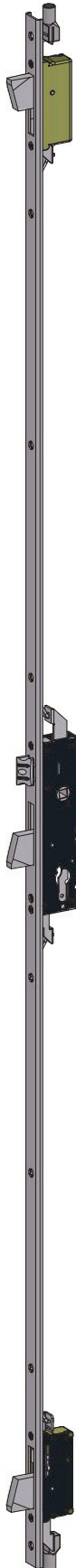
PROVIDED WITH: 2 roses cod. 0120 N, 2 forend spacers cod. 0633 N (for "U" shaped forend), cylinder screw, stainless steel fixing screws, assembling instructions.

COD.	EX COD.	E	L	A	frontale forend	mandate throws	kg		
1501.25.UC	1161	25	1570	40	 Acciaio inox Stainless steel	1	1,90	1	5
1501.30.UC	1171	30	1570	45		1	1,93	1	5
1501.35.UC	1181	35	1570	50		1	1,96	1	5

SERRATURE MULTIPUNTO PER MONTANTI
VERTICAL MULTI-POINT LOCKS



3 CATENACCI E SCROCCO REGOLABILE 5 PUNTI DI CHIUSURA - 3 DEAD BOLTS AND ADJUSTABLE LATCH BOLT 5 LOCKING POINTS
SCROCCO INTERCAMBIABILE CON RULLO COD. 01435 - LATCH BOLT INTERCHANGEABLE WITH ROLLER BOLT COD. 01435
CON ATTACCHI M8 - PROVIDED WITH M8 DEVICES



CARATTERISTICHE COSTRUTTIVE: Scatole e coperchi in acciaio zincato e plastificato - Catenacci autocentranti in lega speciale nichelata con sistema antiscasso - Scrocco anti-rumore in lega speciale nichelata - Ingegno maniglia in lega speciale zincata foro \varnothing 8 mm.

FUNZIONAMENTO: Catenacci comandati dalla chiave - Scrocco comandato dalla chiave o dalla maniglia.

MANO: Reversibile.

PARTI IN DOTAZIONE: 2 borchie cod. 0120 N, 2 sottofrontali cod. 0633 N, vite cilindro, viti di fissaggio in acciaio inox.

CONSTRUCTIVE FEATURES: Zinc and plastic plated steel cases and covers - Nickel-plated special alloy self-centering dead bolts with lock-picking system - Nickel-plated special alloy anti-noise latch bolt - Zinc-plated special alloy square spindle device \varnothing 8 mm.

WORKING: Key driven dead bolts - Handle or key driven latch bolt.

HAND: Reversible.

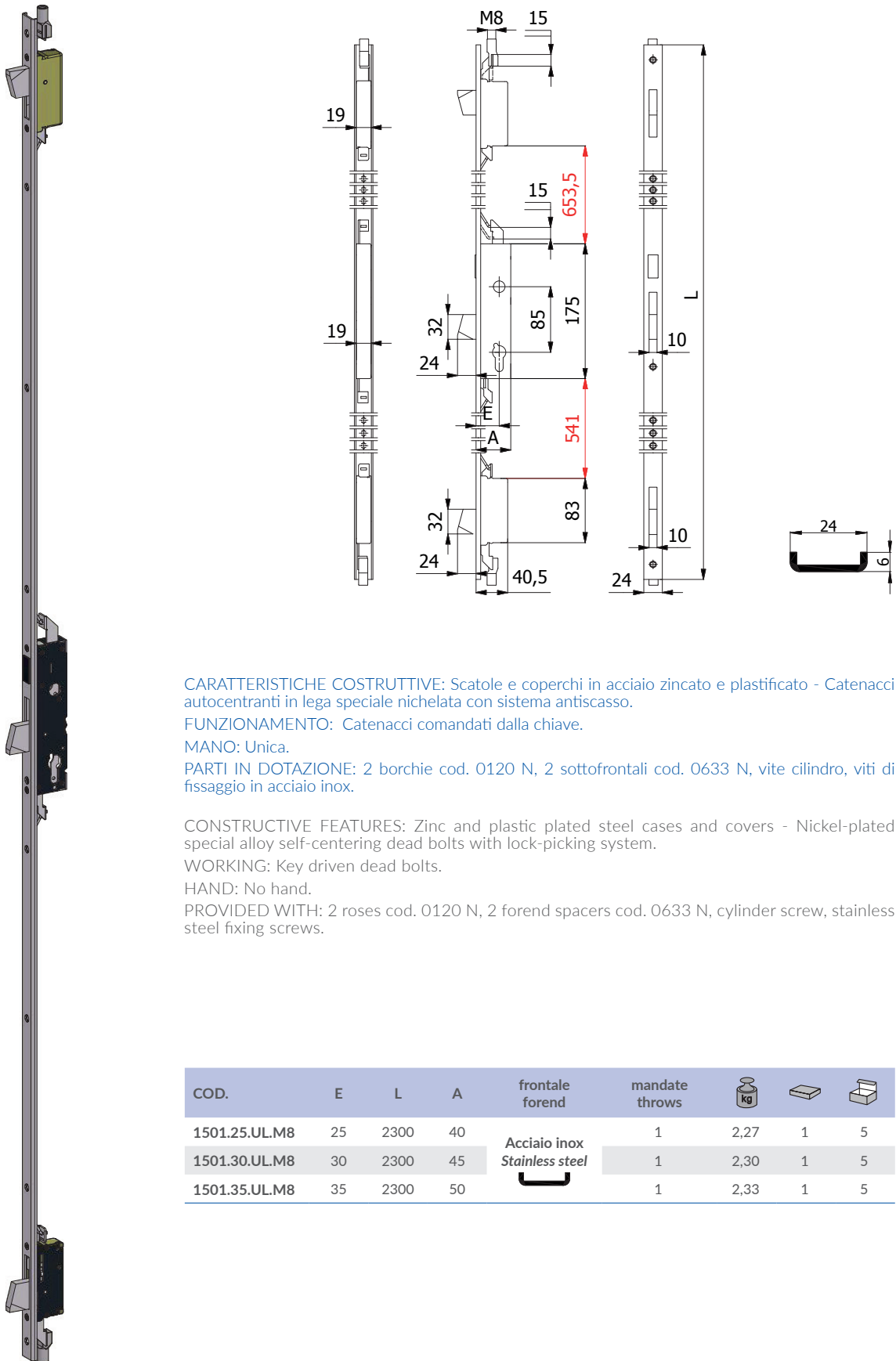
PROVIDED WITH: 2 roses cod. 0120 N, 2 forend spacers cod. 0633 N, cylinder screw, stainless steel fixing screws.

COD.	E	L	A	frontale forend	mandate throws	kg		
1500.25.UL.M8	25	2300	40	Acciaio inox Stainless steel	1	2,34	1	5
1500.30.UL.M8	30	2300	45		1	2,37	1	5
1500.35.UL.M8	35	2300	50		1	2,40	1	5

SERRATURE MULTIPUNTO PER MONTANTI
VERTICAL MULTI-POINT LOCKS



3 CATENACCI 5 PUNTI DI CHIUSURA - 3 DEAD BOLTS 5 LOCKING POINTS
CON ATTACCHI M8 - PROVIDED WITH M8 DEVICES



CARATTERISTICHE COSTRUTTIVE: Scatole e coperchi in acciaio zincato e plastificato - Catenacci autocentranti in lega speciale nichelata con sistema antiscasso.

FUNZIONAMENTO: Catenacci comandati dalla chiave.

MANO: Unica.





PARTI IN DOTAZIONE: 2 borchie cod. 0120 N, 2 sottofrontali cod. 0633 N, vite cilindro, viti di fissaggio in acciaio inox.

CONSTRUCTIVE FEATURES: Zinc and plastic plated steel cases and covers - Nickel-plated special alloy self-centering dead bolts with lock-picking system.

WORKING: Key driven dead bolts.

HAND: No hand.

PROVIDED WITH: 2 roses cod. 0120 N, 2 forend spacers cod. 0633 N, cylinder screw, stainless steel fixing screws.

COD.	E	L	A	frontale forend	mandate throws			
1501.25.UL.M8	25	2300	40	Acciaio inox Stainless steel 	1	2,27	1	5
1501.30.UL.M8	30	2300	45		1	2,30	1	5
1501.35.UL.M8	35	2300	50		1	2,33	1	5



SERRATURE MULTIPUNTO AD INGRANAGGI PER MONTANTI VERTICAL MULTI-POINT LOCKS WITH GEAR MECHANISM MOVEMENTS



PROGETTATE E TESTATE SECONDO IL PROGETTO DI NORMA EUROPEA

DESIGNED AND TESTED ACCORDING TO THE DRAFT OF EUROPEAN STANDARD

prEN 15685:10



PUNTI DI FORZA

FRONTALE, ASTE DI TRASCINAMENTO E MOLLE
IN ACCIAIO INOX

CATENACCI AUTOCENTRANTI A SCORRIMENTO
ORIZZONTALE CON SISTEMA ANTISCASSO

CASSA CHIUSA PER EVITARE CHE TRUCIOLI DI
LAVORAZIONE ENTRINO NELLA SERRATURA

PREDISPOSIZIONE PER IL MONTAGGIO DELLA BORCHIA
DI PROTEZIONE DEL CILINDRO (DEFENDER)

PREDISPOSIZIONE PER CHIUSURE SUPPLEMENTARI

PUNTI DI CHIUSURA INDIPENDENTI: QUALORA VENGA
FORZATO UNO DEI CATENACCI, I RESTANTI RIMANGONO
IN POSIZIONE DI BLOCCO

HIGHLIGHTS

STAINLESS STEEL FOREND, RODS AND SPRINGS

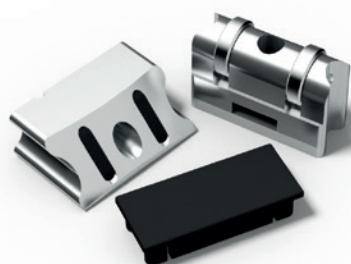
SELF-CENTERING ADVANCING DEAD BOLTS
WITH LOCK-PICKING SYSTEM

CLOSED LOCK CASE TO STOP PROFILE MACHINING
CHIPS FROM ENTERING THE MECHANISM

DESIGNED TO BE FITTED WITH SECURITY ESCUTCHEON
PROVIDING ADDITIONAL PROTECTION TO THE CYLINDER

DESIGNED FOR ADDITIONAL LOCKING POINTS

INDEPENDENT LOCKING POINTS: IF ONE OF THE DEAD
BOLTS IS FORCED OPEN THE OTHERS REMAIN CLOSED



FACILE DA TRASFORMARE

SCROCCO ANTI-RUMORE REGOLABILE ~ 5 mm
INTERCAMBIABILE CON RULLO E TAPPO

RULLO COD. 01435 - TAPPO COD. 01431

EASY TO TURN

ADJUSTABLE ANTI-NOISE LATCH BOLT ~ 5 mm
AND ROLLER BOLT INTERCHANGEABLE WITH PLUG

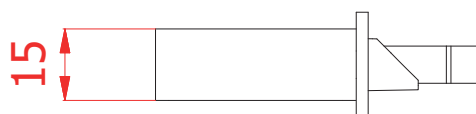
ROLLER BOLT COD. 01435 - PLUG COD. 01431

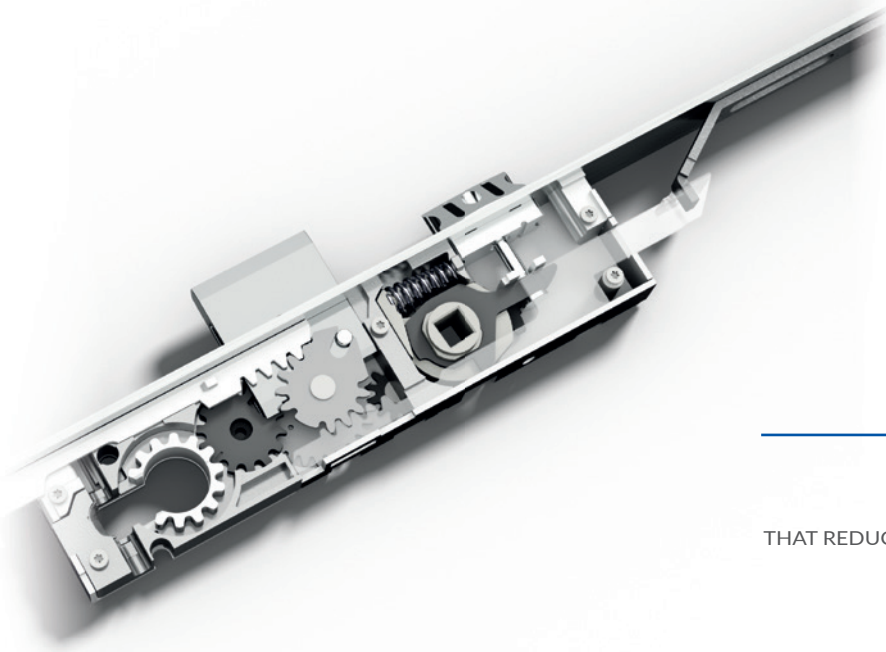
CASSA STRETTA DA 15 mm

PER RIDURRE AL MINIMO LA LAVORAZIONE SUL PROFILO

SLIM LOCK CASE 15 mm

TO MINIMIZE THE CUT-OUTS ON THE PROFILE





TOP DELLA SICUREZZA

MECCANISMO AD INGRANAGGI BREVETTATO
CHE RIDUCE LO SFORZO SULLA CHIAVE
INGRANAGGI RINFORZATI IN ACCIAIO INOX

TOP SECURITY

PATENTED GEAR MECHANISM MOVEMENT
THAT REDUCES THE OPERATING FORCE TO TURN THE KEY
HARDENED STAINLESS STEEL GEARS

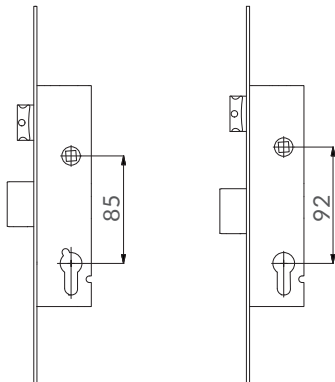
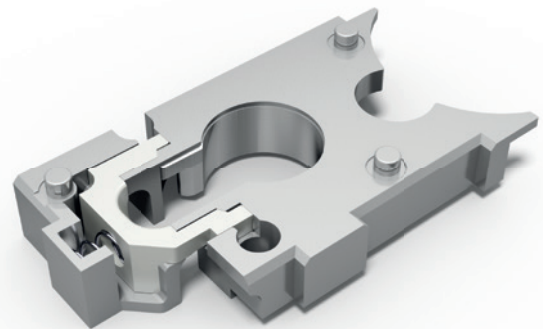


DISPOSITIVO ANTISFASAMENTO

SISTEMA DI BLOCCO PER GARANTIRE CHE GLI INGRANAGGI
NON SI SFASINO PRIMA DEL MONTAGGIO DEL CILINDRO

WHEEL-CAM STOPPING DEVICE

WHEEL-CAM STOPPING DEVICE IN CASE THE CYLINDER
IS NOT PRESENT INTO THE HOUSING OF THE LOCK



INTERASSE MANIGLIA/CILINDRO

SERRATURE DISPONIBILI CON INTERASSI 85 mm E 92 mm
PER RISPONDERE ALLE DIVERSE ESIGENZE DEL MERCATO EUROPEO

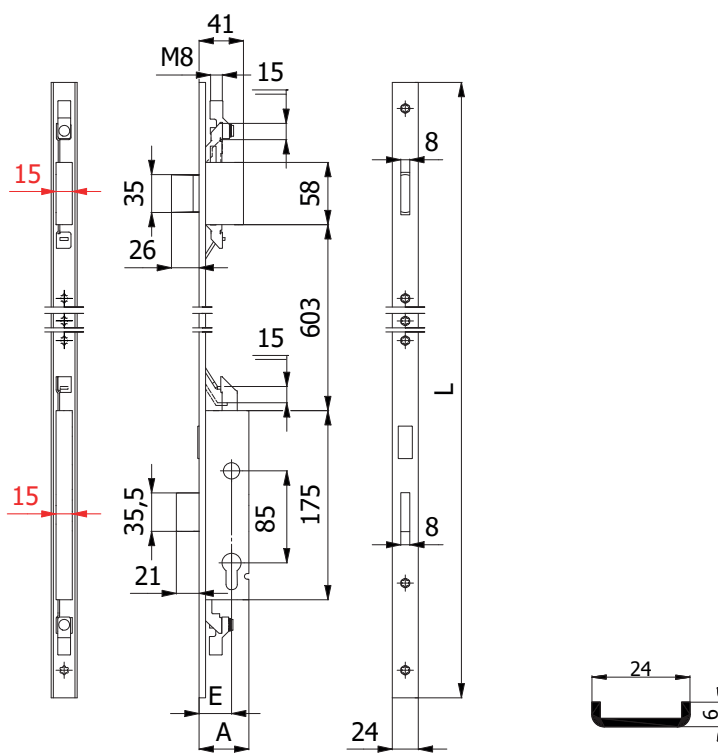
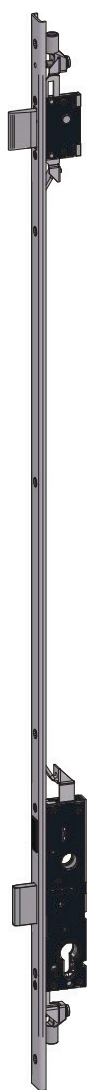
HANDLE/CYLINDER CENTRE DISTANCE

LOCKS AVAILABLE WITH 85 mm AND 92 mm CENTRE DISTANCE TO
MEET THE DIFFERENT REQUIREMENTS OF THE EUROPEAN MARKET

SERRATURE MULTIPUNTO AD INGRANAGGI PER MONTANTI
VERTICAL MULTI-POINT LOCKS WITH GEAR MECHANISM MOVEMENTS



2 CATENACCI 4 PUNTI DI CHIUSURA - 2 DEAD BOLTS 4 LOCKING POINTS
CON ATTACCHI M8 - PROVIDED WITH M8 DEVICES



CARATTERISTICHE COSTRUTTIVE: Scatole e coperchi in acciaio zincato e plastificato - Catenacci autocentranti in lega speciale nichelata con sistema antiscasso.

FUNZIONAMENTO: Catenacci comandati dalla chiave.

MANO: Reversibile.

PARTI IN DOTAZIONE: 2 borchie cod. 0120 N, 2 sottofrontali cod.0633 N, vite cilindro, viti di fissaggio in acciaio inox, istruzioni di montaggio.

CONSTRUCTIVE FEATURES: Zinc and plastic plated steel cases and covers - Nickel-plated special alloy self-centering dead bolts with lock-picking system.

WORKING: Key driven dead bolts.

HAND: Reversible.

PROVIDED WITH: 2 roses cod. 0120 N, 2 forend spacers cod. 0633 N, cylinder screw, stainless steel fixing screws, assembling instructions.

COD.	E	L	A	frontale forend	mandate throws	kg		
1731S.25.UC.M8	25	1000	41		1	1,80	-	5
1731S.30.UC.M8	30	1000	46	Acciaio inox Stainless steel	1	1,84	-	5
1731S.35.UC.M8	35	1000	51		1	1,88	-	5
1731S.40.UC.M8	40	1000	56		1	1,92	-	5

SERRATURE MULTIPUNTO AD INGRANAGGI PER MONTANTI

VERTICAL MULTI-POINT LOCKS WITH GEAR MECHANISM MOVEMENTS

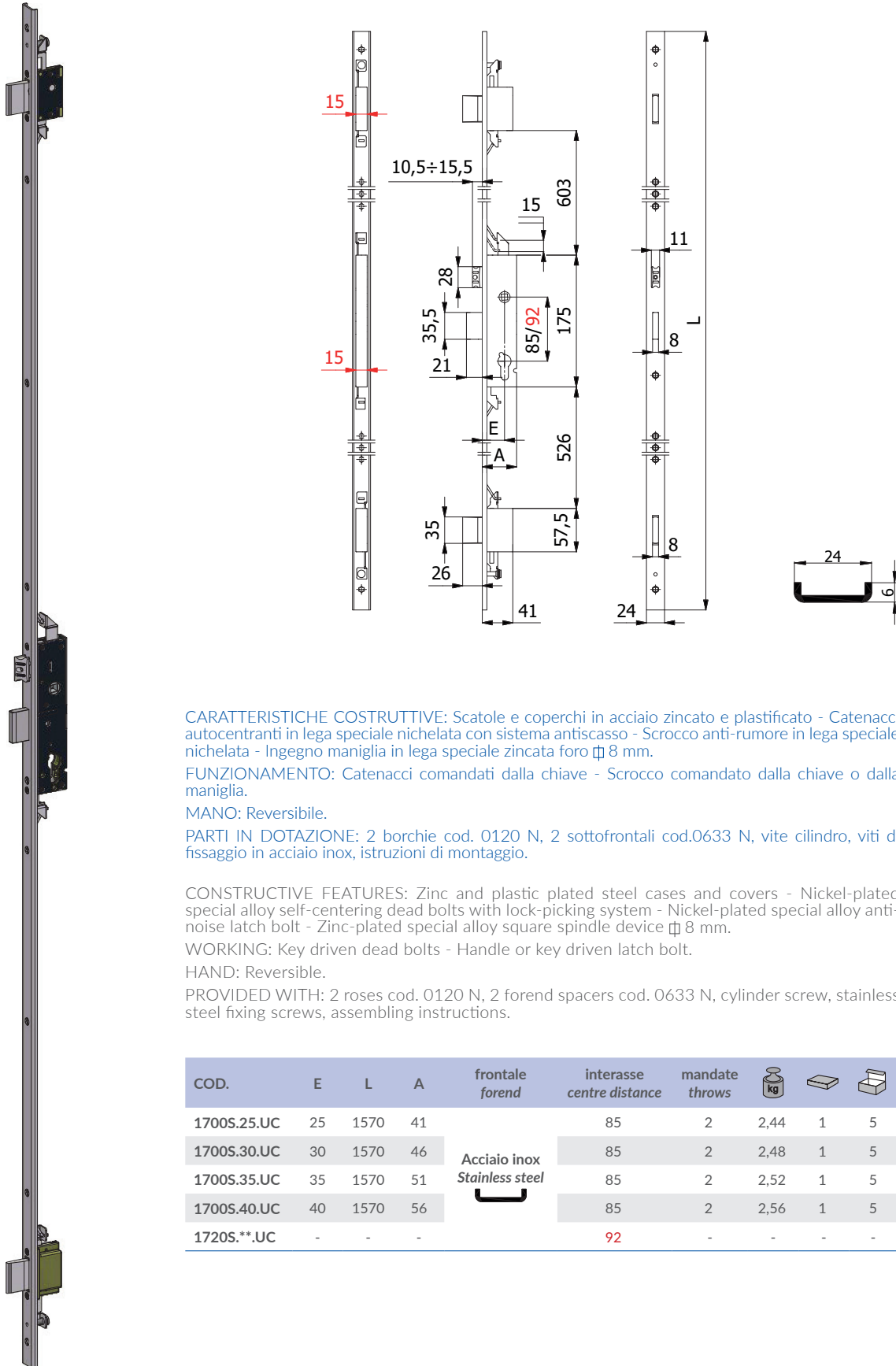


CASSA STRETTA
SLIM LOCK CASE
15 mm

3 CATENACCI E SCROCCO REGOLABILE - 3 DEAD BOLTS AND ADJUSTABLE LATCH BOLT

SCROCCO INTERCAMBIABILE CON RULLO COD. 01435 - LATCH BOLT INTERCHANGEABLE WITH ROLLER BOLT COD. 01435

PREDISPOSIZIONE PER ATTACCHI M8 AGGIUNGENDO KIT COD. 0673 - M8 RODS CONNECTION ADDING KIT COD. 0673



CARATTERISTICHE COSTRUTTIVE: Scatole e coperchi in acciaio zincato e plastificato - Catenacci autocentranti in lega speciale nichelata con sistema antiscasso - Scrocco anti-rumore in lega speciale nichelata - Ingegno maniglia in lega speciale zincata foro \varnothing 8 mm.

FUNZIONAMENTO: Catenacci comandati dalla chiave - Scrocco comandato dalla chiave o dalla maniglia.

MANO: Reversibile.

PARTI IN DOTAZIONE: 2 borchie cod. 0120 N, 2 sottofrontali cod.0633 N, vite cilindro, viti di fissaggio in acciaio inox, istruzioni di montaggio.

CONSTRUCTIVE FEATURES: Zinc and plastic plated steel cases and covers - Nickel-plated special alloy self-centering dead bolts with lock-picking system - Nickel-plated special alloy anti-noise latch bolt - Zinc-plated special alloy square spindle device \varnothing 8 mm.

WORKING: Key driven dead bolts - Handle or key driven latch bolt.

HAND: Reversible.

PROVIDED WITH: 2 roses cod. 0120 N, 2 forend spacers cod. 0633 N, cylinder screw, stainless steel fixing screws, assembling instructions.

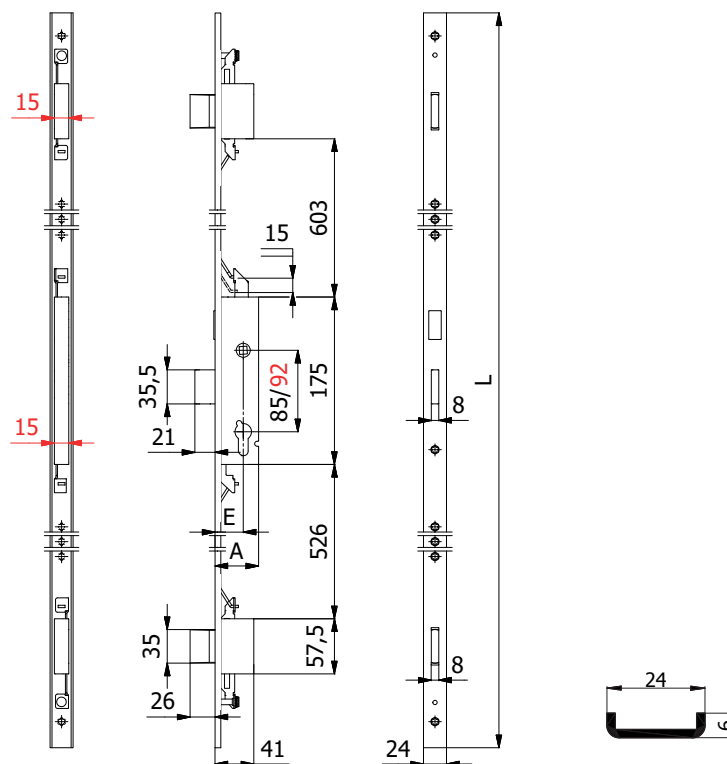
COD.	E	L	A	frontale forend	interasse centre distance	mandate throws	kg		
1700S.25.UC	25	1570	41		85	2	2,44	1	5
1700S.30.UC	30	1570	46		85	2	2,48	1	5
1700S.35.UC	35	1570	51	Acciaio inox Stainless steel	85	2	2,52	1	5
1700S.40.UC	40	1570	56		85	2	2,56	1	5
1720S.**.UC	-	-	-		92	-	-	-	-

SERRATURE MULTIPUNTO AD INGRANAGGI PER MONTANTI
VERTICAL MULTI-POINT LOCKS WITH GEAR MECHANISM MOVEMENTS



3 CATENACCI - 3 DEAD BOLTS

PREDISPOSIZIONE PER ATTACCHI M8 AGGIUNGENDO KIT COD. 0673 - M8 RODS CONNECTION ADDING KIT COD. 0673



CARATTERISTICHE COSTRUTTIVE: Scatole e coperchi in acciaio zincato e plastificato - Catenacci auto-centranti in lega speciale nichelata con sistema antiscasso.

FUNZIONAMENTO: Catenacci comandati dalla chiave.

MANO: Unica.

PARTI IN DOTAZIONE: 2 borchie cod. 0120 N, 2 sottofrontali cod.0633 N, vite cilindro, viti di fissaggio in acciaio inox, istruzioni di montaggio.

CONSTRUCTIVE FEATURES: Zinc and plastic plated steel cases and covers - Nickel-plated special alloy self-centering dead bolts with lock-picking system.

WORKING: Key driven dead bolts.

HAND: No hand.

PROVIDED WITH: 2 roses cod. 0120 N, 2 forend spacers cod. 0633 N, cylinder screw, stainless steel fixing screws, assembling instructions.

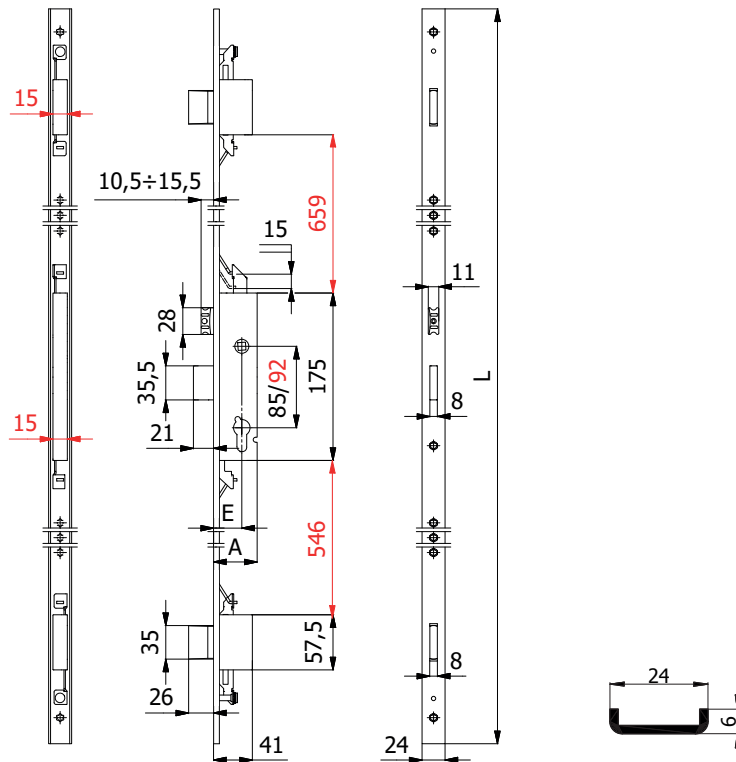
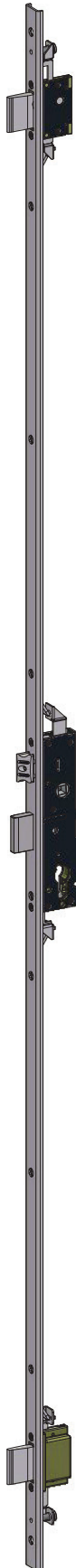
COD.	E	L	A	frontale forend	interasse centre distance	mandate throws	kg		
1701S.25.UC	25	1570	41	Acciaio inox Stainless steel 	85	2	2,37	1	5
1701S.30.UC	30	1570	46		85	2	2,41	1	5
1701S.35.UC	35	1570	51		85	2	2,45	1	5
1701S.40.UC	40	1570	56		85	2	2,49	1	5
1721S.**.UC	-	-	-		92	-	-	-	-

SERRATURE MULTIPUNTO AD INGRANAGGI PER MONTANTI
VERTICAL MULTI-POINT LOCKS WITH GEAR MECHANISM MOVEMENTS



CASSA STRETTA
SLIM LOCK CASE
15 mm

3 CATENACCI E SCROCCO REGOLABILE - 3 DEAD BOLTS AND ADJUSTABLE LATCH BOLT
SCROCCO INTERCAMBIABILE CON RULLO COD. 01435 - LATCH BOLT INTERCHANGEABLE WITH ROLLER BOLT COD. 01435
PREDISPOSIZIONE PER ATTACCHI M8 AGGIUNGENDO KIT COD. 0673 - M8 RODS CONNECTION ADDING KIT COD. 0673



CARATTERISTICHE COSTRUTTIVE: Scatole e coperchi in acciaio zincato e plastificato - Catenacci autocentranti in lega speciale nichelata con sistema antiscasso - Scrocco anti-rumore in lega speciale nichelata - Ingegno maniglia in lega speciale zincata foro \varnothing 8 mm.

FUNZIONAMENTO: Catenacci comandati dalla chiave - Scrocco comandato dalla chiave o dalla maniglia.

MANO: Reversibile.

PARTI IN DOTAZIONE: 2 borchie cod. 0120 N, 2 sottofrontali cod.0633 N, vite cilindro, viti di fissaggio in acciaio inox, istruzioni di montaggio.

CONSTRUCTIVE FEATURES: Zinc and plastic plated steel cases and covers - Nickel-plated special alloy self-centering dead bolts with lock-picking system - Nickel-plated special alloy anti-noise latch bolt - Zinc-plated special alloy square spindle device \varnothing 8 mm.

WORKING: Key driven dead bolts - Handle or key driven latch bolt.

HAND: Reversible.

PROVIDED WITH: 2 roses cod. 0120 N, 2 forend spacers cod. 0633 N, cylinder screw, stainless steel fixing screws, assembling instructions.

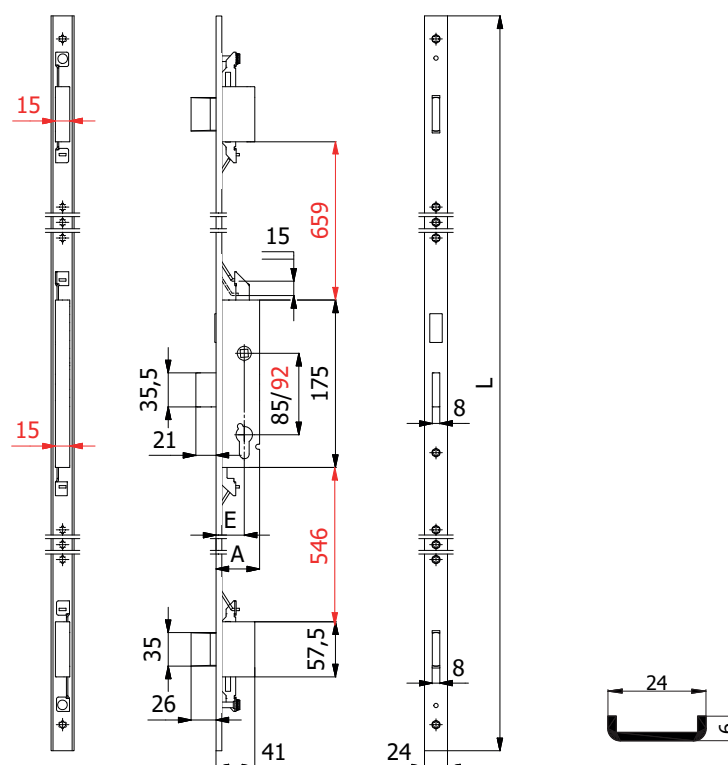
COD.	E	L	A	frontale forend	interasse centre distance	mandate throws	kg		
1700S.25.U.L	25	2300	41	Acciaio inox Stainless steel	85	2	2,77	1	5
1700S.30.U.L	30	2300	46		85	2	2,81	1	5
1700S.35.U.L	35	2300	51		85	2	2,85	1	5
1700S.40.U.L	40	2300	56		85	2	2,89	1	5
1720S.**.UL	-	-	-		92	-	-	-	-

SERRATURE MULTIPUNTO AD INGRANAGGI PER MONTANTI
VERTICAL MULTI-POINT LOCKS WITH GEAR MECHANISM MOVEMENTS



3 CATENACCI - 3 DEAD BOLTS

PREDISPOSIZIONE PER ATTACCHI M8 AGGIUNGENDO KIT COD. 0673 - M8 RODS CONNECTION ADDING KIT COD. 0673



CARATTERISTICHE COSTRUTTIVE: Scatole e coperchi in acciaio zincato e plastificato - Catenacci auto-centranti in lega speciale nichelata con sistema antiscasso.

FUNZIONAMENTO: Catenacci comandati dalla chiave.

MANO: Unica.

PARTI IN DOTAZIONE: 2 borchie cod. 0120 N, 2 sottofrontali cod.0633 N, vite cilindro, viti di fissaggio in acciaio inox, istruzioni di montaggio.

CONSTRUCTIVE FEATURES: Zinc and plastic plated steel cases and covers - Nickel-plated special alloy self-centering dead bolts with lock-picking system.

WORKING: Key driven dead bolts.

HAND: No hand.

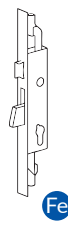
PROVIDED WITH: 2 roses cod. 0120 N, 2 forend spacers cod. 0633 N, cylinder screw, stainless steel fixing screws, assembling instructions.

COD.	E	L	A	frontale forend	interasse centre distance	mandate throws	kg		
1701S.25.UL	25	2300	41	Acciaio inox Stainless steel	85	2	2,70	1	5
1701S.30.UL	30	2300	46		85	2	2,74	1	5
1701S.35.UL	35	2300	51		85	2	2,78	1	5
1701S.40.UL	40	2300	56		85	2	2,82	1	5
1721S.**.UL	-	-	-		92	-	-	-	-



CASSA STRETTA
SLIM LOCK CASE

15 mm



T₁

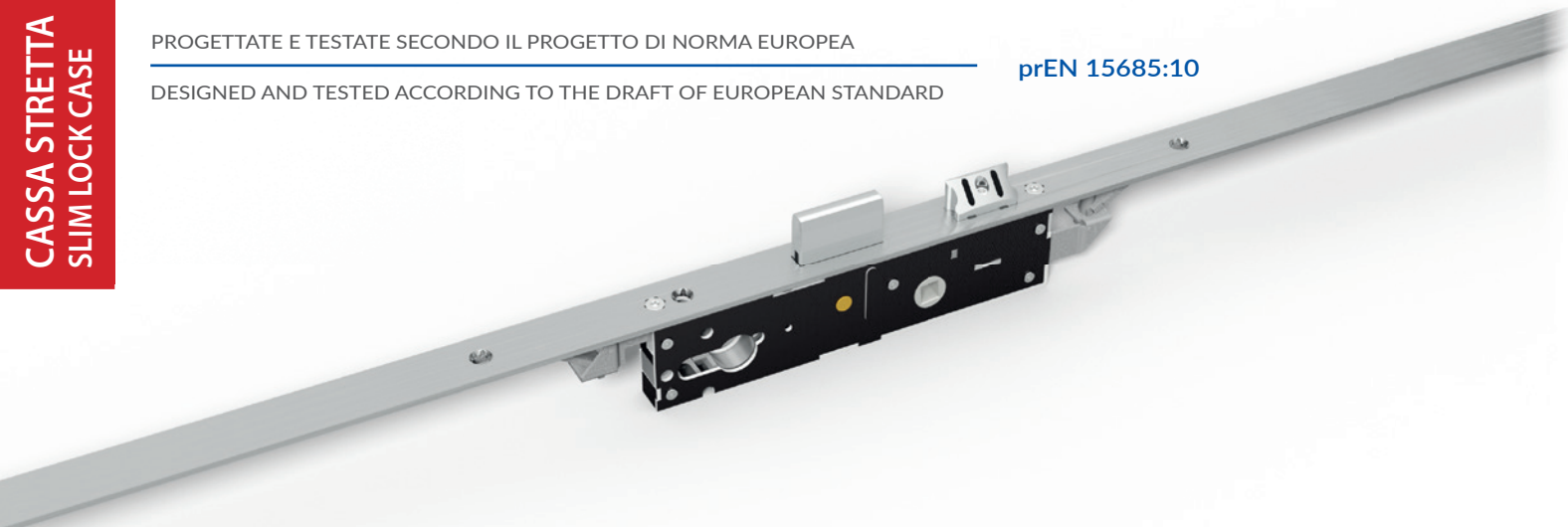
SERRATURE MULTIPUNTO AD INGRANAGGI PER MONTANTI VERTICAL MULTI-POINT LOCKS WITH GEAR MECHANISM MOVEMENTS



PROGETTATE E TESTATE SECONDO IL PROGETTO DI NORMA EUROPEA

DESIGNED AND TESTED ACCORDING TO THE DRAFT OF EUROPEAN STANDARD

prEN 15685:10



PUNTI DI FORZA

FRONTALE, ASTE DI TRASCINAMENTO E MOLLE
IN ACCIAIO INOX

CATENACCI AUTOCENTRANTI A SCORRIMENTO
ORIZZONTALE CON SISTEMA ANTISCASSO

CASSA CHIUSA PER EVITARE CHE TRUCIOLI DI
LAVORAZIONE ENTRINO NELLA SERRATURA

CASSA STRETTA DA 15 mm PER RIDURRE AL MINIMO LA
LAVORAZIONE SUL PROFILO

PREDISPOSIZIONE PER IL MONTAGGIO DELLA BORCHIA
DI PROTEZIONE DEL CILINDRO (DEFENDER)

PUNTI DI CHIUSURA INDIPENDENTI: QUALORA VENGA
FORZATO UNO DEI CATENACCI, I RESTANTI RIMANGONO
IN POSIZIONE DI BLOCCO

HIGHLIGHTS

STAINLESS STEEL FOREEND, RODS AND SPRINGS

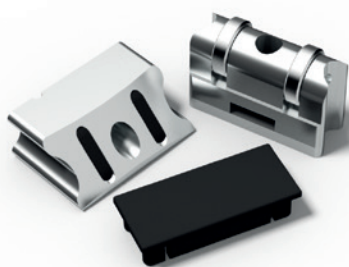
SELF-CENTERING ADVANCING DEAD BOLTS
WITH LOCK-PICKING SYSTEM

CLOSED LOCK CASE TO STOP PROFILE MACHINING
CHIPS FROM ENTERING THE MECHANISM

SLIM 15 mm LOCK CASE TO MINIMIZE
THE CUT-OUTS ON THE PROFILE

DESIGNED TO BE FITTED WITH SECURITY ESCUTCHEON
PROVIDING ADDITIONAL PROTECTION TO THE CYLINDER

INDEPENDENT LOCKING POINTS: IF ONE OF THE DEAD
BOLTS IS FORCED OPEN THE OTHERS REMAIN CLOSED



FACILE DA TRASFORMARE

SCROCCO ANTI-RUMORE REGOLABILE ~ 5 mm
INTERCAMBIABILE CON RULLO E TAPPO

RULLO COD. 01435 - TAPPO COD. 01431

EASY TO TURN

ADJUSTABLE ANTI-NOISE LATCH BOLT ~ 5 mm
AND ROLLER BOLT INTERCHANGEABLE WITH PLUG

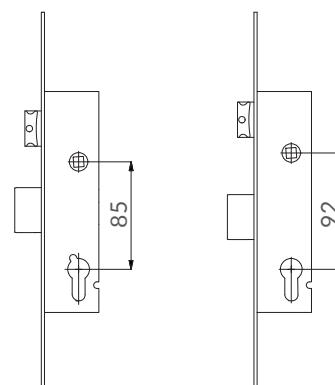
ROLLER BOLT COD. 01435 - PLUG COD. 01431

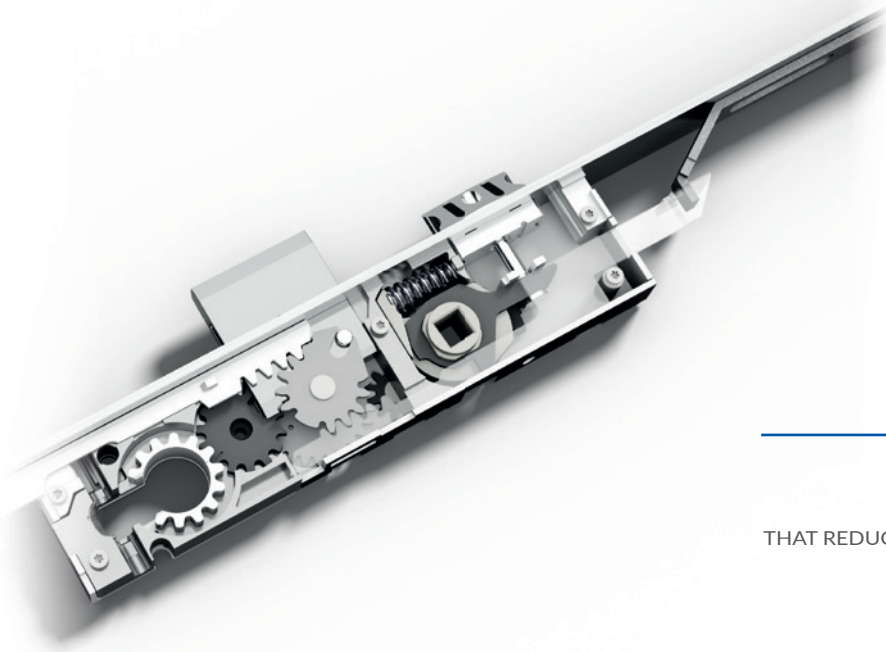
INTERASSE MANIGLIA/CILINDRO

SERRATURE DISPONIBILI CON INTERASSI 85 mm E 92 mm PER
RISPONDERE ALLE DIVERSE ESIGENZE DEL MERCATO EUROPEO

HANDLE/CYLINDER CENTRE DISTANCE

LOCKS AVAILABLE WITH 85 mm AND 92 mm CENTRE DISTANCE TO
MEET THE DIFFERENT REQUIREMENTS OF THE EUROPEAN MARKET





TOP DELLA SICUREZZA

MECCANISMO AD INGRANAGGI BREVETTATO
CHE RIDUCE LO SFORZO SULLA CHIAVE
INGRANAGGI RINFORZATI IN ACCIAIO INOX

TOP SECURITY

PATENTED GEAR MECHANISM MOVEMENT
THAT REDUCES THE OPERATING FORCE TO TURN THE KEY
HARDENED STAINLESS STEEL GEARS

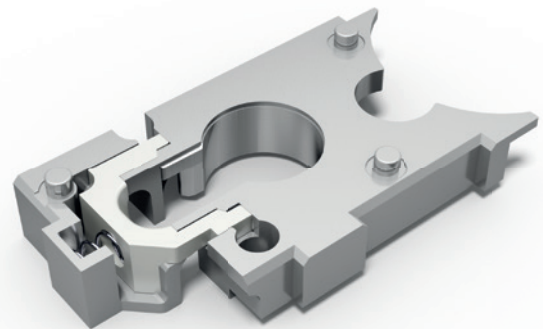


DISPOSITIVO ANTISFASAMENTO

SISTEMA DI BLOCCO PER GARANTIRE CHE GLI INGRANAGGI
NON SI SFASINO PRIMA DEL MONTAGGIO DEL CILINDRO

WHEEL-CAM STOPPING DEVICE

WHEEL-CAM STOPPING DEVICE IN CASE THE CYLINDER
IS NOT PRESENT INTO THE HOUSING OF THE LOCK

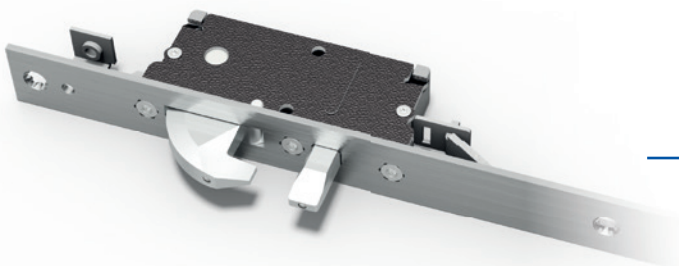


GANCIO E PISTONE RINFORZATI

DEVIATORI A GANCIO E PISTONE RINFORZATI
CON SPINA IN ACCIAIO ANTITAGLIO PER UNA MAGGIORE
SICUREZZA NELLA CHIUSURA ALTO E BASSO

STRONGER HOOK BOLT AND PISTON

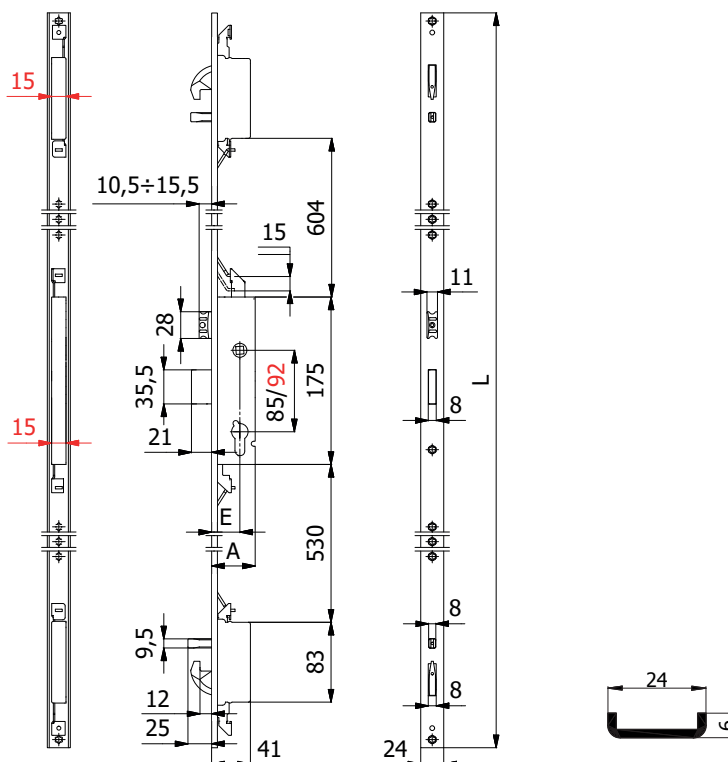
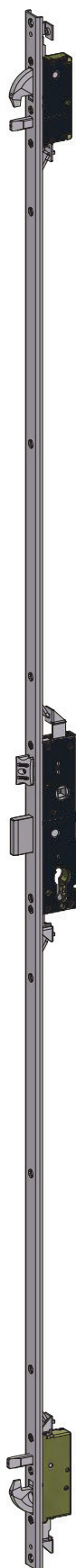
HARDENED HOOK BOLT AND PISTON
WITH SAW-RESISTANT STEEL PIN TO REACH A HIGHER
SECURITY IN TOP AND BOTTOM LOCKING POINTS



SERRATURE MULTIPUNTO AD INGRANAGGI PER MONTANTI
VERTICAL MULTI-POINT LOCKS WITH GEAR MECHANISM MOVEMENTS



CATENACCIO, SCROCCO REGOLABILE, GANCI E PISTONI - DEAD BOLT, ADJUSTABLE LATCH BOLT, HOOKS AND PISTONS
SCROCCO INTERCAMBIABILE CON RULLO COD. 01435 - LATCH BOLT INTERCHANGEABLE WITH ROLLER BOLT COD. 01435
PREDISPOSIZIONE PER ATTACCHI M8 AGGIUNGENDO KIT COD. 0673 - M8 RODS CONNECTION ADDING KIT COD. 0673



CARATTERISTICHE COSTRUTTIVE: Scatole e coperchi in acciaio zincato e plastificato - Catenaccio autocentrante in lega speciale nichelata con sistema antiscasso - Ganci e pistoni in lega speciale nichelata con spina in acciaio antitaglio - Scrocco anti-rumore in lega speciale nichelata - Ingegno maniglia in lega speciale zincata foro \square 8 mm.

FUNZIONAMENTO: Catenaccio, ganci e pistoni comandati dalla chiave - Scrocco comandato dalla chiave o dalla maniglia.

MANO: Reversibile.

PARTI IN DOTAZIONE: 2 borchie cod. 0120 N, 2 sottofrontali cod.0633 N, vite cilindro, viti di fissaggio in acciaio inox, istruzioni di montaggio.

CONSTRUCTIVE FEATURES: Zinc and plastic plated steel cases and covers - Nickel-plated special alloy self-centering dead bolt with lock-picking system - Nickel-plated special alloy hook bolts and pistons with saw resistant steel pin - Nickel-plated special alloy anti-noise latch bolt - Zinc-plated special alloy square spindle device \square 8 mm.

WORKING: Key driven dead bolt, hook bolts and pistons - Handle or key driven latch bolt.

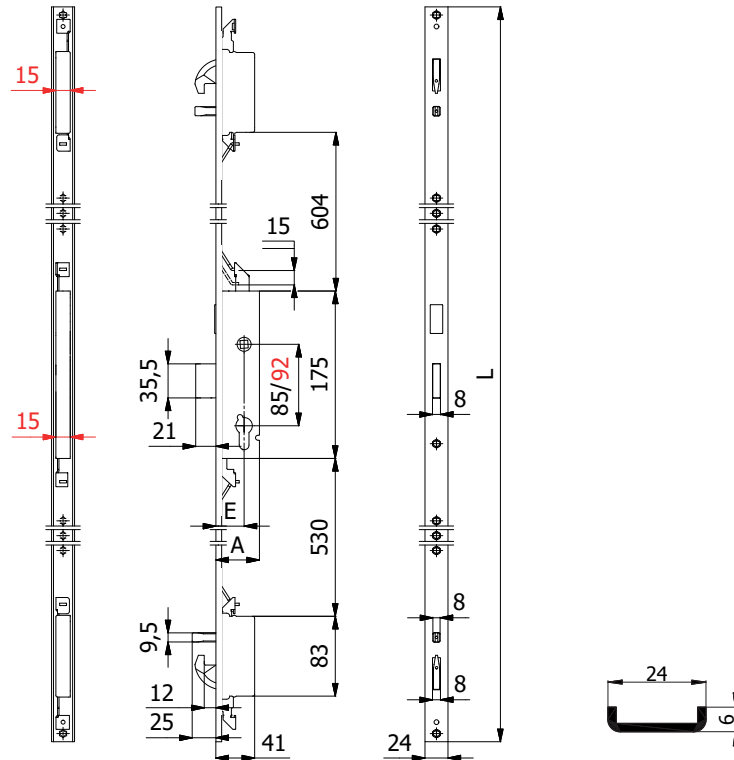
HAND: Reversible.

PROVIDED WITH: 2 roses cod. 0120 N, 2 forend spacers cod. 0633 N, cylinder screw, stainless steel fixing screws, assembling instructions.

COD.	E	L	A	frontale forend	interasse centre distance	mandate throws	kg		
1740S.25.UC	25	1570	41	Acciaio inox Stainless steel 	85	2	2,56	1	5
1740S.30.UC	30	1570	46		85	2	2,60	1	5
1740S.35.UC	35	1570	51		85	2	2,64	1	5
1740S.40.UC	40	1570	56		85	2	2,68	1	5
1760S.**.UC	-	-	-		92	-	-	-	-



CATENACCIO, GANCI E PISTONI - DEAD BOLT, HOOKS AND PISTONS
 PREDISPOSIZIONE PER ATTACCHI M8 AGGIUNGENDO KIT COD. 0673 - M8 RODS CONNECTION ADDING KIT COD. 0673



CARATTERISTICHE COSTRUTTIVE: Scatole e coperchi in acciaio zincato e plastificato - Catenaccio autocentrante in lega speciale nichelata con sistema antiscasso - Ganci e pistoni in lega speciale nichelata con spina in acciaio antitaglio.

FUNZIONAMENTO: Catenaccio, ganci e pistoni comandati dalla chiave.

MANO: Unica.

PARTI IN DOTAZIONE: 2 borchie cod. 0120 N, 2 sottofrontali cod.0633 N, vite cilindro, viti di fissaggio in acciaio inox, istruzioni di montaggio.

CONSTRUCTIVE FEATURES: Zinc and plastic plated steel cases and covers - Nickel-plated special alloy self-centering dead bolt with lock-picking system - Nickel-plated special alloy hook bolts and pistons with saw resistant steel pin.

WORKING: Key driven dead bolt, hook bolts and pistons.

HAND: No hand.

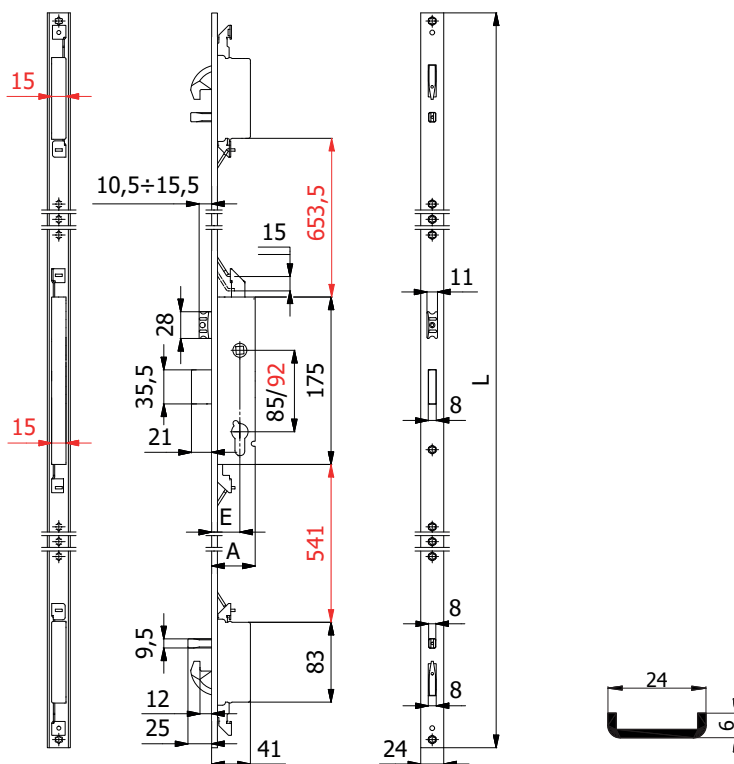
PROVIDED WITH: 2 roses cod. 0120 N, 2 forend spacers cod. 0633 N, cylinder screw, stainless steel fixing screws, assembling instructions.

COD.	E	L	A	frontale forend	interasse centre distance	mandate throws	kg		
1741S.25.UC	25	1570	41	Acciaio inox Stainless steel	85	2	2,49	1	5
1741S.30.UC	30	1570	46		85	2	2,53	1	5
1741S.35.UC	35	1570	51		85	2	2,57	1	5
1741S.40.UC	40	1570	56		85	2	2,61	1	5
1761S.**.UC	-	-	-		92	-	-	-	-

SERRATURE MULTIPUNTO AD INGRANAGGI PER MONTANTI
VERTICAL MULTI-POINT LOCKS WITH GEAR MECHANISM MOVEMENTS



CATENACCIO, SCROCCO REGOLABILE, GANCI E PISTONI - DEAD BOLT, ADJUSTABLE LATCH BOLT, HOOKS AND PISTONS
SCROCCO INTERCAMBIABILE CON RULLO COD. 01435 - LATCH BOLT INTERCHANGEABLE WITH ROLLER BOLT COD. 01435
PREDISPOSIZIONE PER ATTACCHI M8 AGGIUNGENDO KIT COD. 0673 - M8 RODS CONNECTION ADDING KIT COD. 0673



CARATTERISTICHE COSTRUTTIVE: Scatole e coperchi in acciaio zincato e plastificato - Catenaccio autocentrante in lega speciale nichelata con sistema antiscasso - Ganci e pistoni in lega speciale nichelata con spina in acciaio antitaglio - Scrocco anti-rumore in lega speciale nichelata - Ingegno maniglia in lega speciale zincata foro \square 8 mm.

FUNZIONAMENTO: Catenaccio, ganci e pistoni comandati dalla chiave - Scrocco comandato dalla chiave o dalla maniglia.

MANO: Reversibile.

PARTI IN DOTAZIONE: 2 borchie cod. 0120 N, 2 sottofrontali cod.0633 N, vite cilindro, viti di fissaggio in acciaio inox, istruzioni di montaggio.

CONSTRUCTIVE FEATURES: Zinc and plastic plated steel cases and covers - Nickel-plated special alloy self-centering dead bolt with lock-picking system - Nickel-plated special alloy hook bolts and pistons with saw resistant steel pin - Nickel-plated special alloy anti-noise latch bolt - Zinc-plated special alloy square spindle device \square 8 mm.

WORKING: Key driven dead bolt, hook bolts and pistons - Handle or key driven latch bolt.

HAND: Reversible.

PROVIDED WITH: 2 roses cod. 0120 N, 2 forend spacers cod. 0633 N, cylinder screw, stainless steel fixing screws, assembling instructions.

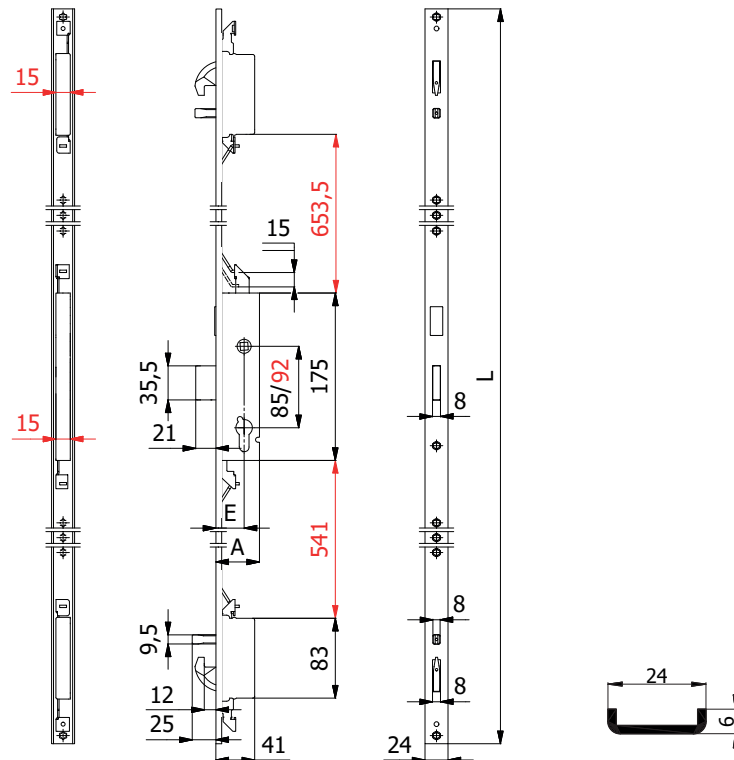
COD.	E	L	A	frontale forend	interasse centre distance	mandate throws	kg		
1740S.25.UL	25	2300	41	Acciaio inox Stainless steel	85	2	2,89	1	5
1740S.30.UL	30	2300	46		85	2	2,93	1	5
1740S.35.UL	35	2300	51		85	2	2,97	1	5
1740S.40.UL	40	2300	56		85	2	3,01	1	5
1760S.**.UL	-	-	-		92	-	-	-	-

SERRATURE MULTIPUNTO AD INGRANAGGI PER MONTANTI
 VERTICAL MULTI-POINT LOCKS WITH GEAR MECHANISM MOVEMENTS



CASSA STRETTA
 SLIM LOCK CASE
 15 mm

CATENACCIO, GANCI E PISTONI - DEAD BOLT, HOOKS AND PISTONS
 PREDISPOSIZIONE PER ATTACCHI M8 AGGIUNGENDO KIT COD. 0673 - M8 RODS CONNECTION ADDING KIT COD. 0673



CARATTERISTICHE COSTRUTTIVE: Scatole e coperchi in acciaio zincato e plastificato - Catenaccio autocentrante in lega speciale nichelata con sistema antiscasso - Ganci e pistoni in lega speciale nichelata con spina in acciaio antitaglio.

FUNZIONAMENTO: Catenaccio, ganci e pistoni comandati dalla chiave.

MANO: Unica.

PARTI IN DOTAZIONE: 2 borchie cod. 0120 N, 2 sottofrontali cod.0633 N, vite cilindro, viti di fissaggio in acciaio inox, istruzioni di montaggio.

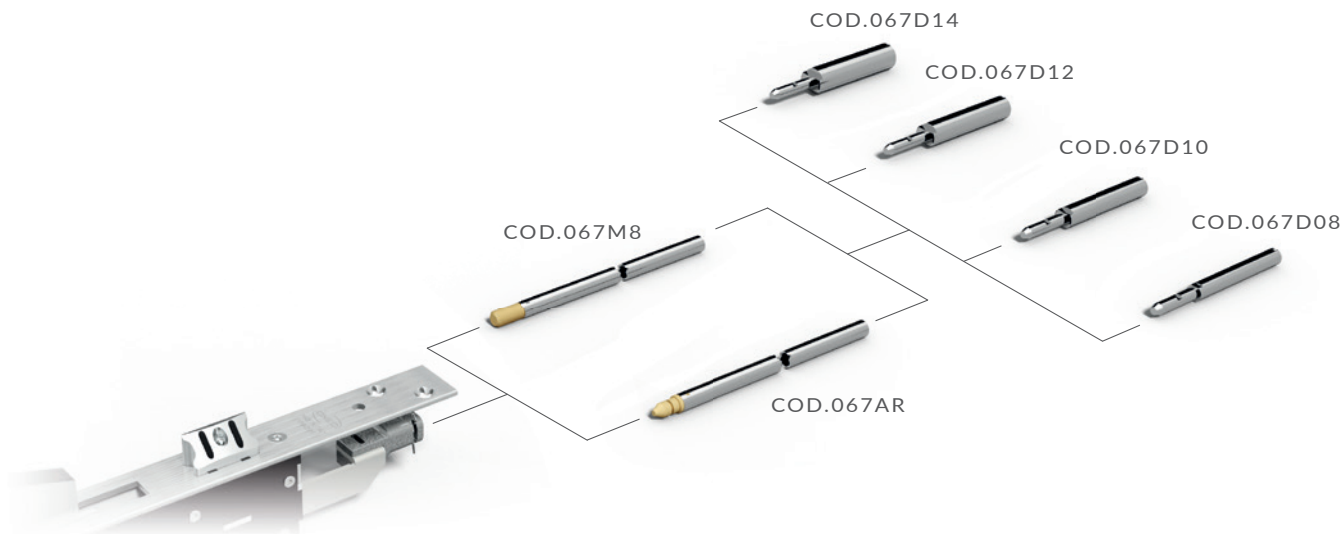
CONSTRUCTIVE FEATURES: Zinc and plastic plated steel cases and covers - Nickel-plated special alloy self-centering dead bolt with lock-picking system - Nickel-plated special alloy hook bolts and pistons with saw resistant steel pin.

WORKING: Key driven dead bolt, hook bolts and pistons.

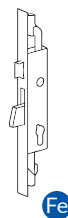
HAND: No hand.

PROVIDED WITH: 2 roses cod. 0120 N, 2 forend spacers cod. 0633 N, cylinder screw, stainless steel fixing screws, assembling instructions.

COD.	E	L	A	frontale forend	interasse centre distance	mandate throws	kg		
1741S.25.UL	25	2300	41	Acciaio inox Stainless steel	85	2	2,82	1	5
1741S.30.UL	30	2300	46		85	2	2,86	1	5
1741S.35.UL	35	2300	51		85	2	2,90	1	5
1741S.40.UL	40	2300	56		85	2	2,94	1	5
1761S.**.UL	-	-	-		92	-	-	-	-



	COD.	DESCRIZIONE DESCRIPTION	D		
	0673	Kit per aste interne filettate M8 in lega speciale <i>Special alloy kit for internal threaded M8 rods</i>	-	0,040	10
	067M8	Asta interna in acciaio zincato con attacco M8 <i>Zinc-plated steel internal rod with M8 device</i>	-	0,196	50
	067AR	Asta interna in acciaio zincato con attacco rapido (AR) <i>Zinc-plated steel internal rod with fast connection (AR)</i>	-	0,196	50
	067VTS	Vite in ottone per aste interne 067M8 <i>Brass screw for internal rods 067M8</i>	-	0,008	100
	067PRS	Perno in ottone per aste interne 067AR <i>Brass pin for internal rods 067AR</i>	-	0,008	100
	067D08	Puntale antisega in acciaio cementato e zincato <i>Hardened zinc-plated steel saw-resistant tip</i>	8	0,027	50
	067D10		10	0,040	50
	067D12		12	0,054	50
	067D14		14	0,072	50



Fe

